



## Inspiracje „Piękna Kuchnia”

Dom w Majeranku 2 (N)  
Biura Projektów ARCHON+

Praktyczna kuchnia nie wymagająca dużej przestrzeni o odpowiednim naświetleniu odbitym na blatach i sprzęcie AGD staje się oazą spokoju i harmonii. Umieszczenie lady z urokliwymi, podwieszanymi okapami ze stali nierdzewnej w sercu kuchni pozwala na nieograniczone możliwości z jednej strony gotowania a z drugiej spoczynku. Czystą formę tworzą fronty z forniru Iroko oraz białego połysku. Minimalistyczny charakter wnętrza podkreślają uchwyty szczelinowe zastosowane w zabudowie, frontach szafek i szuflad. Pikanterii dodaje zabudowa ze szkła lakierowanego w odcieniu wykwinetnego wina.

### ZESTAWIENIE UŻYTYCH MATERIAŁÓW:

- Fronty meblowe MDF lakierowany w połysku lub fornirowane
- Blaty z materiałów kompozytowych
- System uchwytów profilowych
- System podnośników do uchylnych frontów górnych AVENTOS HK
- System szuflad TANDEMBOX intivo w kolorze jedwabistej bieli
- Opcja: system elektrycznego wspomaganie otwierania do szuflady na sortowniki śmieci SERVO-DRIVE uno
- Zawias MODUL do drzwi lodówki
- Zawias CLIP top BLUMOTION do drzwi równoległych

### ZESTAWIENIE UŻYTEGO SPRZĘTU:

- Piekarnik kompaktowy o szer 60cm w kolorze stalowym
- Płyta ceramiczna 90x45cm do zabudowy
- Zlewozmywak do podbudowy
- Bateria chromowana
- Pochłaniacz wyspowy - dekoracyjny z aktywnym filtrem
- Chłodziarko-zamrażarka do zabudowy wys. 120cm
- Zmywarka zabudowana 60cm ze zintegrowanym panelem sterującym
- Ekspres do kawy w zabudowie

### CENY:\*

- Zestaw Mebli STANDARD+ (bez blatów) - cena od: 14450zł
- Zabudowa grzejnika i parapety - cena od: 1150zł
- Blaty kompozytowe - cena od: 4600zł

\*Wycena orientacyjna. Aktualne cenniki do otrzymania u autora inspiracji

PRODUCENT MEBLI  
 PROJEKTY  
 ARANŻACJE  
 WYKONAWSTWO  
 DO MIESZKAŃ,  
 BIUR, HOTELI



Zakład Produkcyjno-Handlowy  
 "ROMI" Roman Kuchta  
 32-440 Sułkowice, ul. Zarzecze 2,  
 tel/fax 012 2733357, kom. 600 392 600  
 www.romiq.pl e-mail: info@romiq.pl  
 NIP681-131-60-07REGON357214500



### Wybarwienia frontów



Rosso Ossido



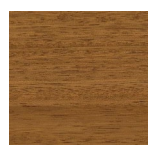
Amaranto



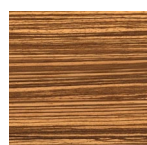
Marrone Chiaro



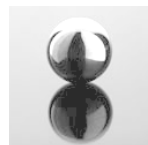
Cioccolato



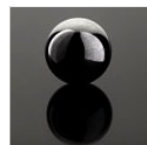
IROKO



ZEBRANO



BIAŁY POLYSK



CZARNY POLYSK

### Kolory blatów



ARCTIC ICE

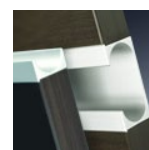


TUMBLED GLASS

### Aksesoria BLUM



### System uchwytych profilowych



Copyright 2011 romiq.pl

Dom w Majeranku 2 (N)

Biura Projektów ARCHON+

Aby obejrzeć więcej  
 prezentacji zapraszamy  
 na stronę: [www.romiq.pl](http://www.romiq.pl)



PRODUCENT MEBLI  
PROJEKTY  
ARANŻACJE  
WYKONAWSTWO  
DO MIESZKAŃ,  
BIUR, HOTELI



Zakład Produkcyjno-Handlowy  
"ROMI" Roman Kuchta  
32-440 Sułkowice, ul. Zarzecze 2,  
tel/fax 012 2733357, kom. 600 392 600  
www.romiq.pl e-mail: info@romiq.pl  
NIP681-131-60-07 REGON357214500



## Kuchnia piękna i praktyczna

Systemy szuflad, zawiasów i podnośników firmy Blum fascynują, perfekcją ruchu, nowoczesnym wzornictwem oraz szerokim spektrum zastosowania. Sprawiają, że szuflady i fronty szafek otwierają się z łatwością a zamykają delikatnie oraz cicho. Zapewniają komfort i ergonomię pracy w kuchni.



[www.blum.pl](http://www.blum.pl)

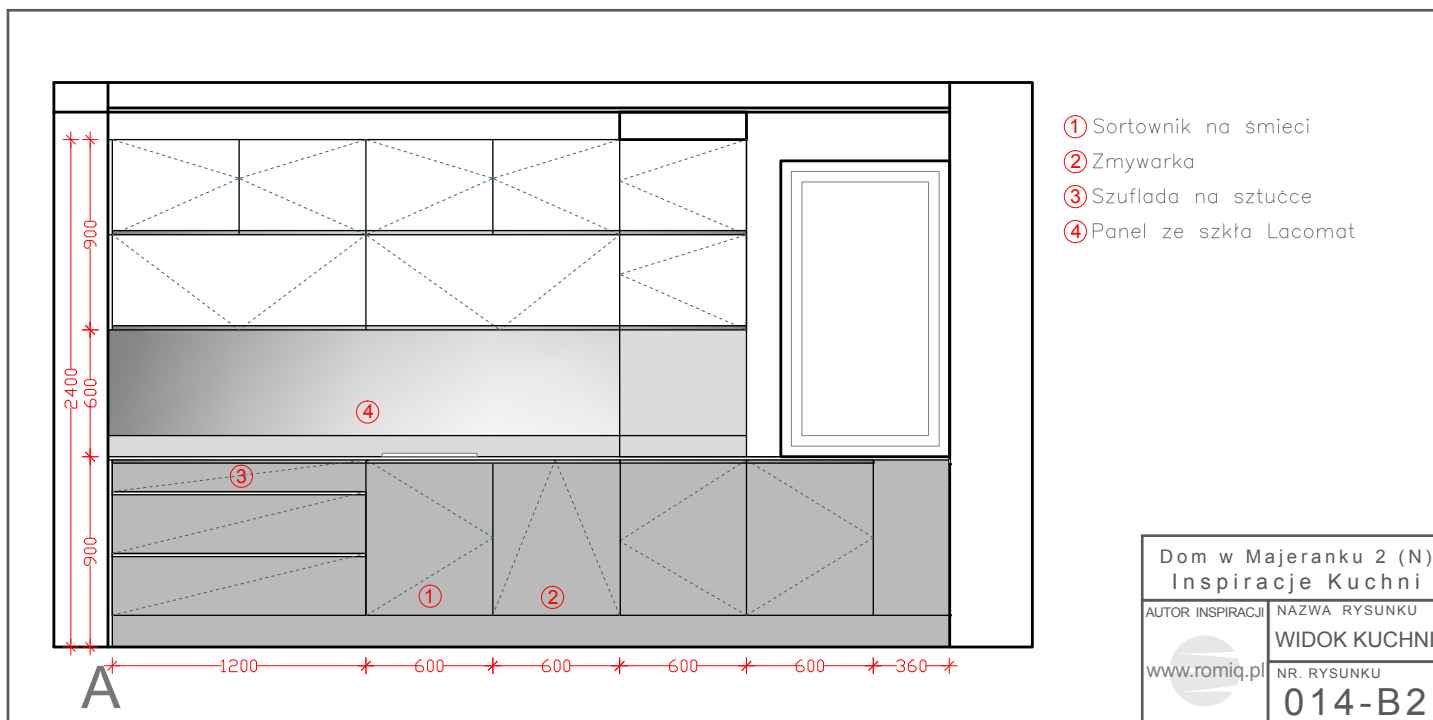
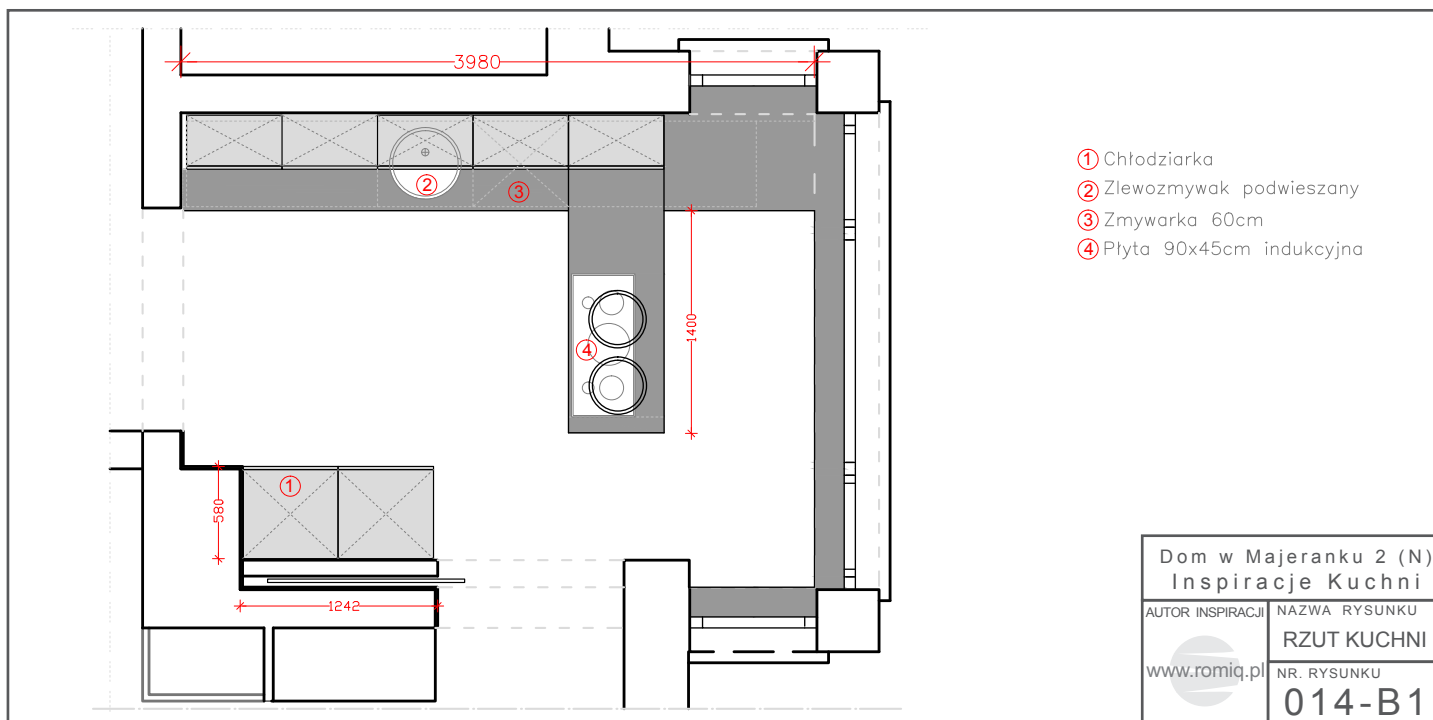
Perfecting motion **blum**

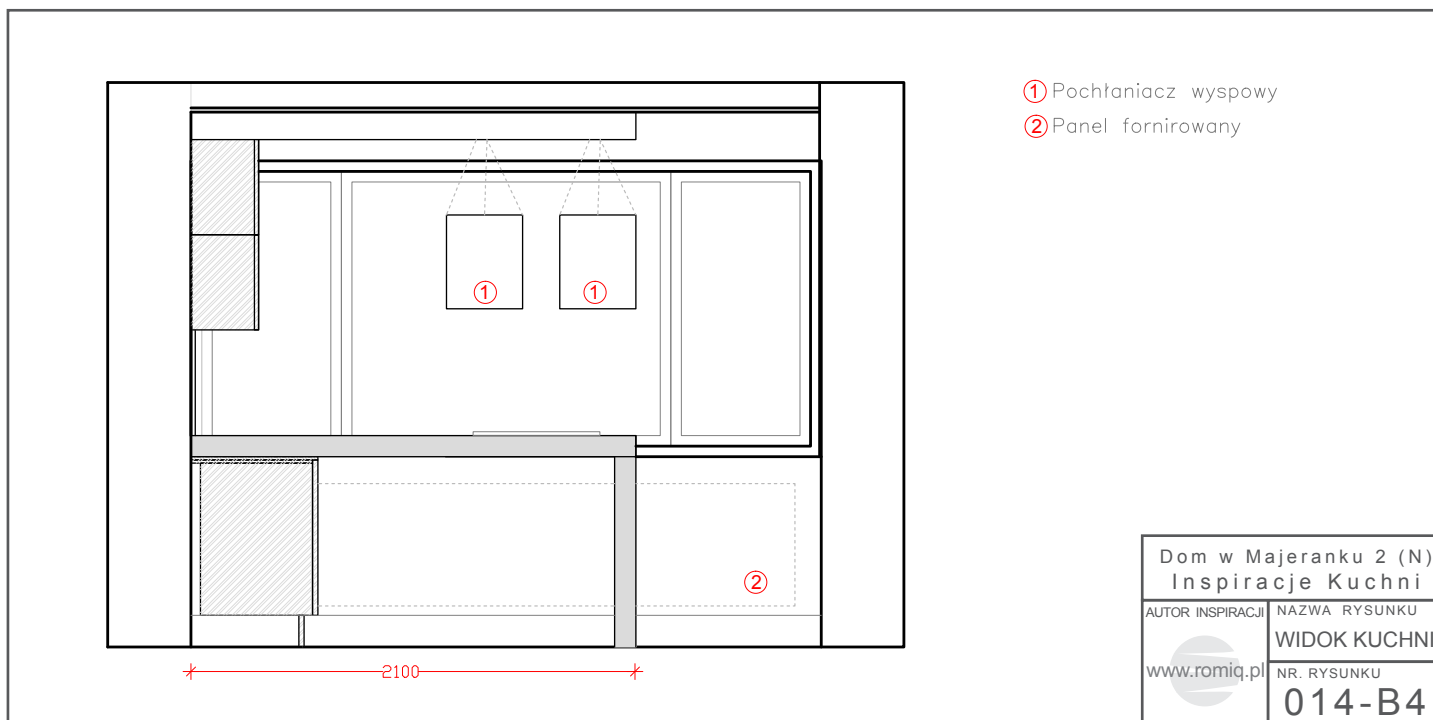
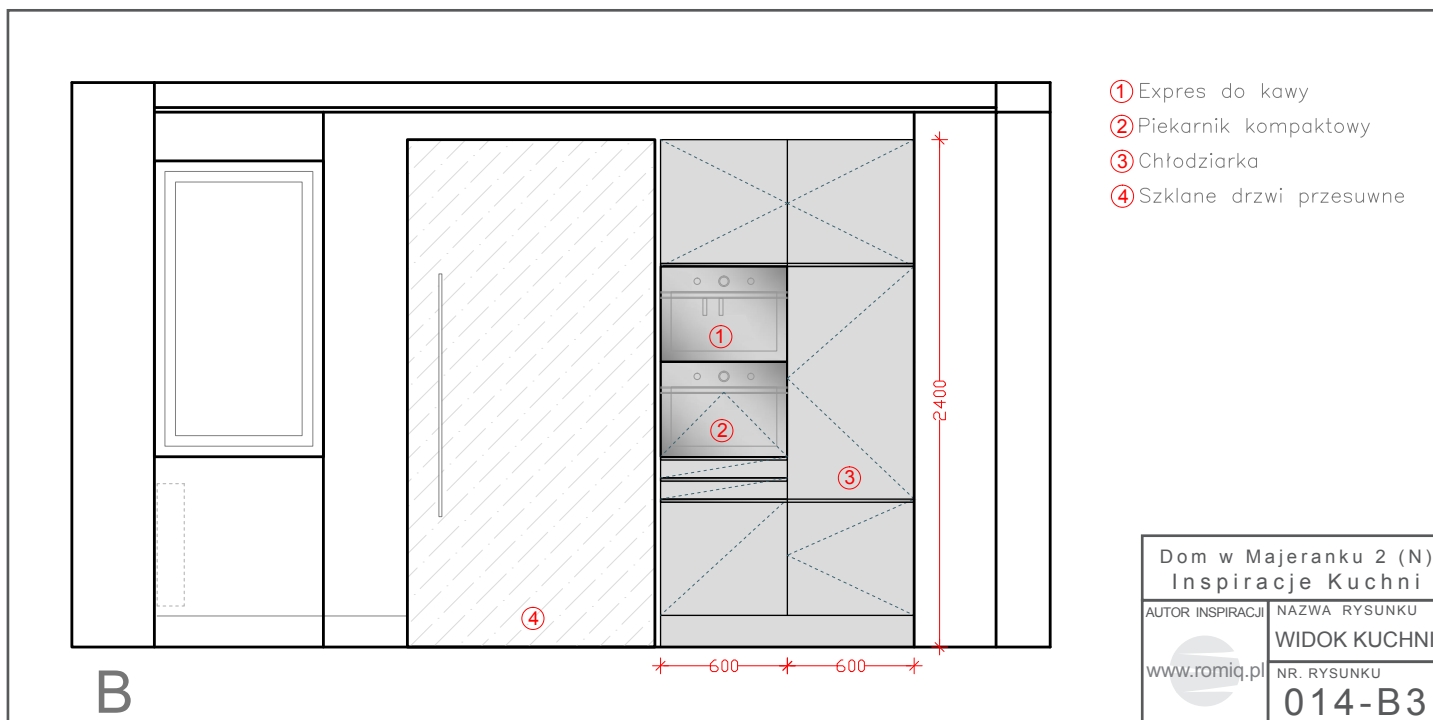
Copyright 2011 romiq.pl

Dom w Majeranku 2 (N)

Biura Projektów ARCHON+

Aby obejrzeć więcej  
prezentacji zapraszamy  
na stronę: [www.romiq.pl](http://www.romiq.pl)







Firma "ROMI" Roman Kuchta jest przedsiębiorstwem z siedzibą w Sułkowicach i zakładem produkcyjnym działającym na rynku meblarskim od 2000 roku. Działalność firmy ma charakter kompleksowy. Jej najważniejszą zasadą jest ścisła współpraca z Klientem od momentu analizy potrzeb poprzez wybór najlepszych rozwiązań, aż po montaż całego obiektu.

Oferta firmy jest wszechstronna i obejmuje:

- Całościowe opracowania projektowe
- Jednostkowe i niepowtarzalne wzornictwo mebli
- Produkcję pełnego asortymentu mebli
- Dostarczanie kompleksowego zestawu mebli i wyposażenia do realizowanych projektów
- Indywidualna produkcja elementów wystroju i dekoracji wnętrz



ROMI zajmuje się również kompleksową konserwacją i serwisem powykonawczym. Zatrudniamy doświadczoną i wysoko wykwalifikowaną kadrę fachowców, by móc spełnić pokładane w nas oczekiwania. Projektowanie mebli i wnętrz odbywa się w pełni skomputeryzowanej pracowni, gdzie dzięki specjalistycznemu oprogramowaniu do wizualizacji można pokazać Klientowi jeszcze nieistniejące wnętrza i dokonać potrzebnych zmian w wirtualnej przestrzeni. Powstające w ten sposób precyzyjne rysunki wykonawcze trafiają następnie do działu produkcji, gdzie nabierają realnego kształtu.

Dla klienta indywidualnego, który ma ciekawe plany lub szuka nowych rozwiązań meblowych stoi do dyspozycji studio projektowe i wzorcownia.

ROMI współpracuje z architektami i projektantami wnętrz. Korzyścią tej współpracy jest dotrzymywanie kroku światowym trendom w realizacji projektów, dających świadectwo doskonałego wzornictwa, doboru najwyższej jakości materiałów, perfekcyjnego wykonania oraz wyjątkowego klimatu.

