



## Inspiracje „Piękna Kuchnia”

Dom w Bergamotkach (G2T)  
Biura Projektów ARCHON+

Wymiar nowoczesnej i zarazem ponadczasowej kuchni. Frezowane uchwyty we frontach fornirowanych, wykończonych w satynie, blat z laminatu HPL w dekorze drewna, pojemna lodówka SIDE by SIDE oraz miejsce na TV to atuty tego rozwiązania. Oryginalne rozwiązanie wyspy opierającej się na szkłe hartowanym- daje wrażenie oderwania od posadzki i jest jednocześnie elementem dekoracyjnym przysłaniającym nieco przestrzeń na płycie grzejnej. Zaproponowana część podłogi i dodatków w kolorze dojrzałej cytryny może być kolorem łączącym całą przestrzeń parteru.

### ZESTAWIENIE UŻYTYCH MATERIAŁÓW:

- Fronty meblowe MDF lakierowany, płyta meblowa
- Blaty laminowane HPL
- Uchwyty relingowe w kolorze stali nierdzewnej
- System podnośników do frontów górnych AVENTOS HF
- Zawiasy CLIP top BLUMOTION ze zintegrowanym systemem cichego zamykania
- System szuflad TANDEMBOX intivo w kolorze białym
- Szafka zlewozmywakowa: szuflada na sortowniki śmieci z wysokim frontem
- Opcjonalnie: system organizacji wewnętrznej ORGA-LINE

### ZESTAWIENIE UŻYTEGO SPRZĘTU:

- Piekarnik kompaktowy o szer 60cm w kolorze stalowym
- Płyta ceramiczna 90x45cm do zabudowy
- Zlewozmywak do podbudowy w kolorze białym
- Bateria chromowana
- Pochłaniacz wyspowy ze stali nierdzewnej
- Chłodziarko-zamrażarka SIDE by SIDE
- Zmywarka zabudowana 60cm ze zintegrowanym panelem sterującym

### CENY:\*

- Zestaw Mebli STANDARD+ (bez blatów) - cena od: 19800zł, z szufladami Tandembox intivo cena od 20700zł
- Blaty kompozytowe - cena od: 4600zł
- Blaty laminowane - cena od: 1400zł

\*Wycena orientacyjna. Aktualne cenniki do otrzymania u autora inspiracji

PRODUCENT MEBLI  
PROJEKTY  
ARANŻACJE  
WYKONAWSTWO  
DO MIESZKAŃ,  
BIUR, HOTELI



Zakład Produkcyjno-Handlowy  
"ROMI" Roman Kuchta  
32-440 Sułkowice, ul. Zarzeczce 2,  
tel/fax 012 2733357, kom. 600 392 600  
www.romiq.pl e-mail: info@romiq.pl  
NIP681-131-60-07REGON357214500



### Kolory blatów



OATMEAL - 1341

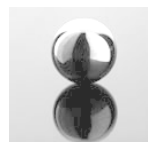


DARK CARAMEL - 1327

### Aksesoria BLUM



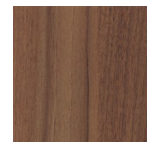
### Wybarwienia frontów



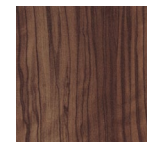
BIAŁY POŁYSK



H3070



H3735



H3031

Copyright 2011 romiq.pl

# Dom w Bergamotkach (G2T)

Biura Projektów ARCHON+

Aby obejrzeć więcej  
prezentacji zapraszamy  
na stronę: [www.romiq.pl](http://www.romiq.pl)

PRODUCENT MEBLI  
PROJEKTY  
ARANŻACJE  
WYKONAWSTWO  
DO MIESZKAŃ,  
BIUR, HOTELI



Zakład Produkcyjno-Handlowy  
"ROMI" Roman Kuchta  
32-440 Sułkowice, ul. Zarzeczce 2,  
tel/fax 012 2733357, kom. 600 392 600  
www.romiq.pl e-mail: info@romiq.pl  
NIP681-131-60-07 REGON357214500



## Kuchnia piękna i praktyczna

Systemy szuflad, zawiasów i podnośników firmy Blum fascynują, perfekcją ruchu, nowoczesnym wzornictwem oraz szerokim spektrum zastosowania. Sprawiają, że szuflady i fronty szafek otwierają się z łatwością a zamykają delikatnie oraz cicho. Zapewniają komfort i ergonomię pracy w kuchni.

[www.blum.pl](http://www.blum.pl)

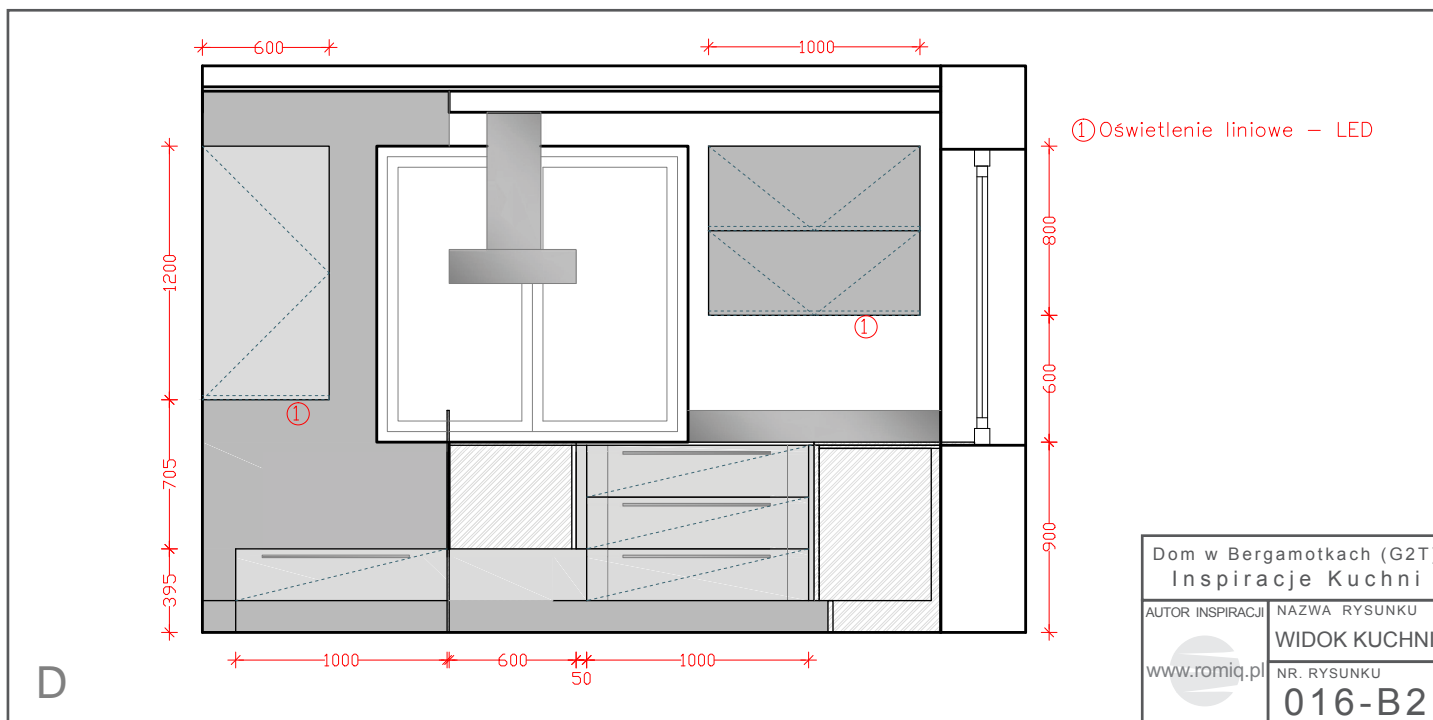
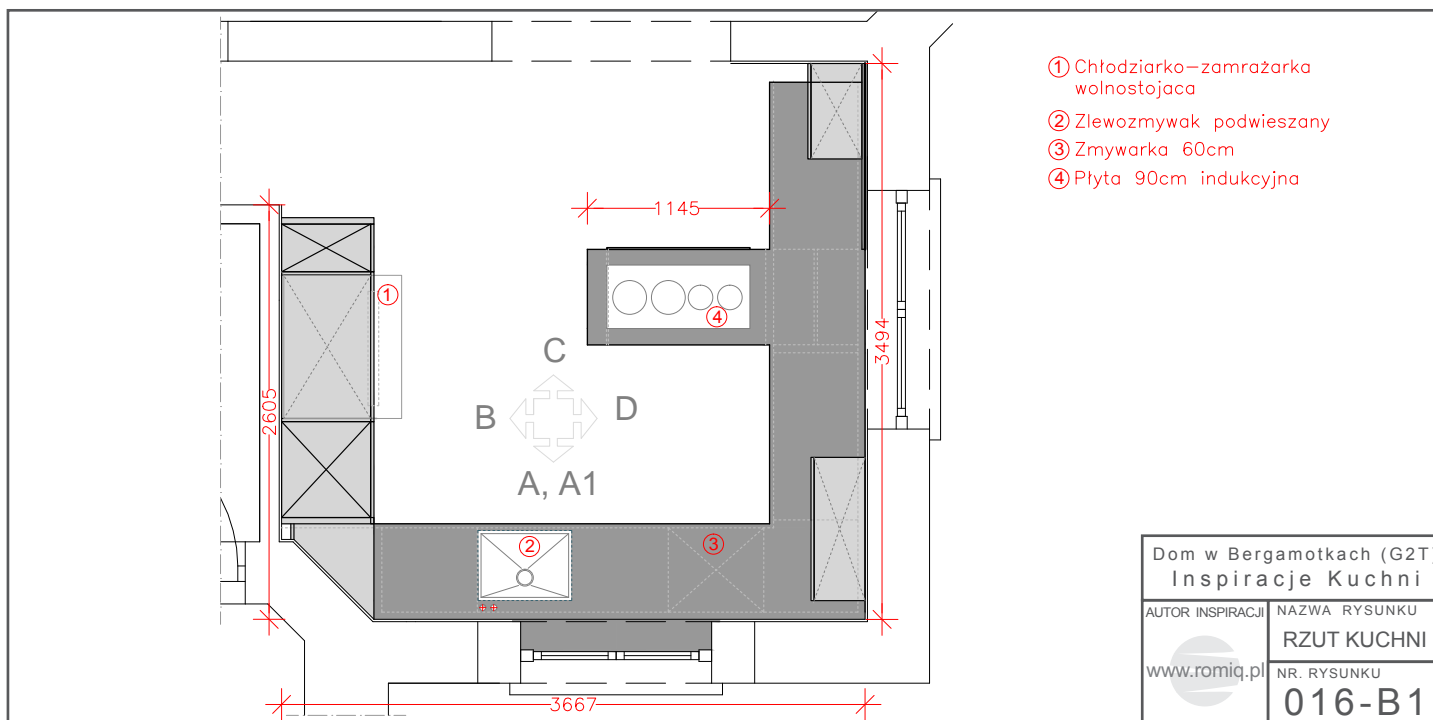
Perfecting motion 

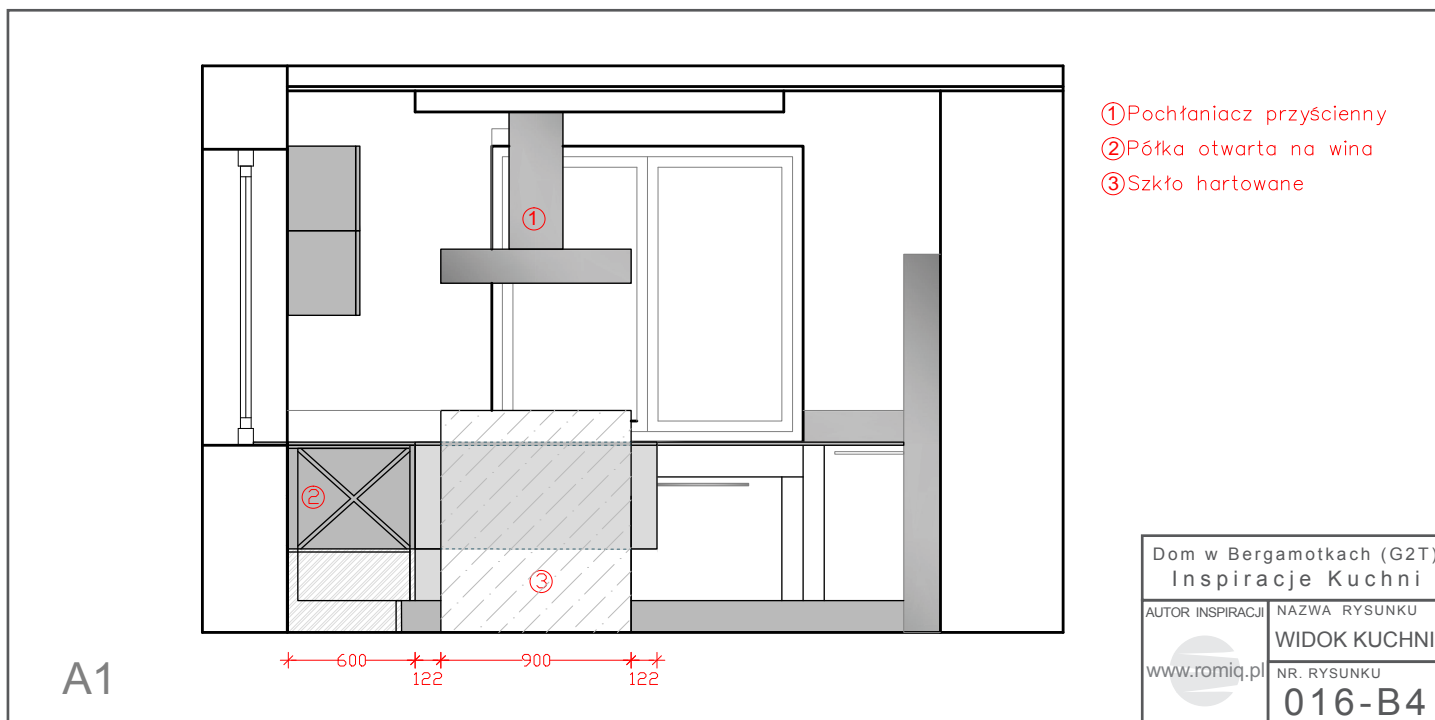
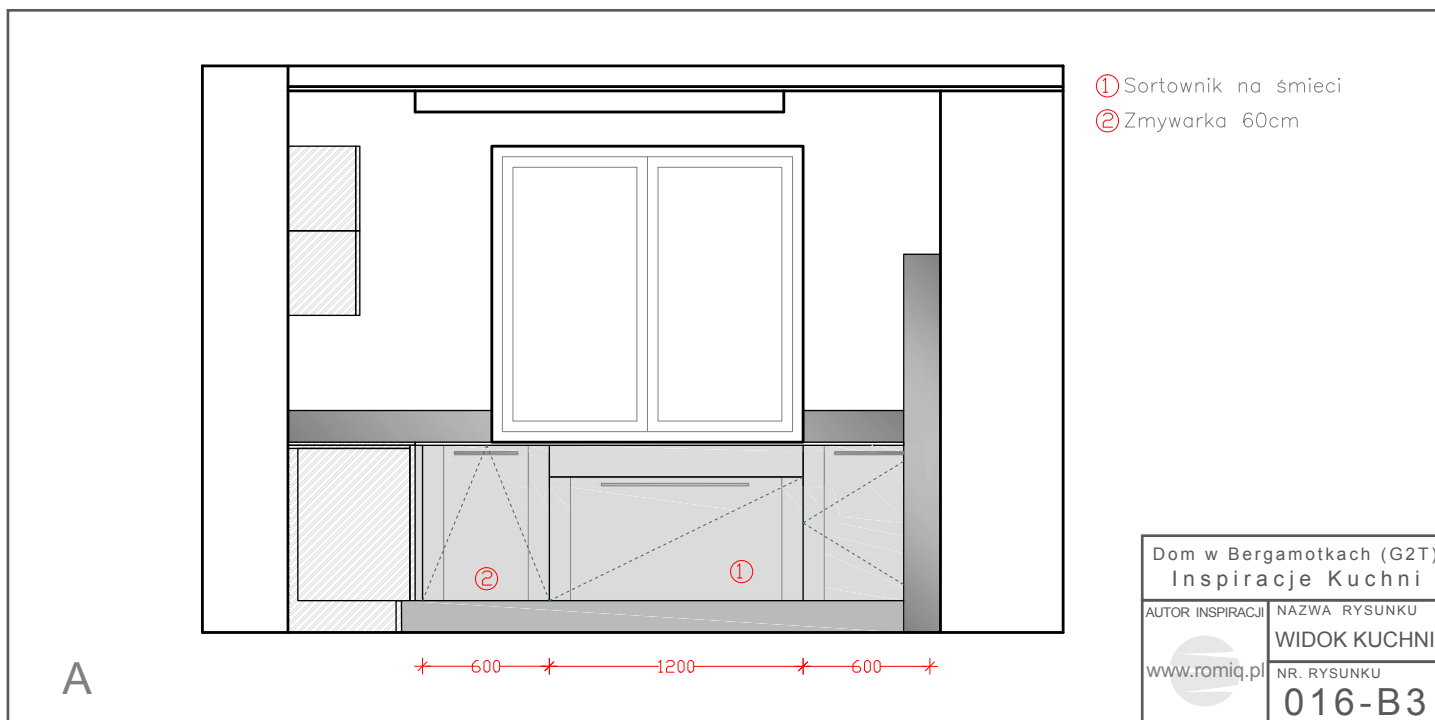
Copyright 2011 romiq.pl

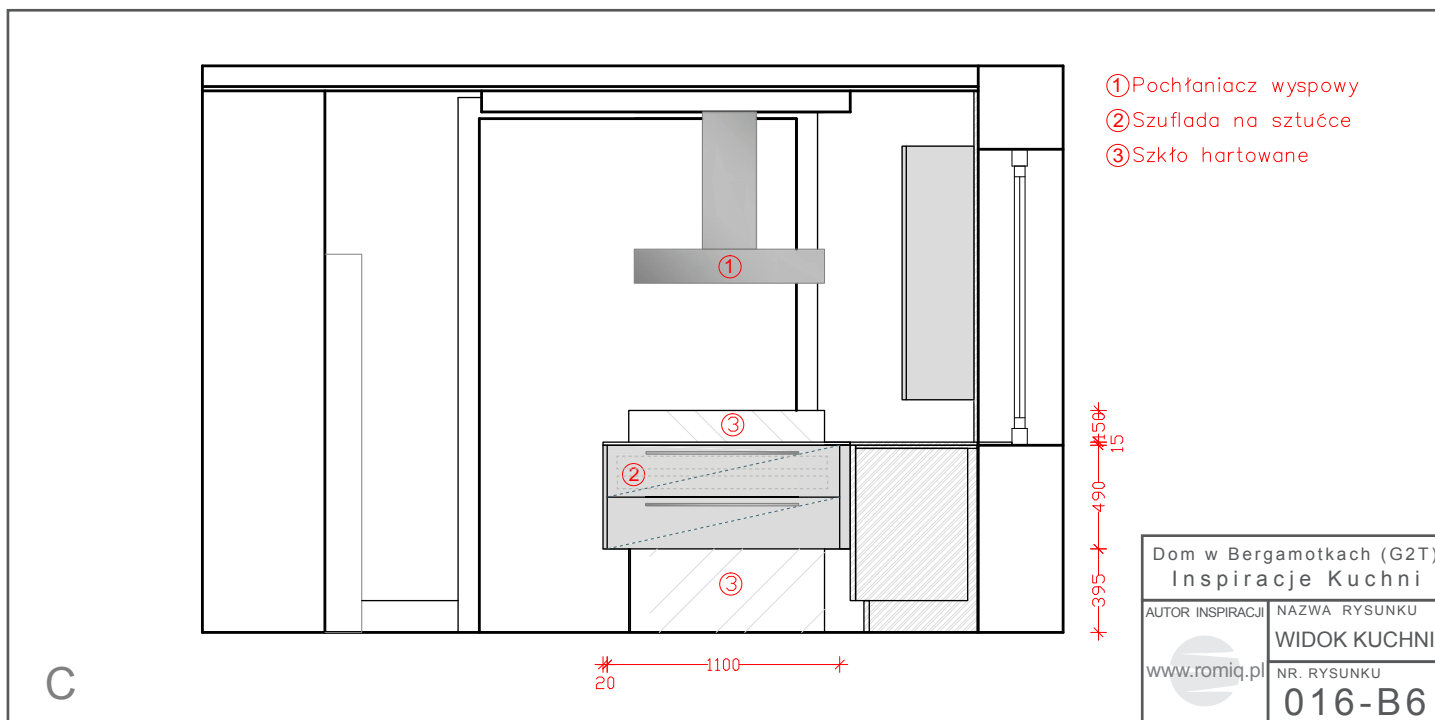
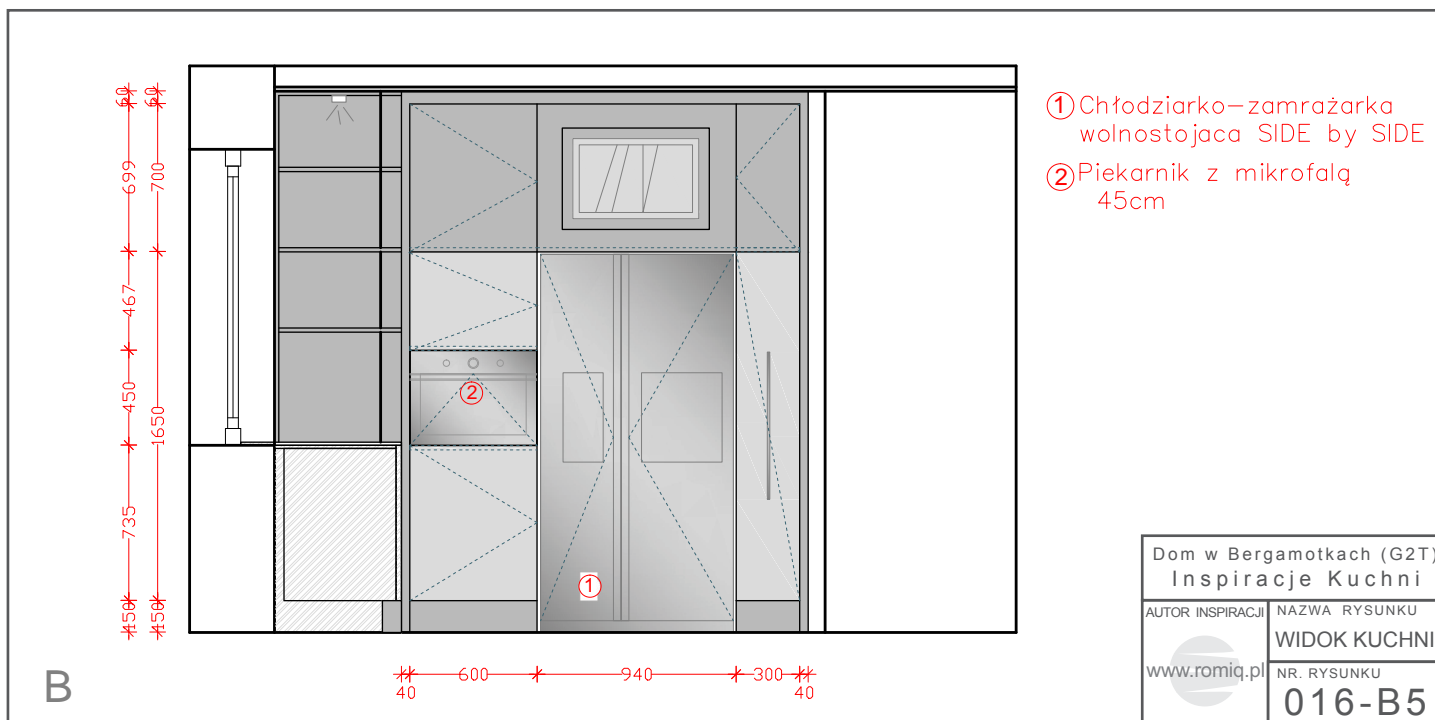
# Dom w Bergamotkach (G2T)

Biura Projektów ARCHON+

Aby obejrzeć więcej  
prezentacji zapraszamy  
na stronę: [www.romiq.pl](http://www.romiq.pl)









Firma "ROMI" Roman Kuchta jest przedsiębiorstwem z siedzibą w Sułkowicach i zakładem produkcyjnym działającym na rynku meblarskim od 2000 roku. Działalność firmy ma charakter kompleksowy. Jej najważniejszą zasadą jest ścisła współpraca z Klientem od momentu analizy potrzeb poprzez wybór najlepszych rozwiązań, aż po montaż całego obiektu.

Oferta firmy jest wszechstronna i obejmuje:

- Całościowe opracowania projektowe
- Jednostkowe i niepowtarzalne wzornictwo mebli
- Produkcję pełnego asortymentu mebli
- Dostarczanie kompleksowego zestawu mebli i wyposażenia do realizowanych projektów
- Indywidualna produkcja elementów wystroju i dekoracji wnętrz



ROMI zajmuje się również kompleksową konserwacją i serwisem powykonawczym. Zatrudniamy doświadczoną i wysoko wykwalifikowaną kadrę fachowców, by móc spełnić pokładane w nas oczekiwania. Projektowanie mebli i wnętrz odbywa się w pełni skomputeryzowanej pracowni, gdzie dzięki specjalistycznemu oprogramowaniu do wizualizacji można pokazać Klientowi jeszcze nieistniejące wnętrza i dokonać potrzebnych zmian w wirtualnej przestrzeni. Powstające w ten sposób precyzyjne rysunki wykonawcze trafiają następnie do działu produkcji, gdzie nabierają realnego kształtu.



Dla klienta indywidualnego, który ma ciekawe plany lub szuka nowych rozwiązań meblowych stoi do dyspozycji studio projektowe i wzorcownia.

ROMI współpracuje z architektami i projektantami wnętrz. Korzyścią tej współpracy jest dotrzymywanie kroku światowym trendom w realizacji projektów, dających świadectwo doskonałego wzornictwa, doboru najwyższej jakości materiałów, perfekcyjnego wykonania oraz wyjątkowego klimatu.

