



Inspiracje „Piękna Kuchnia”

Dom w Wisteriach 2 (T)
Biura Projektów ARCHON+

Kuchnia zainspirowana naturą. Fronty w przejrzystej polerowanej bieli z uchwytami frezowanymi wypełnionymi naturalnym fornirem orzechowym, zatopionym w szkło to idealne zestawienie z satynową czernią na zabudowie piekarnika i przeszklonych szafkach. Ściany i wyspa z płytą oraz okapem w kolorystyce czystej zieleni odpowiednio współgrają ze ścianą TV wykonaną w białym szkło o nierównomiernych kształtach. Odpowiednio dobrany system BLUM szuflad i szafek, zastosowane w wersji intivo w kolorze czarnym lub białym dopełniają całość komfortowej kuchni.

ZESTAWIENIE UŻYTYCH MATERIAŁÓW:

- Fronty MDF lakierowany, szyba ciemny grafit mat
- Blaty kompozytowe
- System szuflad TANDEMBOX intivo w kolorze białym
- System podnoś. do uchylnych frontów górnych AVENTOS HK
- Szuflada na sortowniki śmieci: SERVO-DRIVE uno
- System zawiasów ze zintegrowanym systemem cichego zamykania CLIP top BLUMOTION
- Uchwyty szczelinowe z forniru zatopionego w szkło

ZESTAWIENIE UŻYTEGO SPRZĘTU:

- Piekarnik o szer 60cm w kolorze czarnym
- Płyta „Domino” gazowo-indukcyjna
- Zlewozmywak w kolorze inox
- Bateria w kolorze czarnym
- Pochłaniacz przyściany z czarnego szkła
- Chłodziarko-zamrażarka do zabudowy 60cm
- Zmywarka zabudowana 60cm ze zintegrowanym panelem sterującym

CENY:*

- Zestaw Mebli STANDARD+ (bez blatów) - cena od: 21800zł z szufladami tandembox intivo w stali nierdzewnej 22900zł
- Blaty kompozytowe - cena od: 2800zł
- Zabudowa wnęki - fornir w wysokim połysku - cena od: 1150zł

*Wycena orientacyjna. Aktualne cenniki do otrzymania u autora inspiracji

PRODUCENT MEBLI
PROJEKTY
ARANŻACJE
WYKONAWSTWO
DO MIESZKAŃ,
BIUR, HOTELI



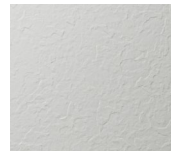
Zakład Produkcyjno-Handlowy
"ROMI" Roman Kuchta
32-440 Sułkowice, ul. Zarzecze 2,
tel/fax +48 12 372 38 64, kom. 600 392 600
www.romiq.pl e-mail: info@romiq.pl
NIP 681-131-60-07 REGON 357214500



Blaty Naturalia



NEUTRALIA WHITE



SILVER GREY

Tandembox intivo



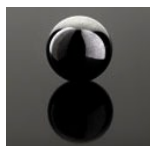
Wybarwienia frontów



BIĄŁY POŁYSK



PLATYNA POŁYSK



CZARNY POŁYSK



VERDE PISELLO



ORZECH CIEMNY



Copyright 2011 romiq.pl

Dom w Wisteriach 2 (T)
Biura Projektów ARCHON+

Aby obejrzeć więcej
prezentacji zapraszamy
na stronę: www.romiq.pl

PRODUCENT MEBLI
PROJEKTY
ARANŻACJE
WYKONAWSTWO
DO MIESZKAŃ,
BIUR, HOTELI



Zakład Produkcyjno-Handlowy
"ROMI" Roman Kuchta
32-440 Sułkowice, ul. Zarzecze 2,
tel/fax +48 12 372 38 64, kom. 600 392 600
www.romiq.pl e-mail: info@romiq.pl
NIP 681-131-60-07 REGON 357214500



Akcesoria Blum



Wszystko w zasięgu wzroku i dłoni

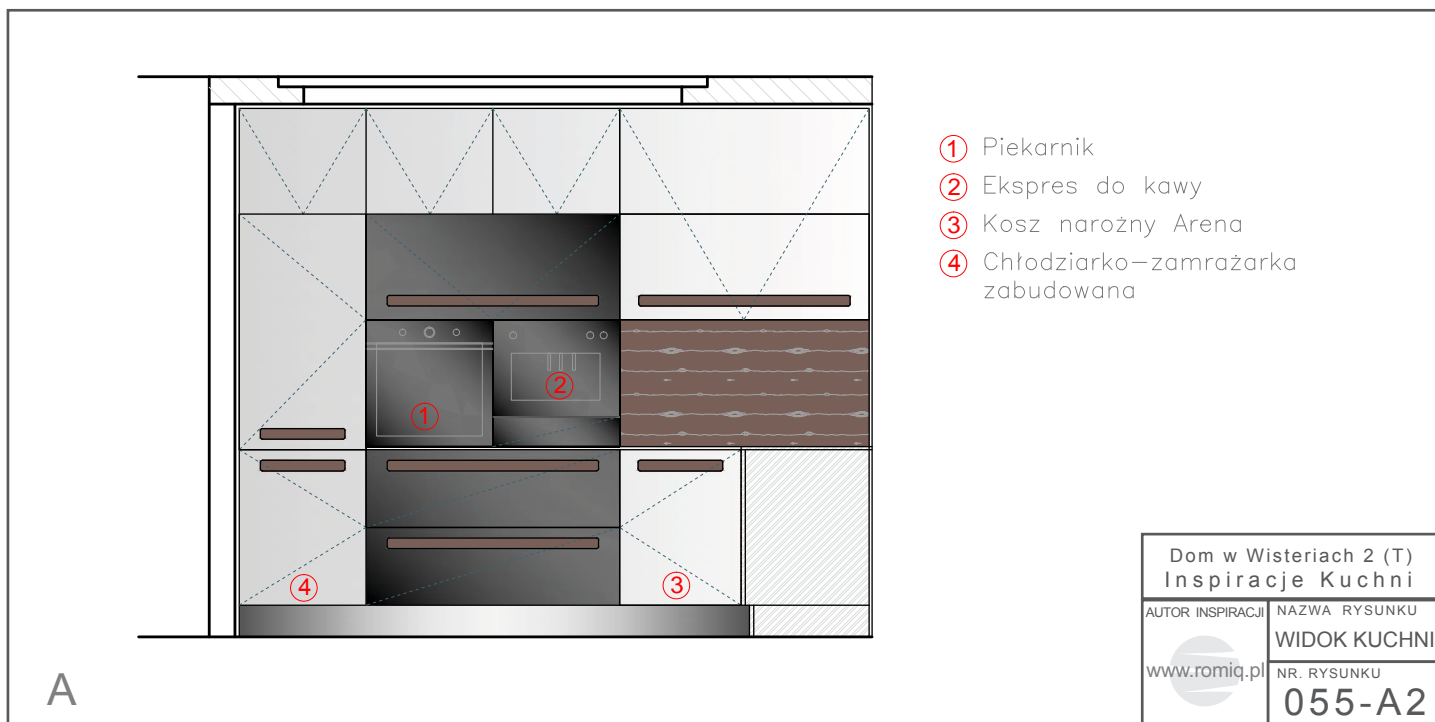
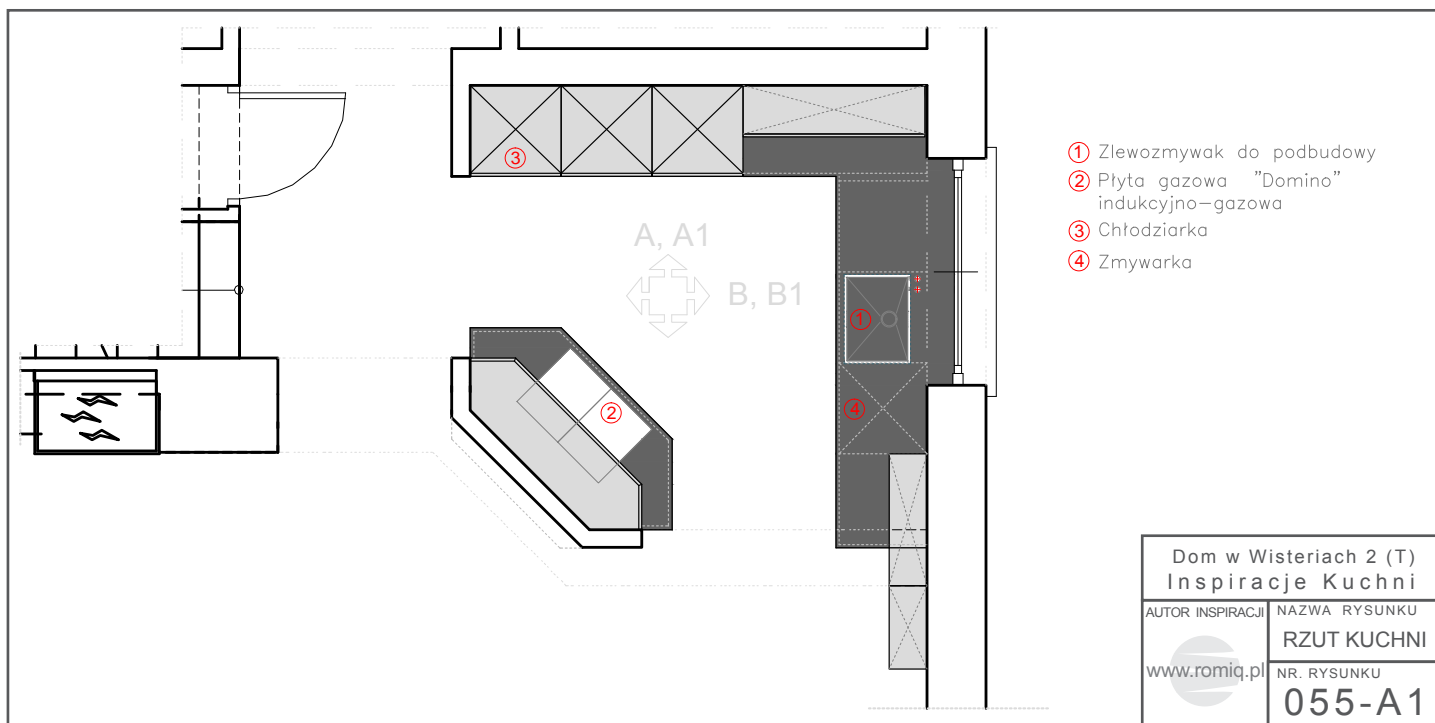
W pełni wysuwane szuflady Blum oferują bezpośredni wgląd i dostęp do całej swej zawartości. System organizacji wewnętrznej ORGA-LINE pozwala zachować w nich ład i porządek, które zapewniają sprawny oraz komfortowy przebieg prac w kuchni.

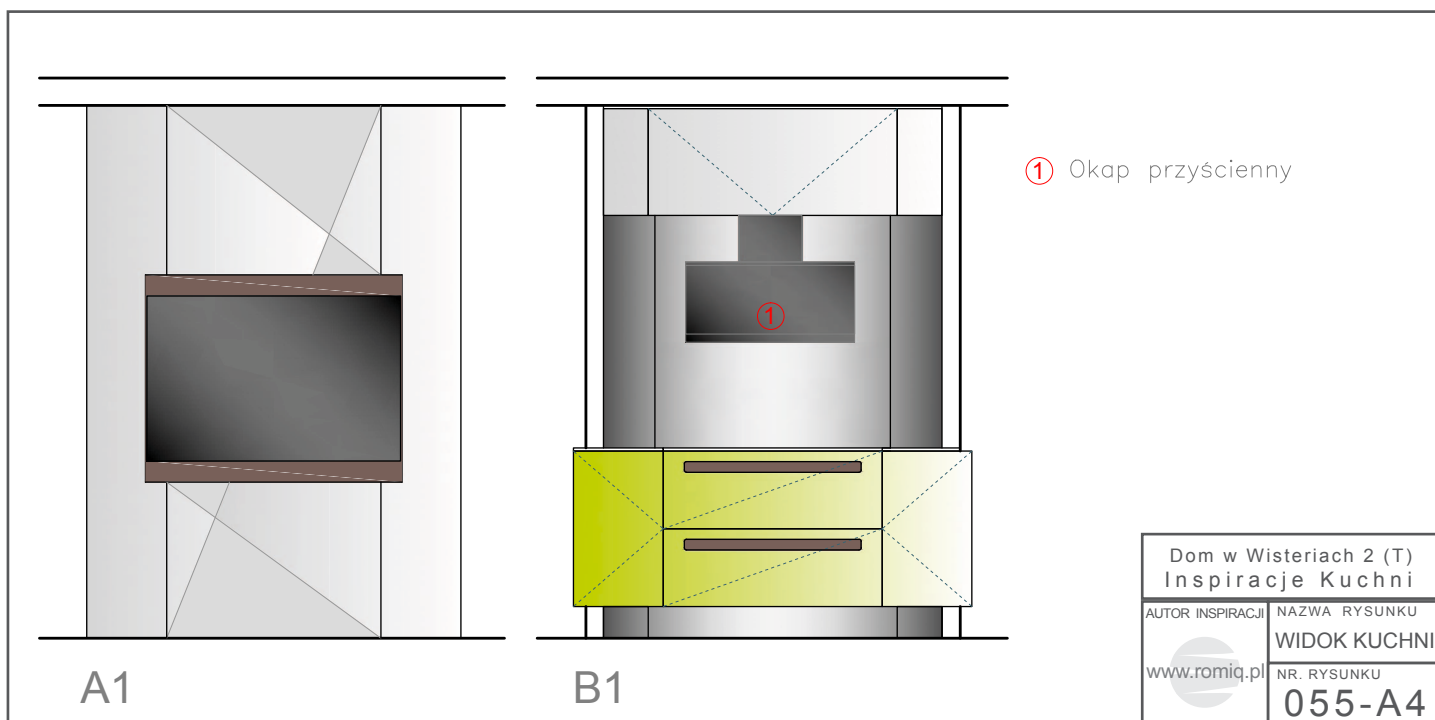
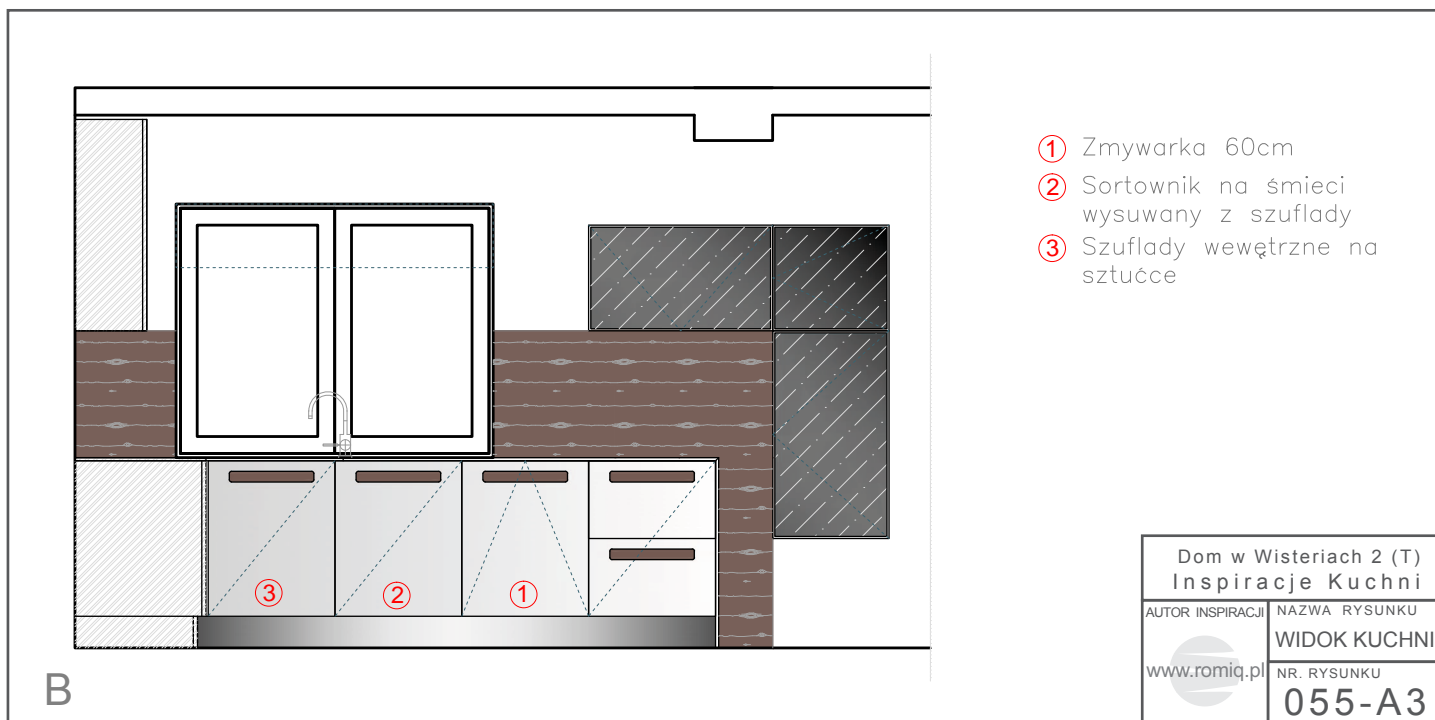
www.blum.pl

Copyright 2011 romiq.pl

Dom w Wisteriach 2 (T)
Biura Projektów ARCHON+

Aby obejrzeć więcej
prezentacji zapraszamy
na stronę: www.romiq.pl







Firma "ROMI" Roman Kuchta jest przedsiębiorstwem z siedzibą w Sułkowicach i zakładem produkcyjnym działającym na rynku meblarskim od 2000 roku. Działalność firmy ma charakter kompleksowy. Jej najważniejszą zasadą jest ścisła współpraca z Klientem od momentu analizy potrzeb poprzez wybór najlepszych rozwiązań, aż po montaż całego obiektu.

Oferta firmy jest wszechstronna i obejmuje:

- Całościowe opracowania projektowe
- Jednostkowe i niepowtarzalne wzornictwo mebli
- Produkcję pełnego asortymentu mebli
- Dostarczanie kompleksowego zestawu mebli i wyposażenia do realizowanych projektów
- Indywidualna produkcja elementów wystroju i dekoracji wnętrz



ROMI zajmuje się również kompleksową konserwacją i serwisem powykonawczym. Zatrudniamy doświadczoną i wysoko wykwalifikowaną kadrę fachowców, by móc spełnić pokładane w nas oczekiwania. Projektowanie mebli i wnętrz odbywa się w pełni skomputeryzowanej pracowni, gdzie dzięki specjalistycznemu oprogramowaniu do wizualizacji można pokazać Klientowi jeszcze nieistniejące wnętrza i dokonać potrzebnych zmian w wirtualnej przestrzeni. Powstające w ten sposób precyzyjne rysunki wykonawcze trafiają następnie do działu produkcji, gdzie nabierają realnego kształtu.

Dla klienta indywidualnego, który ma ciekawe plany lub szuka nowych rozwiązań meblowych stoi do dyspozycji studio projektowe i wzorcownia.

ROMI współpracuje z architektami i projektantami wnętrz. Korzyścią tej współpracy jest dotrzymywanie kroku światowym trendom w realizacji projektów, dających świadectwo doskonałego wzornictwa, doboru najwyższej jakości materiałów, perfekcyjnego wykonania oraz wyjątkowego klimatu.

