



## Inspiracje „Piękna Kuchnia”

Dom w Mekintoszach (M)  
Biura Projektów ARCHON+

Zapraszamy do obejrzenia delikatnej i nowoczesnej odsłony kuchni w mekintoszach. Przemyślany układ funkcjonalny, nowoczesne wzornictwo, wysokiej jakości materiały to cechy wyróżniające tą aranżację. Fronty mdf lakierowane na wysoki połysk, połączone z matowymi płytami zamontowanymi tuż nad blatem ukazują różnorodność materiałów i faktur. Ciemny laminat zastosowany na blacie oraz wysokiej ladzie mocno kontrastuje z pozostałymi elementami tego wnętrza. Lada przy której można swobodnie usiąść łączy przestrzeń salonu oraz jadalni. Całość ożywia naturalna dębowa podłoga nadająca wnętrzu naturalny charakter..

### ZESTAWIENIE UŻYTYCH MATERIAŁÓW:

- Fronty MDF lakierowany matowy lub połysk
- Blaty z laminatu HPL
- System szuflad TANDEMBOX antaro w kolorze białym
- Szuflada na sortowniki śmieci: SERVO-DRIVE uno
- System zawiasów ze zintegrowanym systemem cichego zamykania CLIP top BLUMOTION

### ZESTAWIENIE UŻYTEGO SPRZĘTU:

- Piekarnik o szer 60cm w kolorze stalowym
- Płyta indukcyjna 60cm
- Zlewozmywak stalowy
- Bateria chrom
- Pochłaniacz dekoracyjny wyspowy
- Chłodziarka do zabudowy
- Zmywarka zabudowana 60cm ze zintegrowanym panelem sterującym

### CENY:\*

- Zestaw Mebli STANDARD+ (bez blatów) - cena od: 16900zł z szufladami tandembox intivo w stali nierdzewnej 17600zł
- Blaty - cena od: 1950zł
- Panel na ścianie - cena od: 1850zł

\*Wycena orientacyjna. Aktualne cenniki do otrzymania u autora inspiracji

PRODUCENT MEBLI  
PROJEKTY  
ARANŻACJE  
WYKONAWSTWO  
DO MIESZKAŃ,  
BIUR, HOTELI



Zakład Produkcyjno-Handlowy  
"ROMI" Roman Kuchta  
32-440 Sułkowice, ul. Zarzecze 2,  
tel/fax +48 12 372 38 64, kom. 600 392 600  
www.romiq.pl e-mail: info@romiq.pl  
NIP 681-131-60-07 REGON 357214500



## Blaty



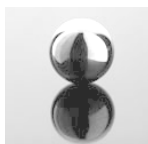
GLACIER WHITE



## Tandembox antaro



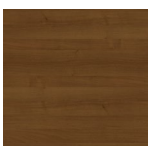
## Wybarwienia frontów



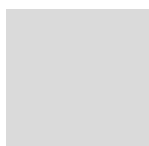
BIAŁY POŁYSK



PLATYNA



ORZECH



ICA 0254



ICA 0244



Copyright 2011 romiq.pl

# Dom w Mekintoszach (M)

Biura Projektów ARCHON+

Aby obejrzeć więcej  
prezentacji zapraszamy  
na stronę: [www.romiq.pl](http://www.romiq.pl)



PRODUCENT MEBLI  
PROJEKTY  
ARANŻACJE  
WYKONAWSTWO  
DO MIESZKAŃ,  
BIUR, HOTELI



Zakład Produkcyjno-Handlowy  
"ROMI" Roman Kuchta  
32-440 Sułkowice, ul. Zarzecze 2,  
tel/fax +48 12 372 38 64, kom. 600 392 600  
www.romiq.pl e-mail: info@romiq.pl  
NIP 681-131-60-07 REGON 357214500



## Aksesoria Blum



## Marzysz o funkcjonalnej kuchni?

Zapoznaj się z koncepcją projektowania kuchni DYNAMIC SPACE firmy Blum ([www.dynamicspace.com](http://www.dynamicspace.com)). Zawiera ona wskazówki jak zapewnić optymalny przebieg pracy w planowanej kuchni, jak obliczyć i zorganizować odpowiednią ilość przestrzeni do przechowywania jej wyposażenia oraz na co zwrócić uwagę, by jej obsługa była naprawdę komfortowa.



**DYNAMIC SPACE®**

Pomysły Blum na  
praktyczną kuchnię



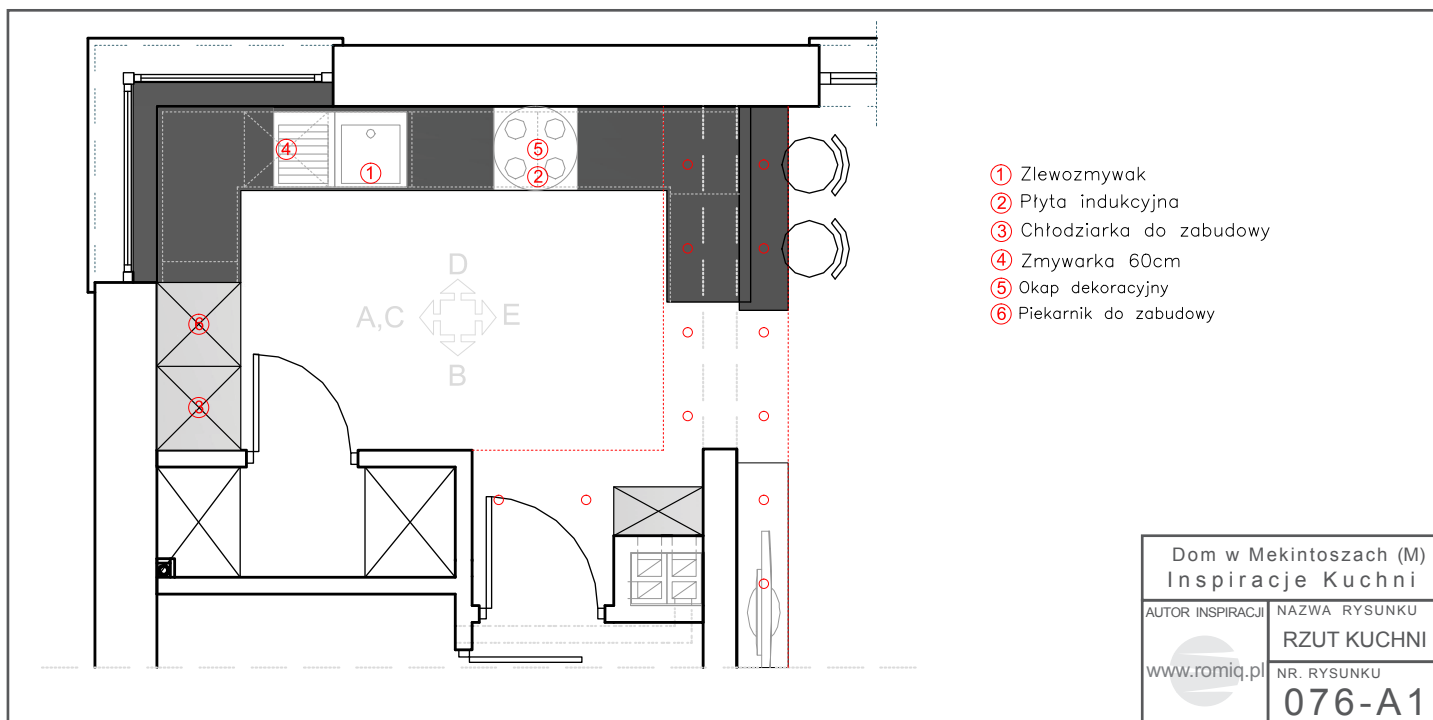
[www.dynamicspace.com](http://www.dynamicspace.com)

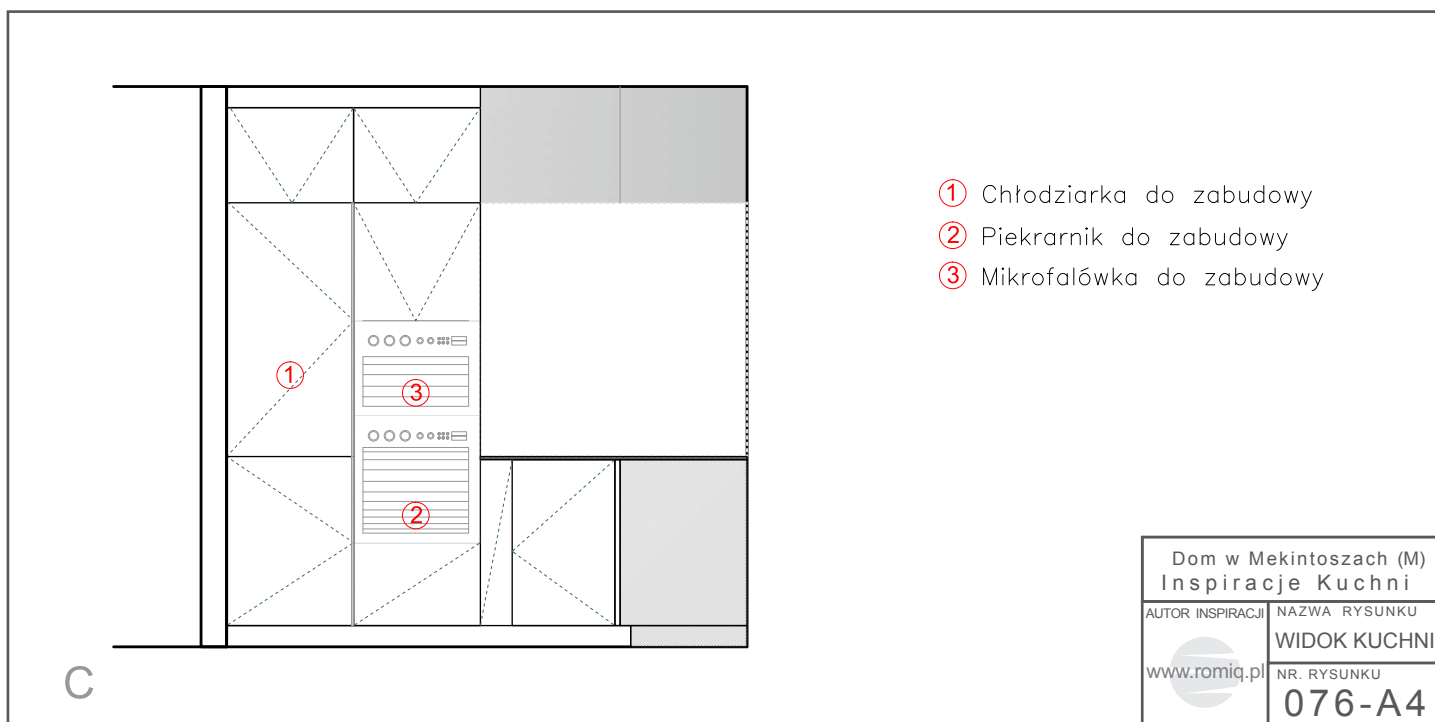
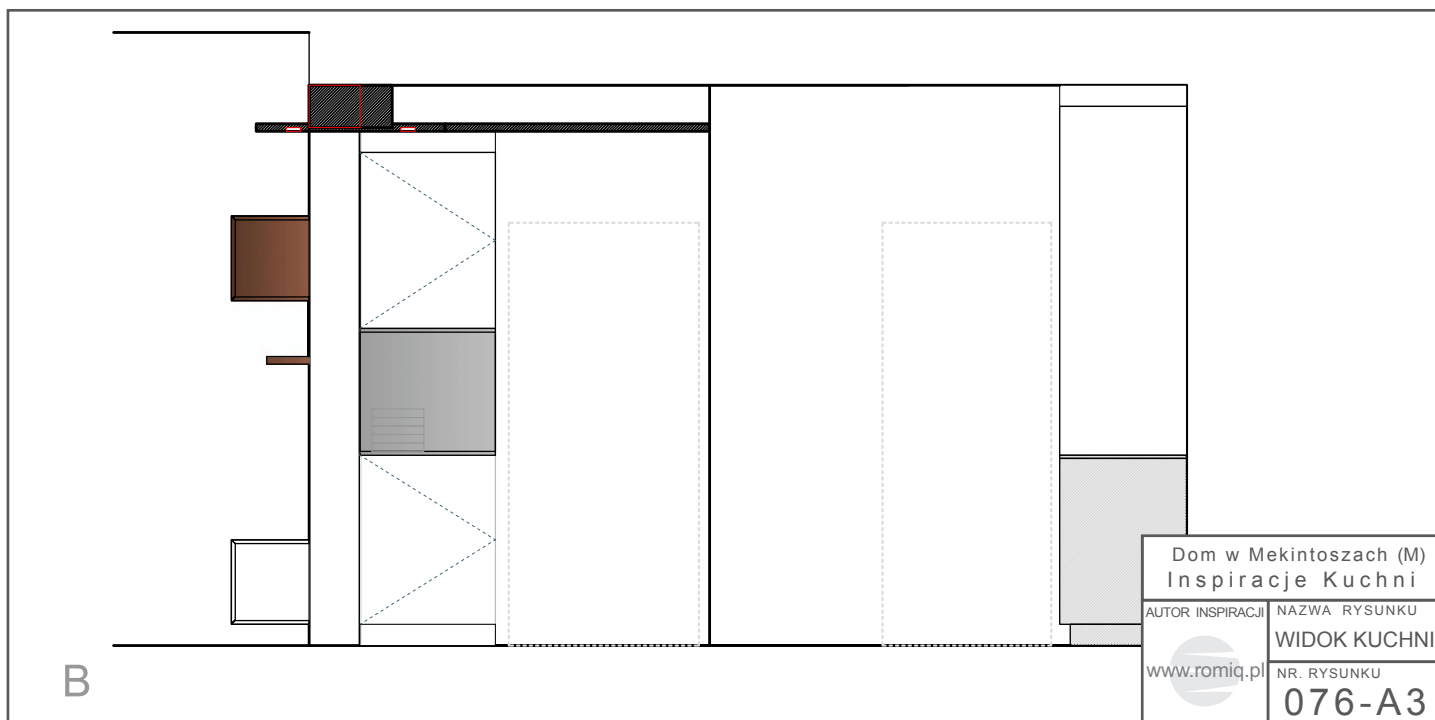
Copyright 2011 romiq.pl

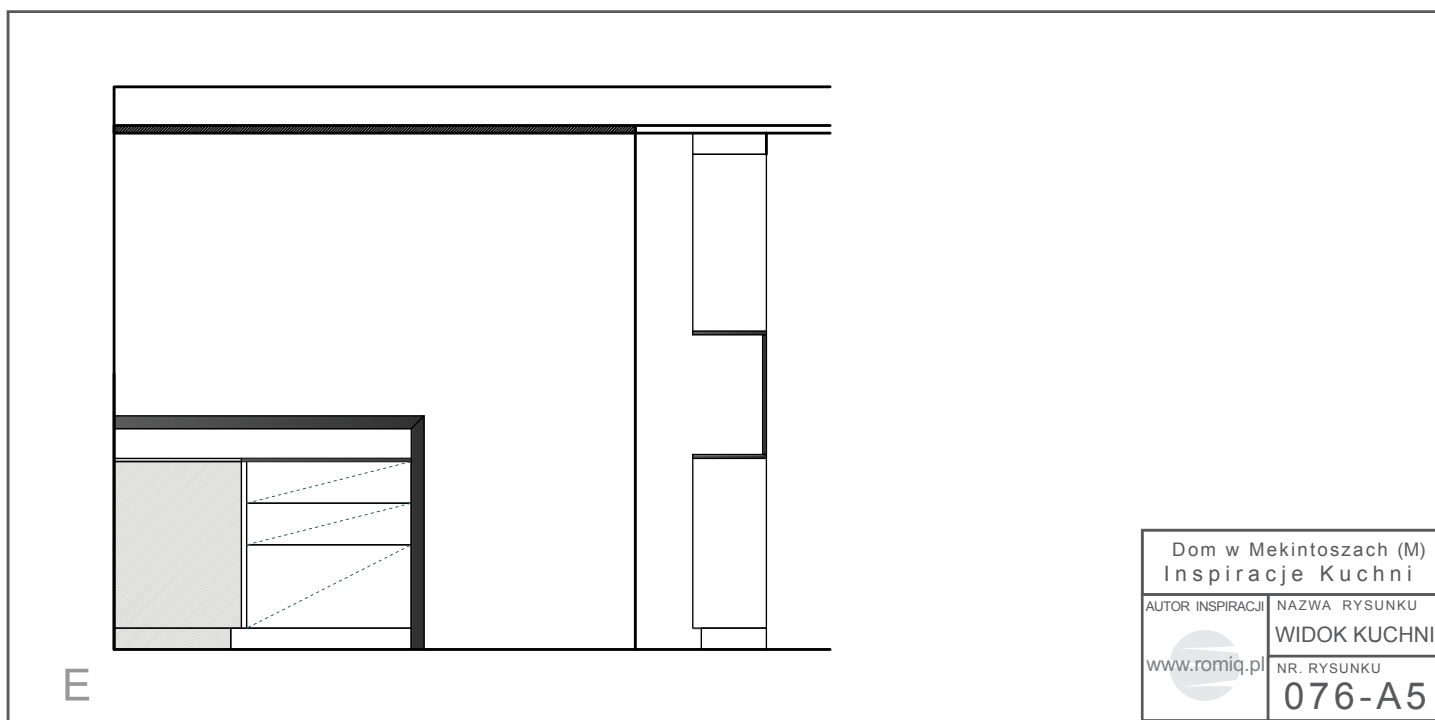
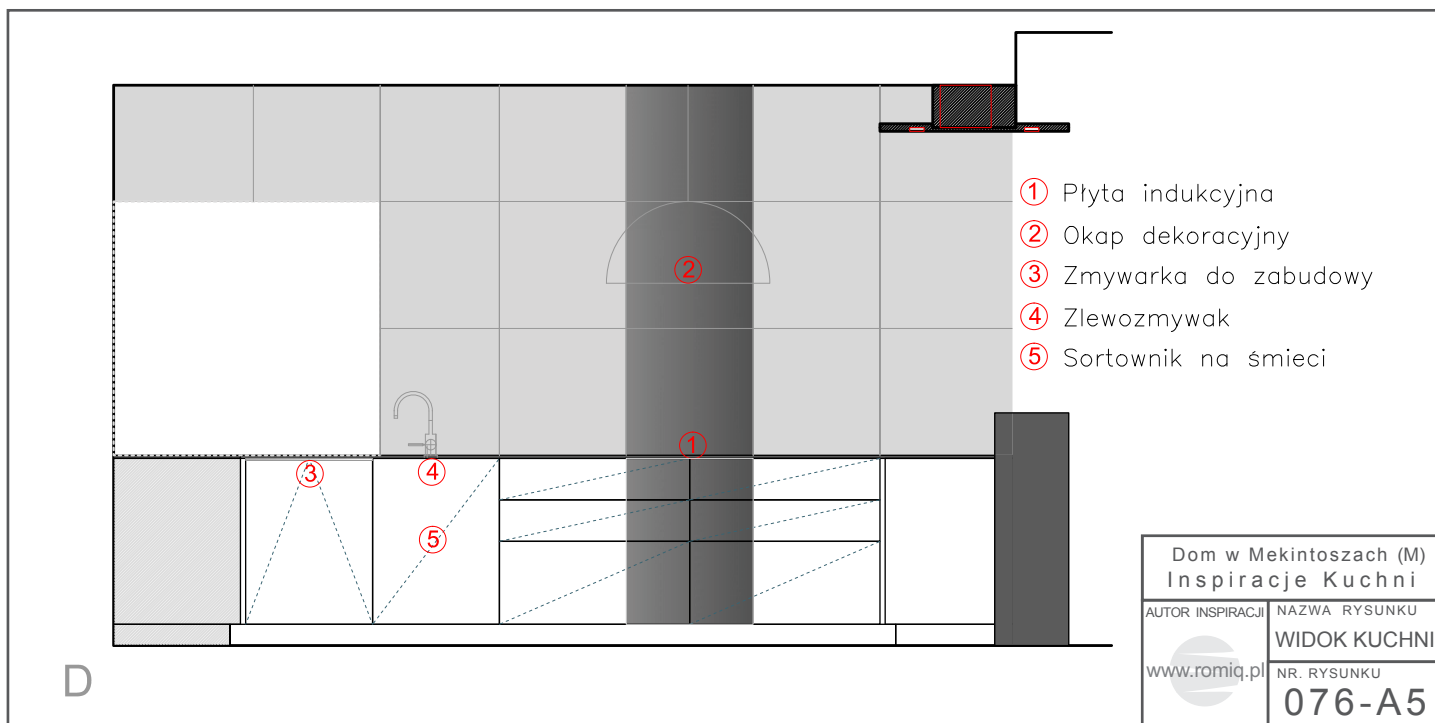
## Dom w Mekintoszach (M)

Biura Projektów ARCHON+

Aby obejrzeć więcej  
prezentacji zapraszamy  
na stronę: [www.romiq.pl](http://www.romiq.pl)











Firma "ROMI" Roman Kuchta jest przedsiębiorstwem z siedzibą w Sułkowicach i zakładem produkcyjnym działającym na rynku meblarskim od 2000 roku. Działalność firmy ma charakter kompleksowy. Jej najważniejszą zasadą jest ścisła współpraca z Klientem od momentu analizy potrzeb poprzez wybór najlepszych rozwiązań, aż po montaż całego obiektu.

Oferta firmy jest wszechstronna i obejmuje:

- Całościowe opracowania projektowe
- Jednostkowe i niepowtarzalne wzornictwo mebli
- Produkcję pełnego asortymentu mebli
- Dostarczanie kompleksowego zestawu mebli i wyposażenia do realizowanych projektów
- Indywidualna produkcja elementów wystroju i dekoracji wnętrz



ROMI zajmuje się również kompleksową konserwacją i serwisem powykonawczym. Zatrudniamy doświadczoną i wysoko wykwalifikowaną kadrę fachowców, by móc spełnić pokładane w nas oczekiwania. Projektowanie mebli i wnętrz odbywa się w pełni skomputeryzowanej pracowni, gdzie dzięki specjalistycznemu oprogramowaniu do wizualizacji można pokazać Klientowi jeszcze nieistniejące wnętrza i dokonać potrzebnych zmian w wirtualnej przestrzeni. Powstające w ten sposób precyzyjne rysunki wykonawcze trafiają następnie do działu produkcji, gdzie nabierają realnego kształtu.



Dla klienta indywidualnego, który ma ciekawe plany lub szuka nowych rozwiązań meblowych stoi do dyspozycji studio projektowe i wzorcownia.

ROMI współpracuje z architektami i projektantami wnętrz. Korzyścią tej współpracy jest dotrzymywanie kroku światowym trendom w realizacji projektów, dających świadectwo doskonałego wzornictwa, doboru najwyższej jakości materiałów, perfekcyjnego wykonania oraz wyjątkowego klimatu.

