



## Inspiracje „Piękna Kuchnia”

Dom w Majeranku 2 (N)  
Biura Projektów ARCHON+

Ta kuchnia to kwiat całego domu, już w progu zauważyć można jej dominację wyrażoną w kolorach fiołkowego fioleto oraz czystej bieli na połyskowych frontach meblowych i blacie. Dodatkowo całości są elementy wykończeniowe i fronty z forniru modyfikowanego hebanu który łączy się z kolorystyką okien i podłogi w salonie. Charakter kuchni został zawarty w figurach geometrycznych zastosowanych w szafkach górnych, dolnych oraz zabudowie lodówki podkreślający lekkość kuchni. dopełnieniem prostej formy jest zabudowa w kolorze biało-grafitowym, nierdzewny sprzęt AGD oraz uchwyty i dodatki.

#### ZESTAWIENIE UŻYTYCH MATERIAŁÓW:

- Fronty meblowe MDF lakierowany w połysku lub fornierowane
- Blaty z materiałów kompozytowych
- Uchwyty dekoracyjne w kolorze stali nierdzewnej
- Szafa na zapasy z szufladami wewnętrznymi SPACE TOWER
- System szuflad z wysokim frontem TANDEMBOX intivo w kolorze jedwabistej bieli
- Szuflada na sortowniki śmieci (opcja: SERVO-DRIVE uno)
- System podnośników do uchylnych frontów górnych AVENTOS HK
- Opcjonalnie: system mechanicznego wspomaganie otwierania TIP-ON do drzwi

#### ZESTAWIENIE UŻYTEGO SPRZĘTU:

- Piekarnik o szer 60cm w kolorze stalowym
- Płyta ceramiczna 60cm do zabudowy
- Zlewozmywak do podbudowy
- Bateria chromowana
- Pochłaniacz przyścienny - dekoracyjny
- Chłodziarko-zamrażarka do zabudowy wys. 178cm
- Zmywarka zabudowana 45cm ze zintegrowanym panelem sterującym

#### CENY:\*

- Zestaw Mebli STANDARD (bez blatów) - cena od: 14800zł, z szufladami Tandembox intivo cena 15900zł
- Zestaw Mebli STANDARD+ (bez blatów) - cena od: 16800zł, z szufladami Tandembox intivo cena 17900zł
- Blaty kompozytowe - cena od: 4800zł

\*Wycena orientacyjna. Aktualne cenniki do otrzymania u autora inspiracji



### Wybarwienia frontów



RAL 4008



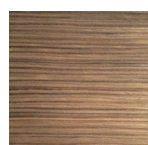
RAL 4007



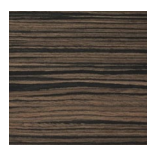
RAL 6005



RAL 5002



HEBAN YORUBA



JESION PR001



BIAŁY POLYSK



CZARNY POLYSK

### Kolory blatów



DESIGNER WHITE



GLACIER WHITE

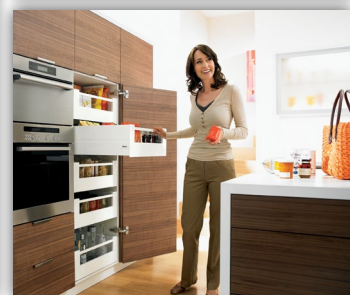
### Akcesoria BLUM



PRODUCENT MEBLI  
PROJEKTY  
ARANŻACJE  
WYKONAWSTWO  
DO MIESZKAŃ,  
BIUR, HOTELI



Zakład Produkcyjno-Handlowy  
"ROMI" Roman Kuchta  
32-440 Sułkowice, ul. Zarzecze 2,  
tel/fax 012 2733357, kom. 600 392 600  
www.romiq.pl e-mail: info@romiq.pl  
NIP681-131-60-07REGON357214500



## Szafki górne w kuchni

Podnośnik AVENTOS zapewnia najwyższy komfort użytkowania szafek górnych. Front otwiera się bez wysiłku, zatrzymuje na dowolnie wybranej wysokości, a dzięki BLUMOTION zamyka się delikatnie i cicho. W zależności od preferencji, front może unosić się nad korpusem, składać, nachodzić na korpus lub uchylać.



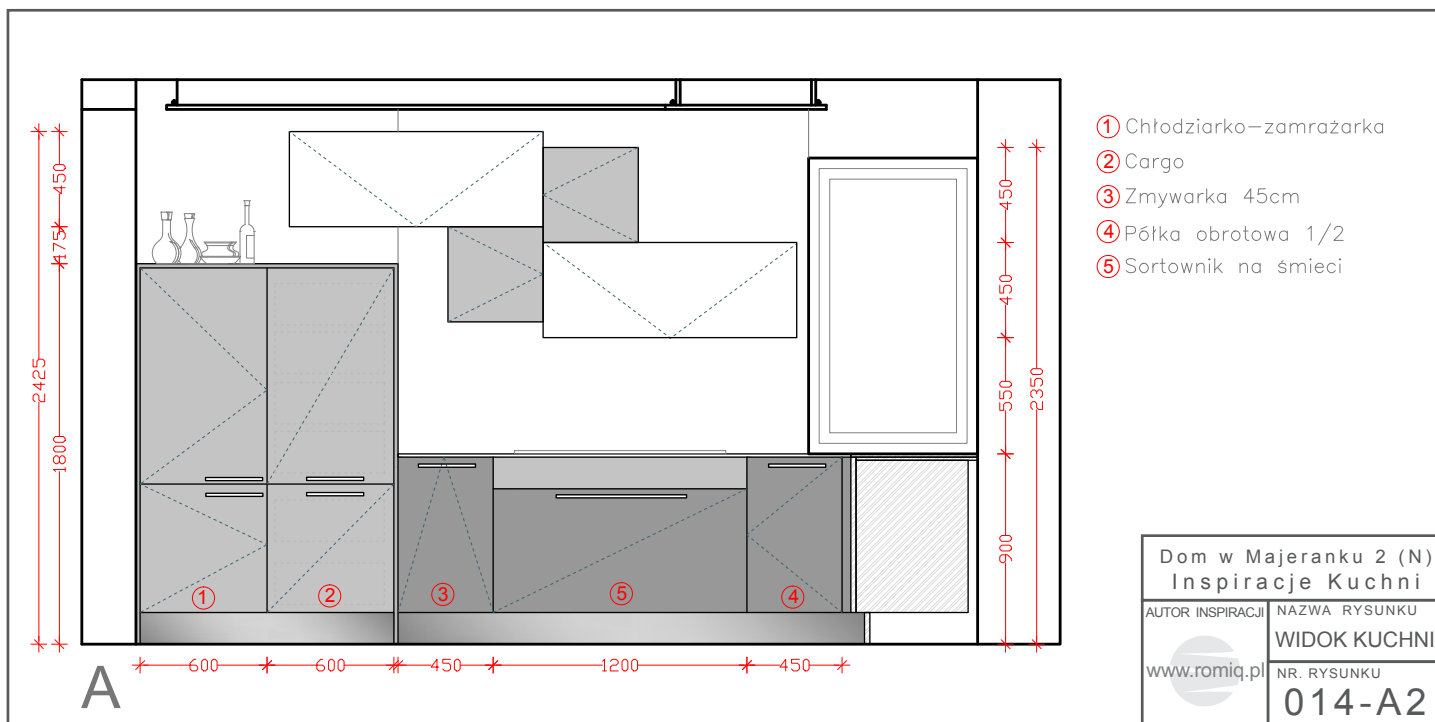
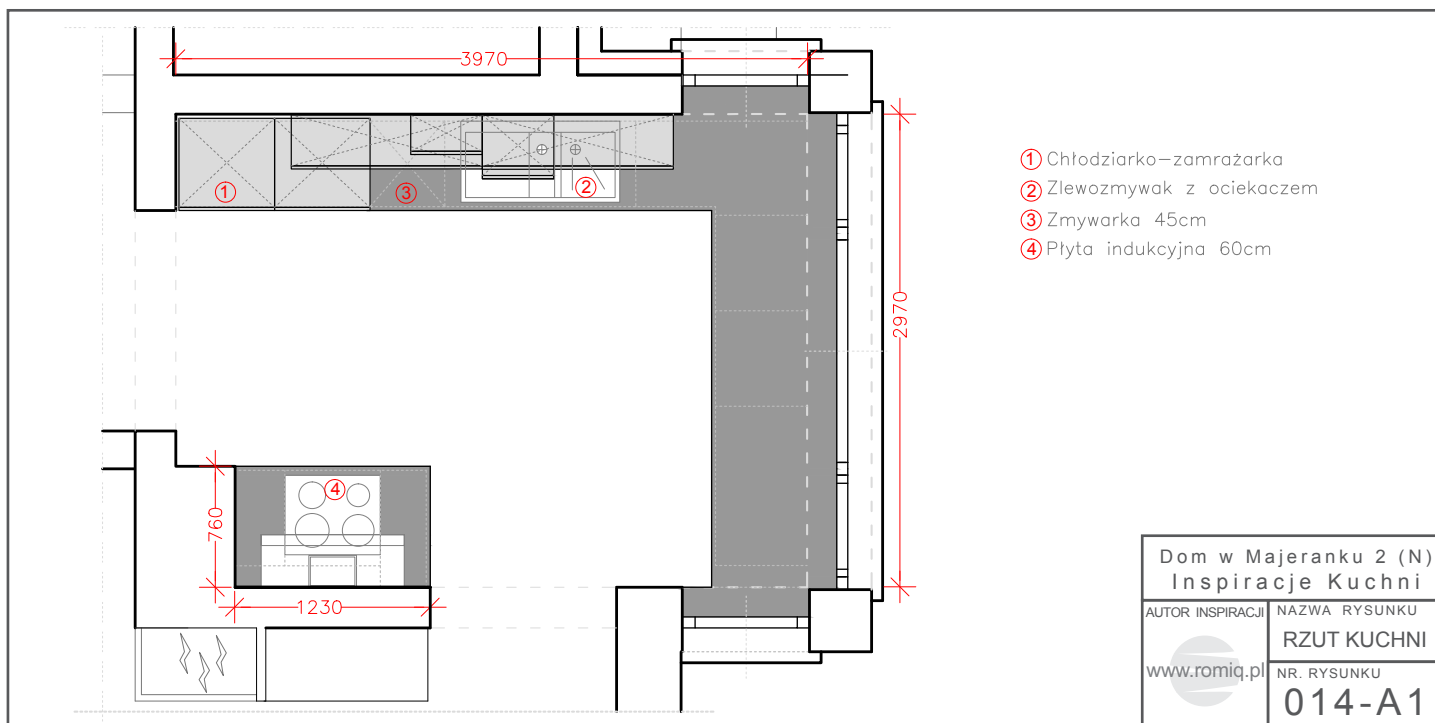
[www.blum.pl](http://www.blum.pl)

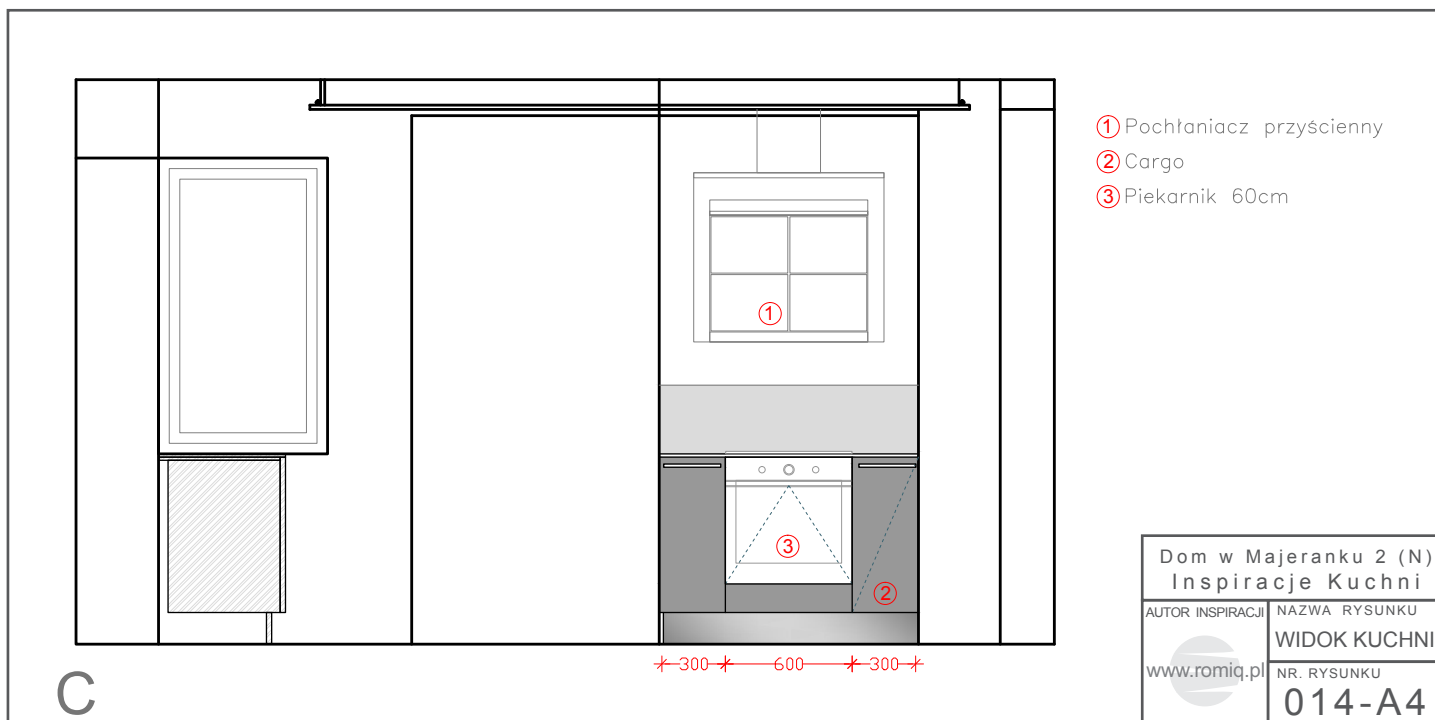
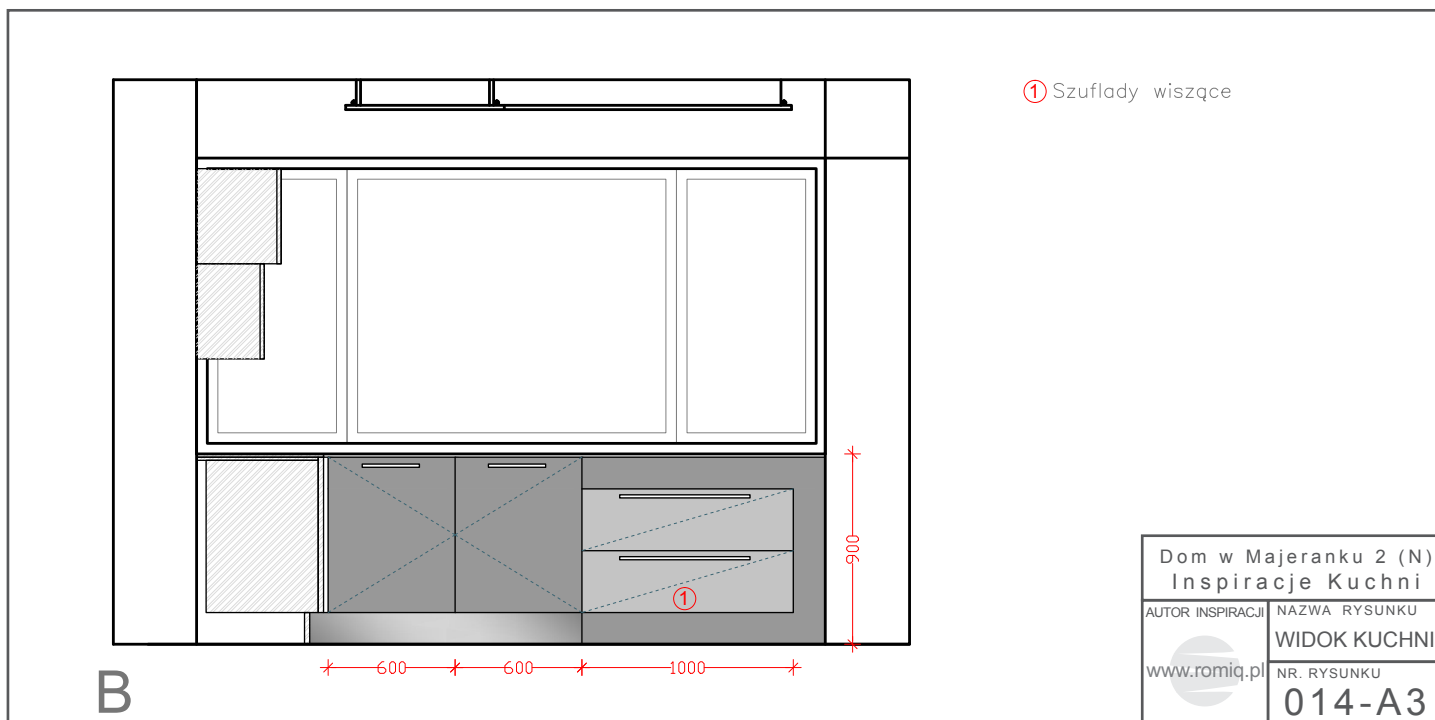
Perfecting motion 

Copyright 2011 romiq.pl

Dom w Majeranku 2 (N)  
Biura Projektów ARCHON+

Aby obejrzeć więcej  
prezentacji zapraszamy  
na stronę: [www.romiq.pl](http://www.romiq.pl)







Firma "ROMI" Roman Kuchta jest przedsiębiorstwem z siedzibą w Sułkowicach i zakładem produkcyjnym działającym na rynku meblarskim od 2000 roku. Działalność firmy ma charakter kompleksowy. Jej najważniejszą zasadą jest ścisła współpraca z Klientem od momentu analizy potrzeb poprzez wybór najlepszych rozwiązań, aż po montaż całego obiektu.

Oferta firmy jest wszechstronna i obejmuje:

- Całościowe opracowania projektowe
- Jednostkowe i niepowtarzalne wzornictwo mebli
- Produkcję pełnego asortymentu mebli
- Dostarczanie kompleksowego zestawu mebli i wyposażenia do realizowanych projektów
- Indywidualna produkcja elementów wystroju i dekoracji wnętrz



ROMI zajmuje się również kompleksową konserwacją i serwisem powyko-nawczym. Zatrudniamy doświadczoną i wysoko wykwalifikowaną kadrę fachowców, by móc spełnić pokładane w nas oczekiwania. Projektowanie mebli i wnętrz odbywa się w pełni skomputeryzowanej pracowni, gdzie dzięki specjalistycznemu oprogramowaniu do wizualizacji można pokazać Klientowi jeszcze nieistniejące wnętrza i dokonać potrzebnych zmian w wirtualnej przestrzeni. Powstające w ten sposób precyzyjne rysunki wykonawcze trafiają następnie do działu produkcji, gdzie nabierają realnego kształtu.

Dla klienta indywidualnego, który ma ciekawe plany lub szuka nowych rozwiązań meblowych stoi do dyspozycji studio projektowe i wzorcownia.

ROMI współpracuje z architektami i projektantami wnętrz. Korzyścią tej współpracy jest dotrzymywanie kroku światowym trendom w realizacji projektów, dających świadectwo doskonałego wzornictwa, doboru najwyższej jakości materiałów, perfekcyjnego wykonania oraz wyjątkowego klimatu.

