



## Inspiracje "Piękna Kuchnia"

Dom w Hebe 2  
Biura Projektów ARCHON+

Piękno naturalnego forniru od zawsze było doceniane w kunszcie meblarskim. Najpiękniejsze meble wychodzące z pod ręki mistrzów stolarskich były wykonane z drewna czereśniowego lub orzechowego. Forniry te doceniamy za piękne kolory oraz szlachetne usłojenie. Również w meblach nowoczesnych znajdują swoje zastosowanie. W połączeniu z kolorowymi emaliami meble można aranżować na różne - bardzo ciekawe sposoby, podkreślając ważne części mebli. To idealna propozycja dla ludzi, którzy cenią naturalne piękno fornirów a przy tym chcą mieć we swoim domu rozwiązania modne, ale też zawsze aktualne. Pokażnych rozmiarów stół zintegrowany z blatami roboczymi jest w centrum życia rodziny. Wykonany z materiałów kompozytowych jest łatwy do czyszczenia i pielęgnacji. W części fornirowanej zastosowano szczelinowy system pochwytywów, a w części lakierowanej ozdobiono uchwyty dekoracyjnymi ze stali nierdzewnej z pochwytyami z tworzywa. Nowoczesny pochłaniacz oraz zestaw sprzętów do zabudowy dopełniają nowoczesnego charakteru tej kuchni.

### ZESTAWIENIE UŻYTYCH MATERIAŁÓW:

- Blaty kompozytowe w dwóch kolorach
- Fronty meblowe lakierowane w kolorze matowym
- Fronty fornirowane w wielu rodzajach drewna
- System otwierania szuflad - pochwyty szczelinowe, uchwyty
- System otwierania drzwi górnych Aventos
- Panel nad blatem roboczym z płyt kompozytowych
- Ściana za pochłaniaczem wyłożona kamieniem naturalnym
- Nowoczesne oświetlenie zintegrowane z wieńcem szafek wiszących oraz zamontowane w nadbudowie z suchego tynku.

### ZESTAWIENIE UŻYTEGO SPRZĘTU:

- Piekarnik zabudowany o szer 60cm w kolorze stalowym
- Płyta indukcyjna do zabudowy 60cm
- Zlewozmywak z ociekaczem w kolorze blatu
- Bateria chromowana
- Pochłaniacz przyścienny ze stali nierdzewnej
- Chłodziarko-zamrażarka do zabudowy wys. 178cm
- Zmywarka zabudowana 60cm ze zintegrowanym panelem sterującym
- Sortownik na śmieci z automatycznym wysuwem Servo-Drive

### CENY:\*

- Zestaw Mebli PRESTIGE (bez blatów) - cena od: 19200zł
- Blaty z laminatu HPL - cena od: 1920zł
- Blaty kompozytowe - cena od: 6400zł
- System automatycznego otwierania sortownika na śmieci - cena od: 550zł

\*Wycena orientacyjna. Aktualne cenniki do otrzymania u autora inspiracji

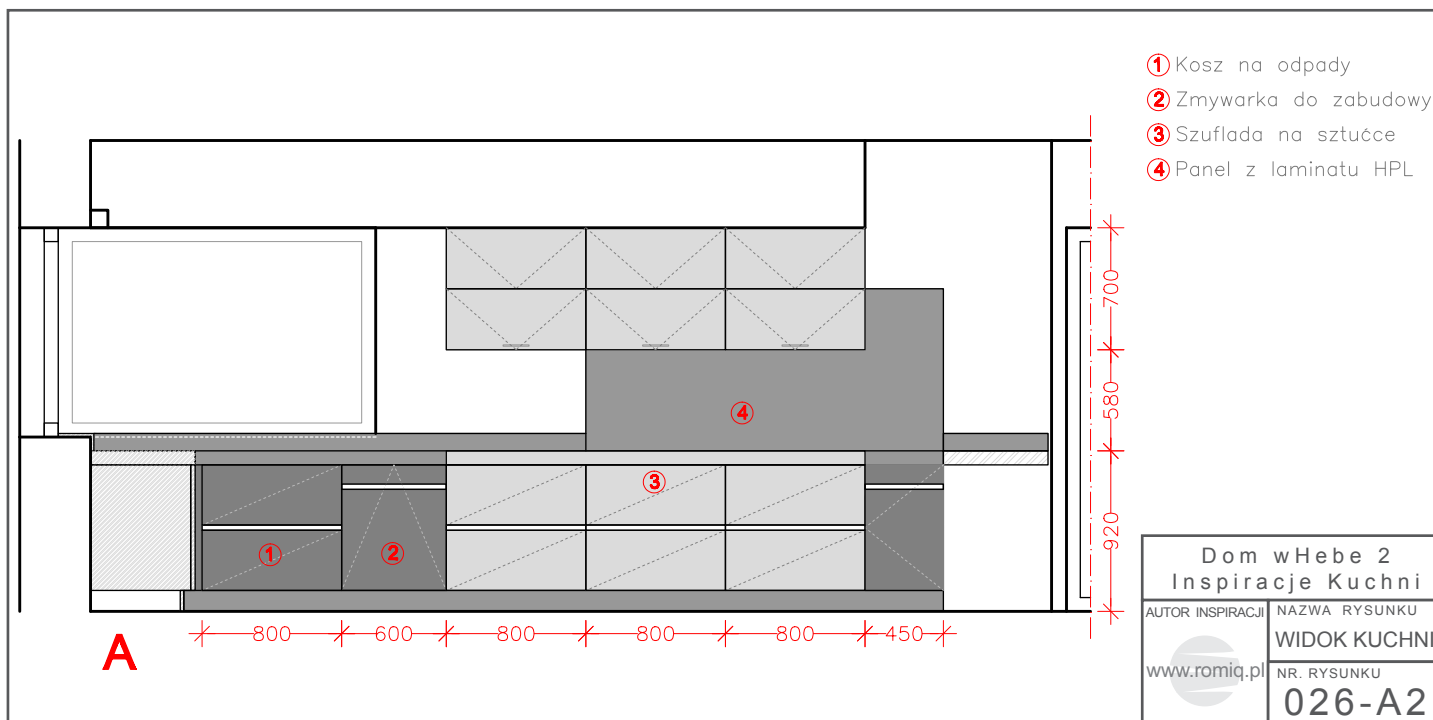
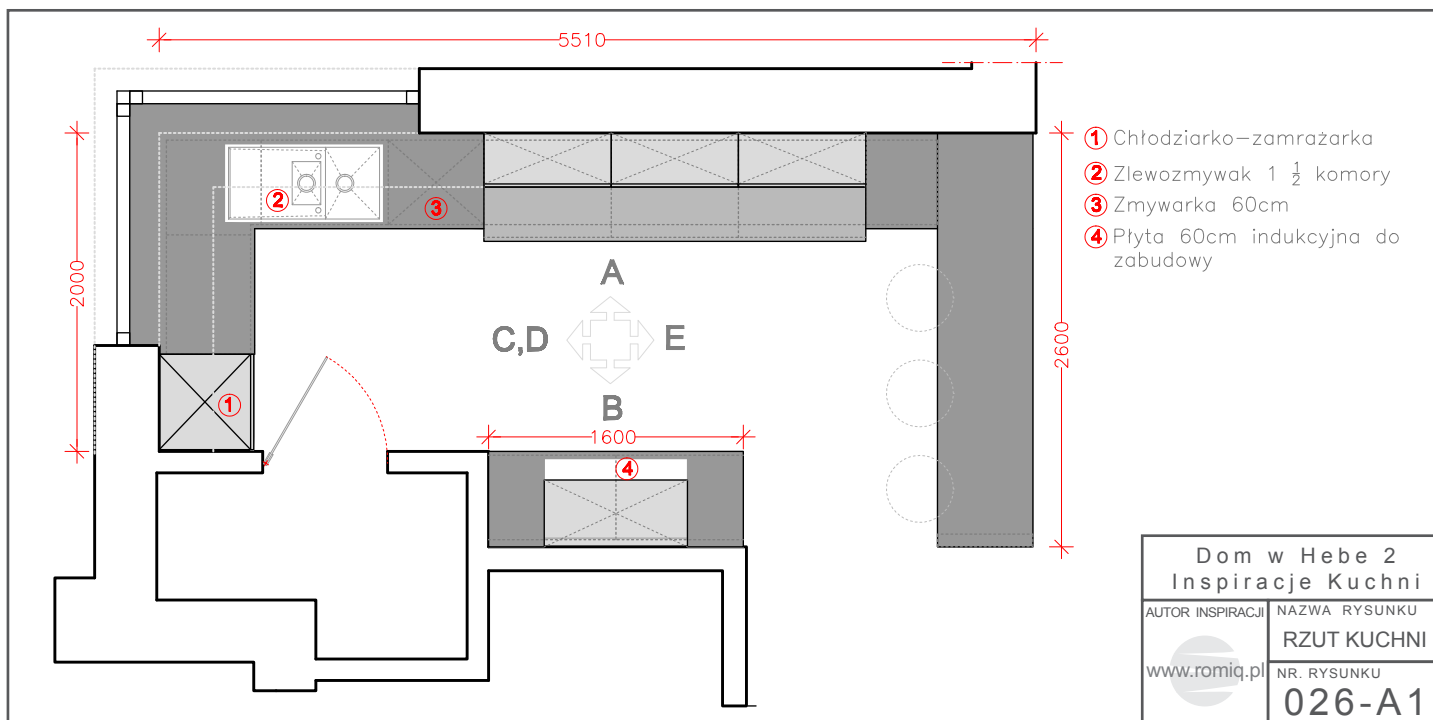


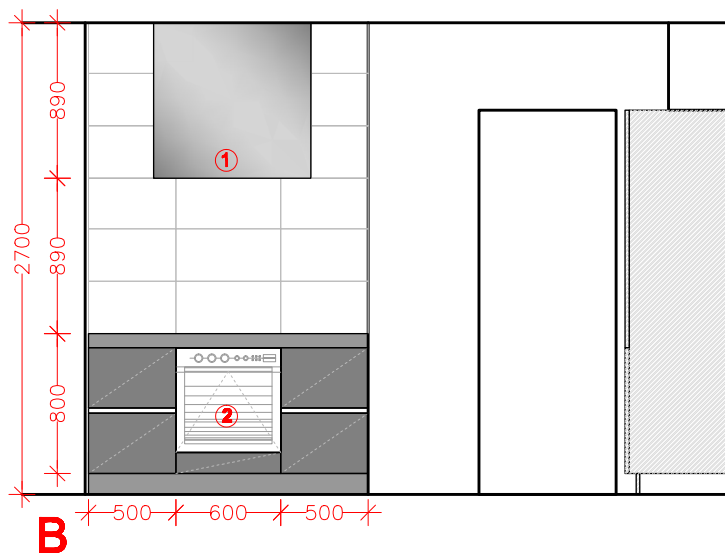
### Kolory blatów



### Wybarwienia frontów

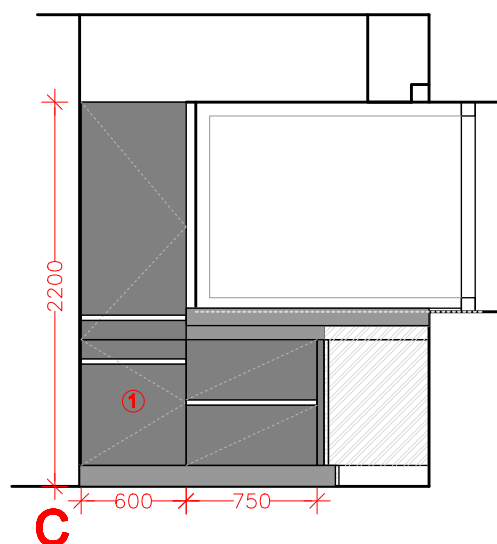






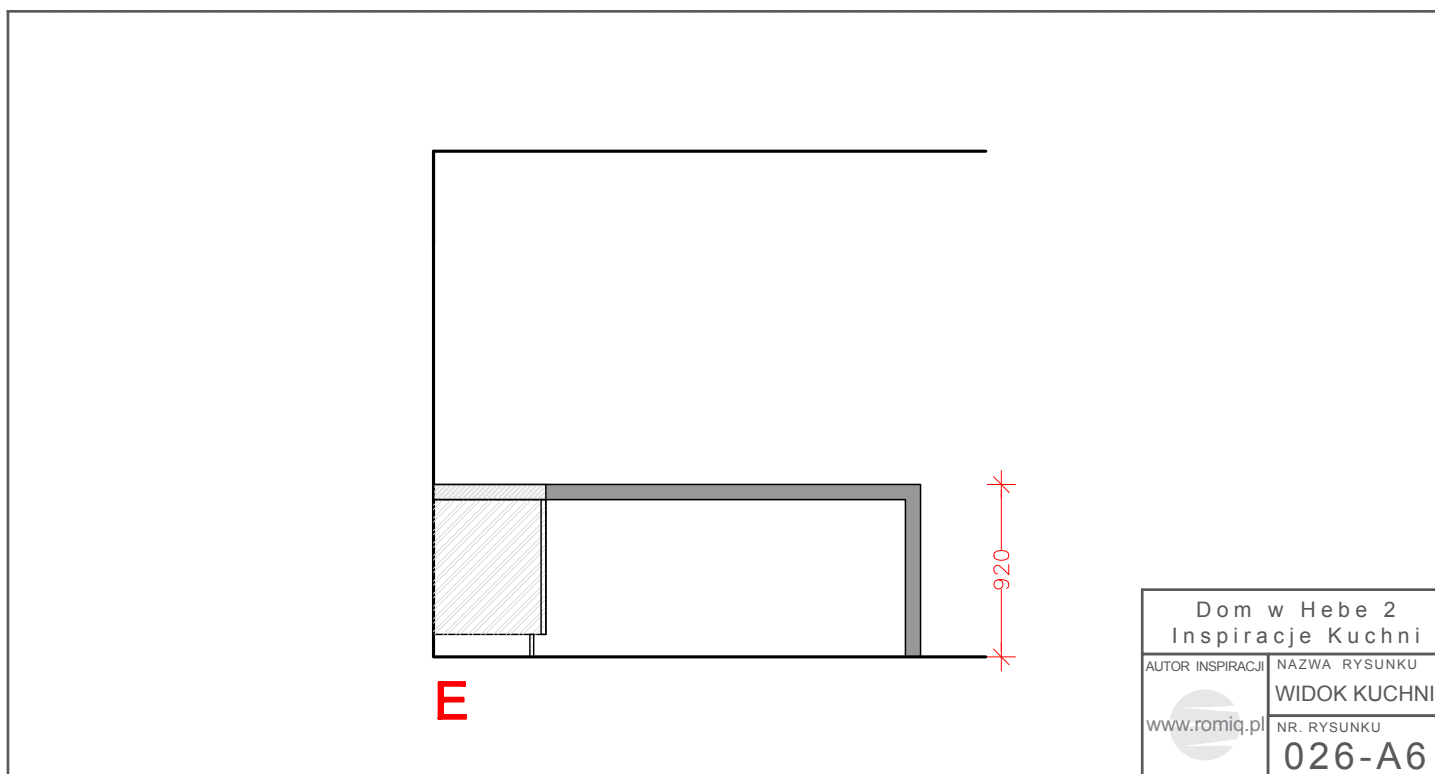
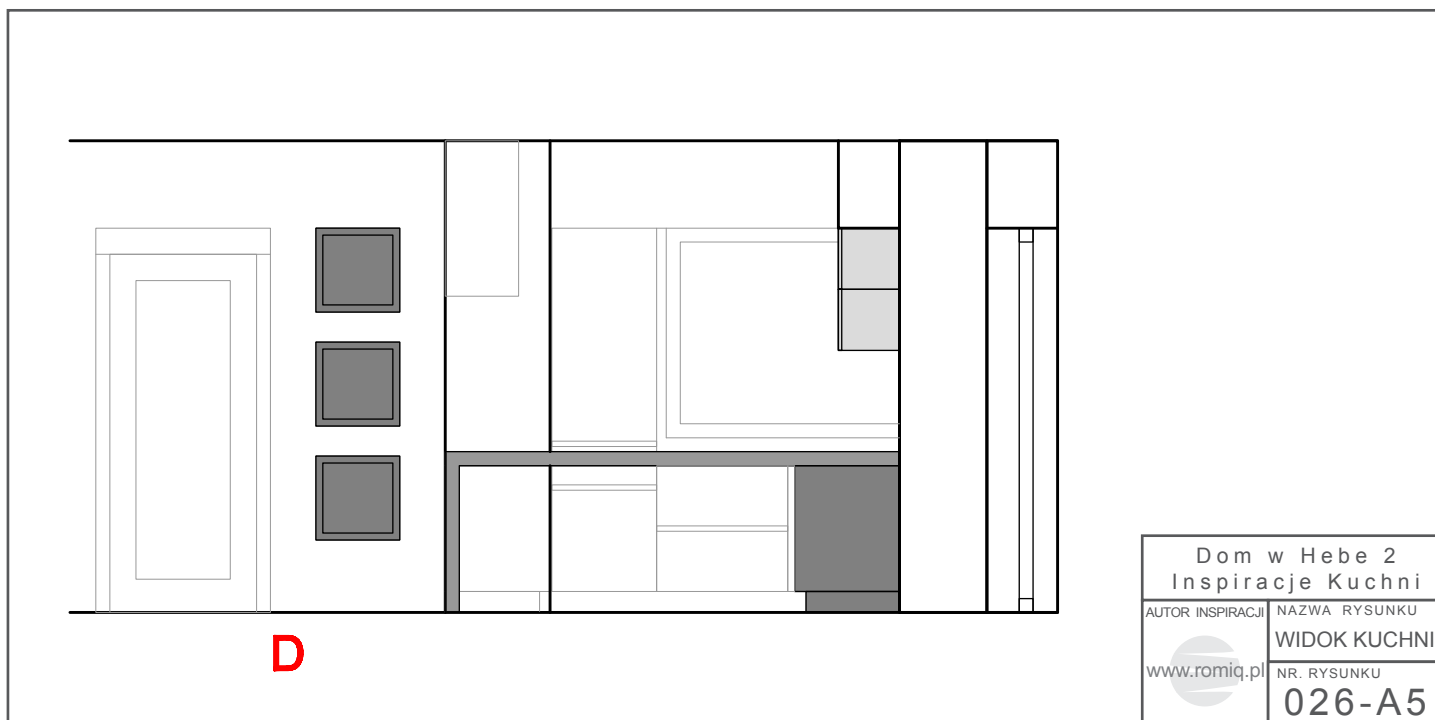
- ① Pochłaniacz przyścienny
- ② Piekarnik do zabudowy

Dom w Hebe 2 Inspiracje Kuchni	
AUTOR INSPIRACJI	NAZWA RYSUNKU
www.romiq.pl	WIDOK KUCHNI
	NR. RYSUNKU
	026-A3



- ① Chłodziarka – zamrażarka do zabudowy

Dom w Hebe 2 Inspiracje Kuchni	
AUTOR INSPIRACJI	NAZWA RYSUNKU
www.romiq.pl	WIDOK KUCHNI
	NR. RYSUNKU
	026-A4





Firma "ROMI" Roman Kuchta jest przedsiębiorstwem z siedzibą w Sułkowicach i zakładem produkcyjnym działającym na rynku meblarskim od 2000 roku. Działalność firmy ma charakter kompleksowy. Jej najważniejszą zasadą jest ścisła współpraca z Klientem od momentu analizy potrzeb poprzez wybór najlepszych rozwiązań, aż po montaż całego obiektu.

Oferta firmy jest wszechstronna i obejmuje:

- Całościowe opracowania projektowe
- Jednostkowe i niepowtarzalne wzornictwo mebli
- Produkcję pełnego asortymentu mebli
- Dostarczanie kompleksowego zestawu mebli i wyposażenia do realizowanych projektów
- Indywidualna produkcja elementów wystroju i dekoracji wnętrz



ROMI zajmuje się również kompleksową konserwacją i serwisem powykonawczym. Zatrudniamy doświadczoną i wysoko wykwalifikowaną kadrę fachowców, by móc spełnić pokładane w nas oczekiwania. Projektowanie mebli i wnętrz odbywa się w pełni skomputeryzowanej pracowni, gdzie dzięki specjalistycznemu oprogramowaniu do wizualizacji można pokazać Klientowi jeszcze nieistniejące wnętrza i dokonać potrzebnych zmian w wirtualnej przestrzeni. Powstające w ten sposób precyzyjne rysunki wykonawcze trafiają następnie do działu produkcji, gdzie nabierają realnego kształtu.

Dla klienta indywidualnego, który ma ciekawe plany lub szuka nowych rozwiązań meblowych stoi do dyspozycji studio projektowe i wzorcownia.

ROMI współpracuje z architektami i projektantami wnętrz. Korzyścią tej współpracy jest dotrzymywanie kroku światowym trendom w realizacji projektów, dających świadectwo doskonałego wzornictwa, doboru najwyższej jakości materiałów, perfekcyjnego wykonania oraz wyjątkowego klimatu.

