



## Inspiracje "Piękna Kuchnia"

Dom pod Liczi (G2)  
Biura Projektów ARCHON+

Fronty z wysokiej jakości laminatów HPL z imitacją przetartego drewna tartacznego to unikalne połączenie trwałości i wyglądu mebli. Zastosowane w szafkach wiszących drzwi imitujących stal nierdzewną z wypełnieniem z plexiglasu, z naklejonymi paskami forniuru i podświetlone LED nadają naszemu wnętrzu wyjątkowego klimatu. Dla zrównoważenia efektu zastosowano sprzęt AGD oraz dodatki ze stali nierdzewnej. Jej szlachetność podkreśla nam nowoczesny wygląd oraz zabezpiecza miejsca szczególnie narażone na działanie wody, pary czy tłuszczów. Blaty kompozytowe w naturalnych kolorach są łatwe do czyszczenia i szczególnie higieniczne. Zintegrowana ze stołem stalowa roleta odsłania nam wnętrze oraz łatwy dostęp do środka, gdzie możemy przechowywać potrzebne naczynia. Na małej powierzchni pomieszczenia udało się wkomponować w pełni funkcjonalną kuchnię.

### ZESTAWIENIE UŻYTYCH MATERIAŁÓW:

- Blaty kompozytowe w bogatej kolorystyce
- Fronty meblowe z laminatów HPL - im. ryflowania
- System otwierania TIP-ON
- Fronty w szafkach wiszących – plexiglass fornirowane i frezowane, podświetlane
- Panel za blatem roboczym fornirowany, za pochłaniaczem z blachy nierdzewnej
- Nowoczesne oświetlenie LED
- Błat stołu z laminatu HPL
- Szuflady Blum Tandembox antaro w kolorze czarnym

### ZESTAWIENIE UŻYTEGO SPRZĘTU:

- Piekarnik zabudowany o szer 60cm w kolorze stalowym
- Płyta indukcyjna do zabudowy
- Zlewozmywak z ociekaczem w kolorze stalowym
- Bateria chromowana
- Pochłaniacz przyścienny dekoracyjny stalowy
- Chłodziarko-zamrażarka do zabudowy wys. 178cm
- Zmywarka zabudowana 60cm ze zintegrowanym panelem sterującym
- Roleta – stal nierdzewna

### CENY:\*

- Zestaw Mebli STANDARD (bez blatów) - cena od: 13800zł
- Zestaw Mebli STANDARD+ (bez blatów) - cena od: 14900zł
- Blaty kompozytowe - cena od: 2900zł
- Zabudowa panelem fornirowanym i ze stali nierdzewnej przestrzeni między szafkami - cena od: 870zł

\*Wycena orientacyjna. Aktualne cenniki do otrzymania u autora inspiracji

PRODUCENT MEBLI  
PROJEKTY  
ARANŻACJE  
WYKONAWSTWO  
DO MIESZKAŃ,  
BIUR, HOTELI



Zakład Produkcyjno-Handlowy  
"ROMI" Roman Kuchta  
32-440 Sułkowice, ul. Zarzecze 2,  
tel/fax +48 12 372 38 64, kom. 600 392 600  
www.romiq.pl e-mail: info@romiq.pl  
NIP 681-131-60-07 REGON 357214500



### Kolory blatów



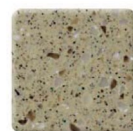
HARVEST WHEAT - 2535 100x100



GLASS SAND - 2580 100x100



OATMEAL - 1341 100x100



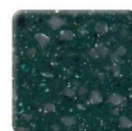
GROUND PEPPER - 2582 100x100



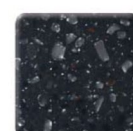
NOUGAT - 1342 100x100



DARK CARAMEL - 1327 100x100



WOODLAND GREEN - 2562 100x100



BLACK ROCK - 2563 100x100

### Wybarwienia frontów



4289FW



Copyright 2011 romiq.pl

## Dom pod Liczi (G2)

Biura Projektów ARCHON+

Aby obejrzeć więcej  
prezentacji zapraszamy  
na stronę: [www.romiq.pl](http://www.romiq.pl)



PRODUCENT MEBLI  
PROJEKTY  
ARANŻACJE  
WYKONAWSTWO  
DO MIESZKAŃ,  
BIUR, HOTELI



Zakład Produkcyjno-Handlowy  
"ROMI" Roman Kuchta  
32-440 Sułkowice, ul. Zarzecze 2,  
tel/fax +48 12 372 38 64, kom. 600 392 600  
www.romiq.pl e-mail: info@romiq.pl  
NIP 681-131-60-07 REGON 357214500



## Aksesoria Blum



## Szafki górne w kuchni

Podnośnik AVENTOS zapewnia najwyższy komfort użytkowania szafek górnych. Front otwiera się bez wysiłku, zatrzymuje się dowolnie wybranej wysokości, a dzięki BLUMOTION zamyka się delikatnie i cicho. W zależności od preferencji, front może unosić się nad korpusem, składać, nachodzić na korpus lub uchylać.



[www.blum.pl](http://www.blum.pl)

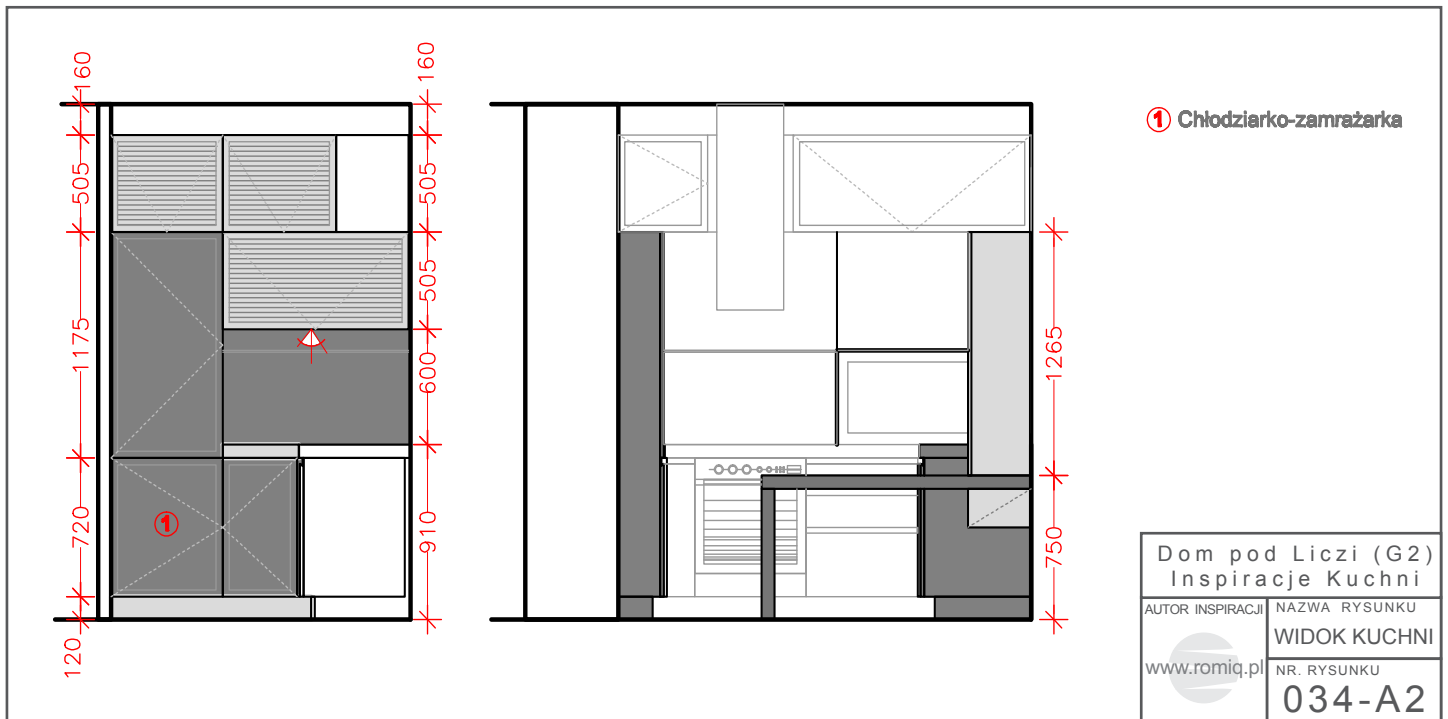
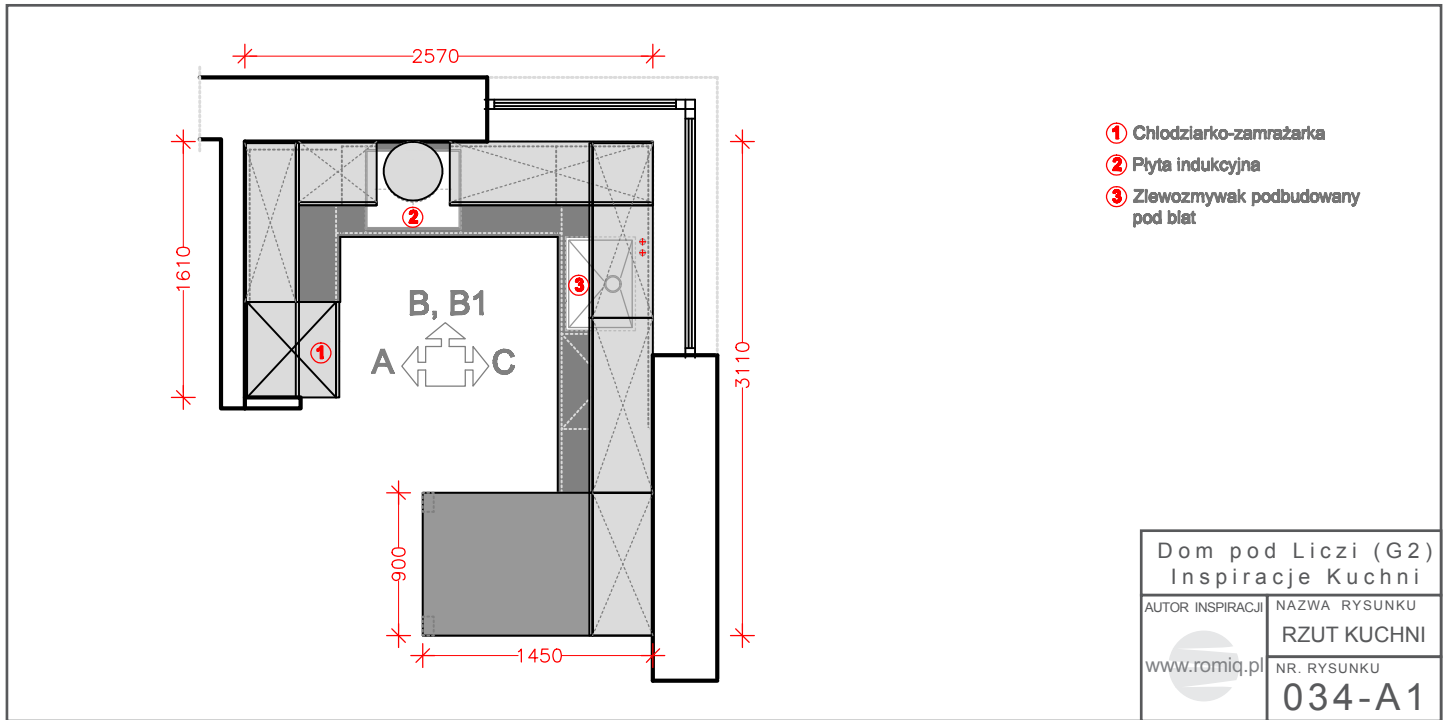
Perfecting motion **blum**

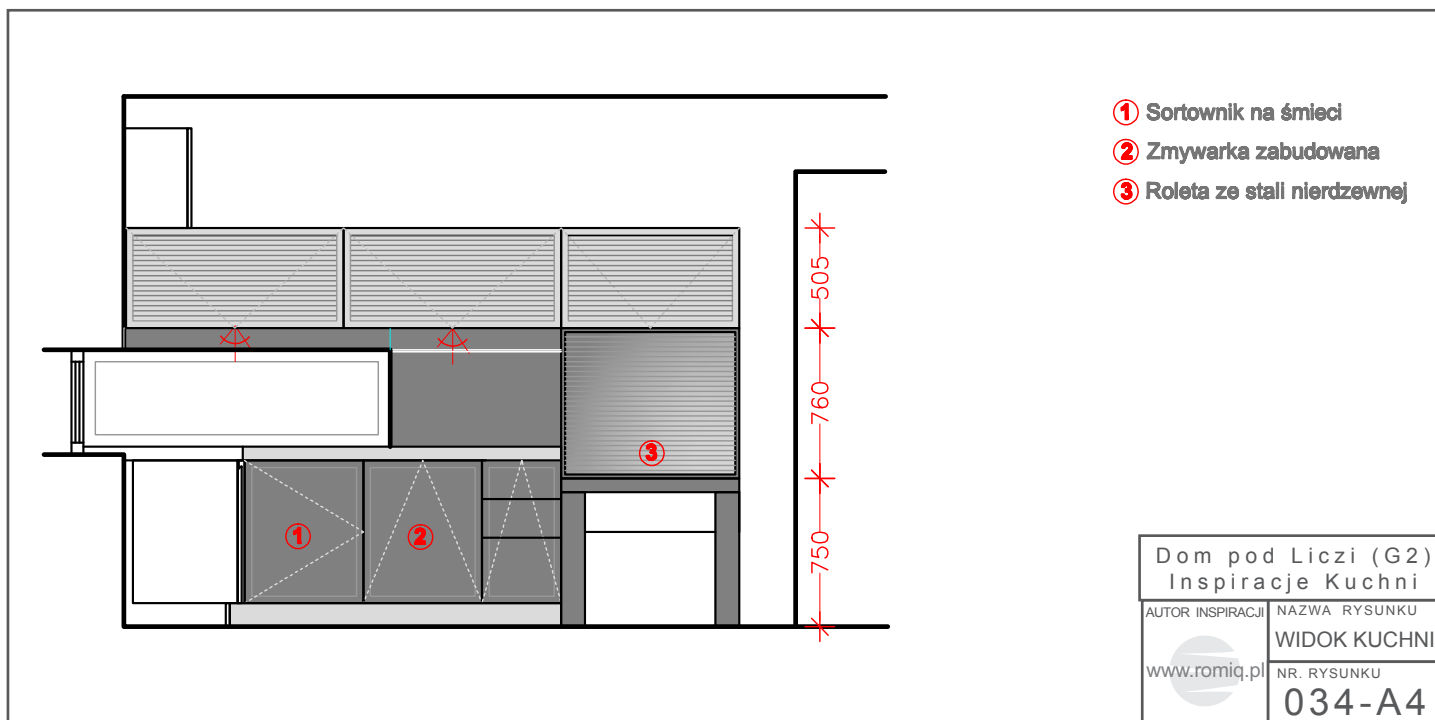
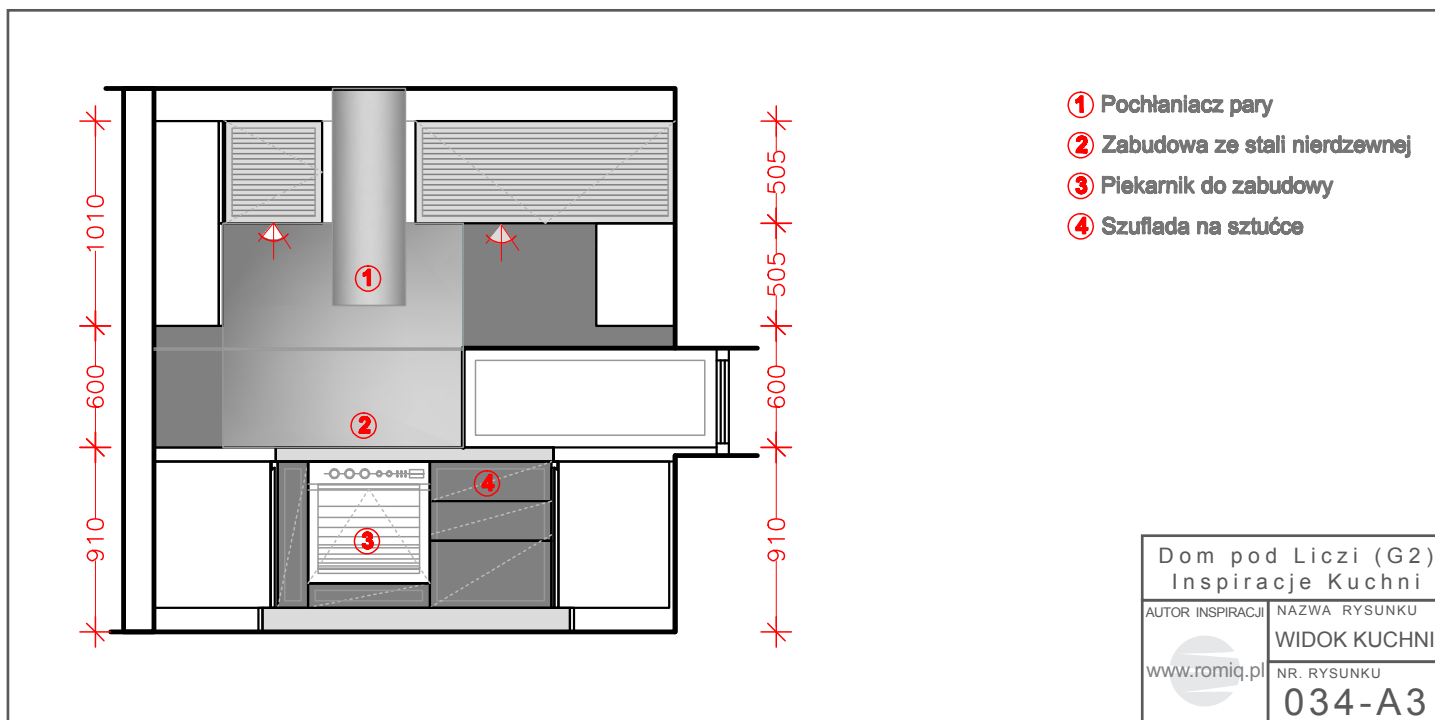
Copyright 2011 romiq.pl

# Dom pod Liczi (G2)

Biura Projektów ARCHON+

Aby obejrzeć więcej  
prezentacji zapraszamy  
na stronę: [www.romiq.pl](http://www.romiq.pl)









Firma "ROMI" Roman Kuchta jest przedsiębiorstwem z siedzibą w Sułkowicach i zakładem produkcyjnym działającym na rynku meblarskim od 2000 roku. Działalność firmy ma charakter kompleksowy. Jej najważniejszą zasadą jest ścisła współpraca z Klientem od momentu analizy potrzeb poprzez wybór najlepszych rozwiązań, aż po montaż całego obiektu.

Oferta firmy jest wszechstronna i obejmuje:

- Całościowe opracowania projektowe
- Jednostkowe i niepowtarzalne wzornictwo mebli
- Produkcję pełnego asortymentu mebli
- Dostarczanie kompleksowego zestawu mebli i wyposażenia do realizowanych projektów
- Indywidualna produkcja elementów wystroju i dekoracji wnętrz



ROMI zajmuje się również kompleksową konserwacją i serwisem powykonawczym. Zatrudniamy doświadczoną i wysoko wykwalifikowaną kadrę fachowców, by móc spełnić pokładane w nas oczekiwania. Projektowanie mebli i wnętrz odbywa się w pełni skomputeryzowanej pracowni, gdzie dzięki specjalistycznemu oprogramowaniu do wizualizacji można pokazać Klientowi jeszcze nieistniejące wnętrza i dokonać potrzebnych zmian w wirtualnej przestrzeni. Powstające w ten sposób precyzyjne rysunki wykonawcze trafiają następnie do działu produkcji, gdzie nabierają realnego kształtu.



Dla klienta indywidualnego, który ma ciekawe plany lub szuka nowych rozwiązań meblowych stoi do dyspozycji studio projektowe i wzorcownia.

ROMI współpracuje z architektami i projektantami wnętrz. Korzyścią tej współpracy jest dotrzymywanie kroku światowym trendom w realizacji projektów, dających świadectwo doskonałego wzornictwa, doboru najwyższej jakości materiałów, perfekcyjnego wykonania oraz wyjątkowego klimatu.

