



Inspiracje „Piękna Kuchnia”

Dom w Rododendronach 6 (WP)
Biura Projektów ARCHON+

Funkcjonalny układ przestrzeni kuchni z klasycznie dobranymi kolorami czerni i beżu. Metaliczny i idealnie połyskowy kolor beżowych frontów wykonanych z płyt pokrytych akrylową okładziną o grubości 1mm, daje nam nieskazitelne odbicie wszystkiego co znajduje się wokół nas. Efektownie przeszklone szafki wiszące z podświetlonymi krawędziowo półkami oraz prostym i nowoczesnym pochłaniaczem tworzą niebanalne połączenie stylu i aktualnych trendów w projektowaniu mebli.

ZESTAWIENIE UŻYTYCH MATERIAŁÓW:

- Fronty meblowe Akrylux, MDF lakierowany w połysku
- Blaty z materiałów kompozytowych
- Uchwyty relingi nierdzewne, cokół z blachy nierdzewnej
- System podnośników do frontów górnych AVENTOS HF
- Zawiasy CLIP top BLUMOTION ze zintegrowanym systemem cichego zamykania
- System szuflad TANDEMBOX intivo kolor brunatnoczarnym
- Szafka zlewozmywakowa: szuflada na sortowniki śmieci z wysokim frontem (opcja: SERVO-DRIVE uno; szuflada wewnętrzna na worki na śmieci, gąbki, ściereczki)
- Opcjonalnie: system organizacji wewnętrznej ORGA-LINE

ZESTAWIENIE UŻYTEGO SPRZĘTU:

- Piekarnik o szer 60cm w kolorze stalowym
- Płyta ceramiczna 80cm do zabudowy
- Ceramiczny Zlewozmywak do podbudowy
- Bateria chromowana
- Pochłaniacz przyścienny - czarna szyba
- Chłodziarko-zamrażarka do zabudowy wys. 178cm
- Zmywarka zabudowana 60cm ze zintegrowanym panelem sterującym

CENY:*

- Zestaw Mebli STANDARD+ (bez blatów) - cena od: 13400zł
- Zestaw Mebli KOMFORT (bez blatów) - cena od: 14700zł
- Blaty kompozytowe - cena od: 4900zł

*Wycena orientacyjna. Aktualne cenniki do otrzymania u autora inspiracji

PRODUCENT MEBLI
PROJEKTY
ARANŻACJE
WYKONAWSTWO
DO MIESZKAŃ,
BIUR, HOTELI



Zakład Produkcyjno-Handlowy
"ROMI" Roman Kuchta
32-440 Sułkowice, ul. Zarzecze 2,
tel/fax 012 2733357, kom. 600 392 600
www.romiq.pl e-mail: info@romiq.pl
NIP681-131-60-07 REGON357214500



Kolory blatów

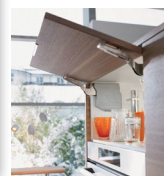
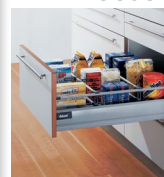


ANTHRACITE *



LAVA ROCK **

Aksesoria BLUM



Wybarwienia frontów



CAPPUCINO



KUBANIT M



SREBRNY M



CZARNY POLYSK



Copyright 2011 romiq.pl

Dom w Rododendronach 6 (WP)

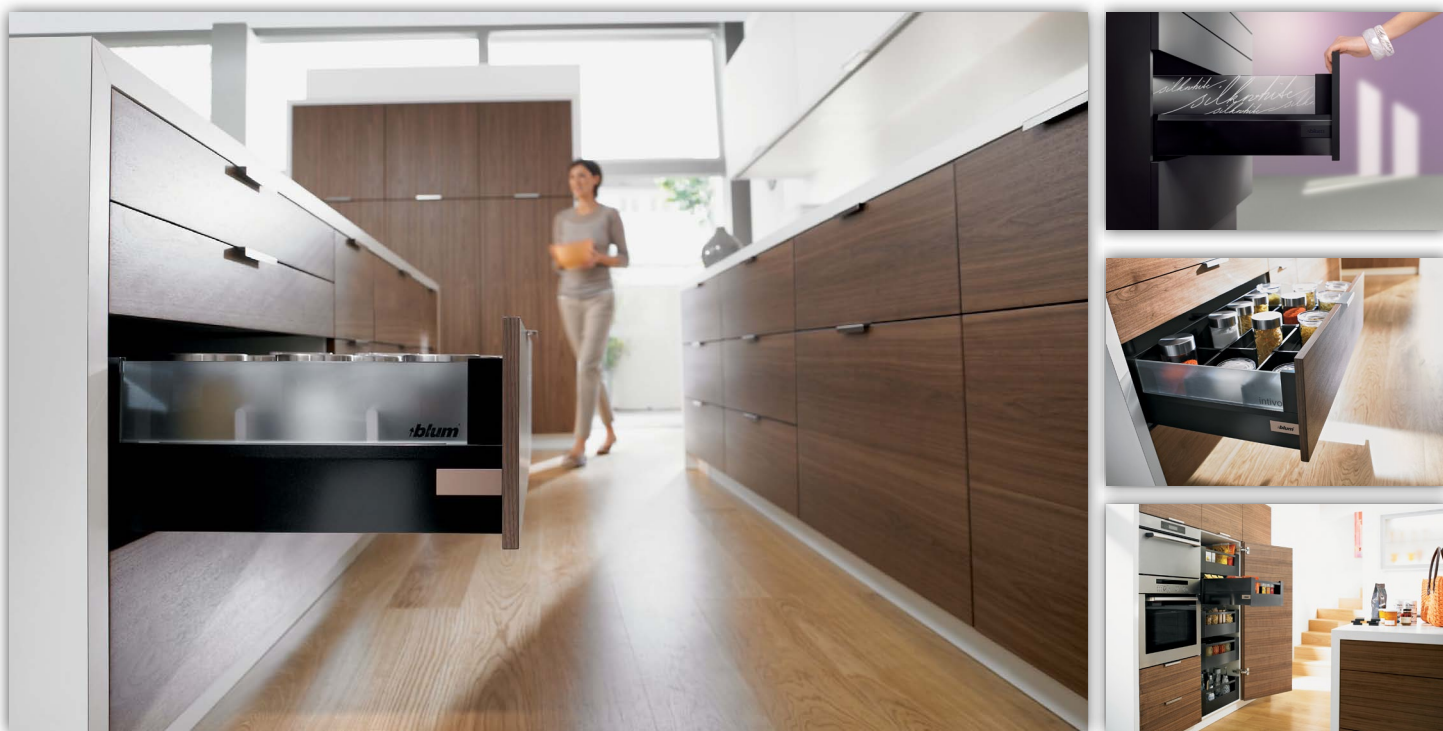
Biura Projektów ARCHON+

Aby obejrzeć więcej
prezentacji zapraszamy
na stronę: www.romiq.pl

PRODUCENT MEBLI
PROJEKTY
ARANŻACJE
WYKONAWSTWO
DO MIESZKAŃ,
BIUR, HOTELI



Zakład Produkcyjno-Handlowy
"ROMI" Roman Kuchta
32-440 Sułkowice, ul. Zarzecze 2,
tel/fax 012 2733357, kom. 600 392 600
www.romiq.pl e-mail: info@romiq.pl
NIP681-131-60-07REGON357214500



Blum jest światowym producentem zawiasów, szuflad oraz podnośników do frontów górnych.

Skąd pochodzi ten ruch?

Kiedy szuflady otwierają się bez wysiłku, poruszają płynnym ruchem oraz zamykają delikatnie i cicho - oznacza to, że tajemnica ich ruchu kryje się za frontem. Tam właśnie działają nasze produkty. Zachwyca one Państwa nie tylko perfekcyjnym działaniem, ale również szerokim spektrum zastosowań jakie oferują.

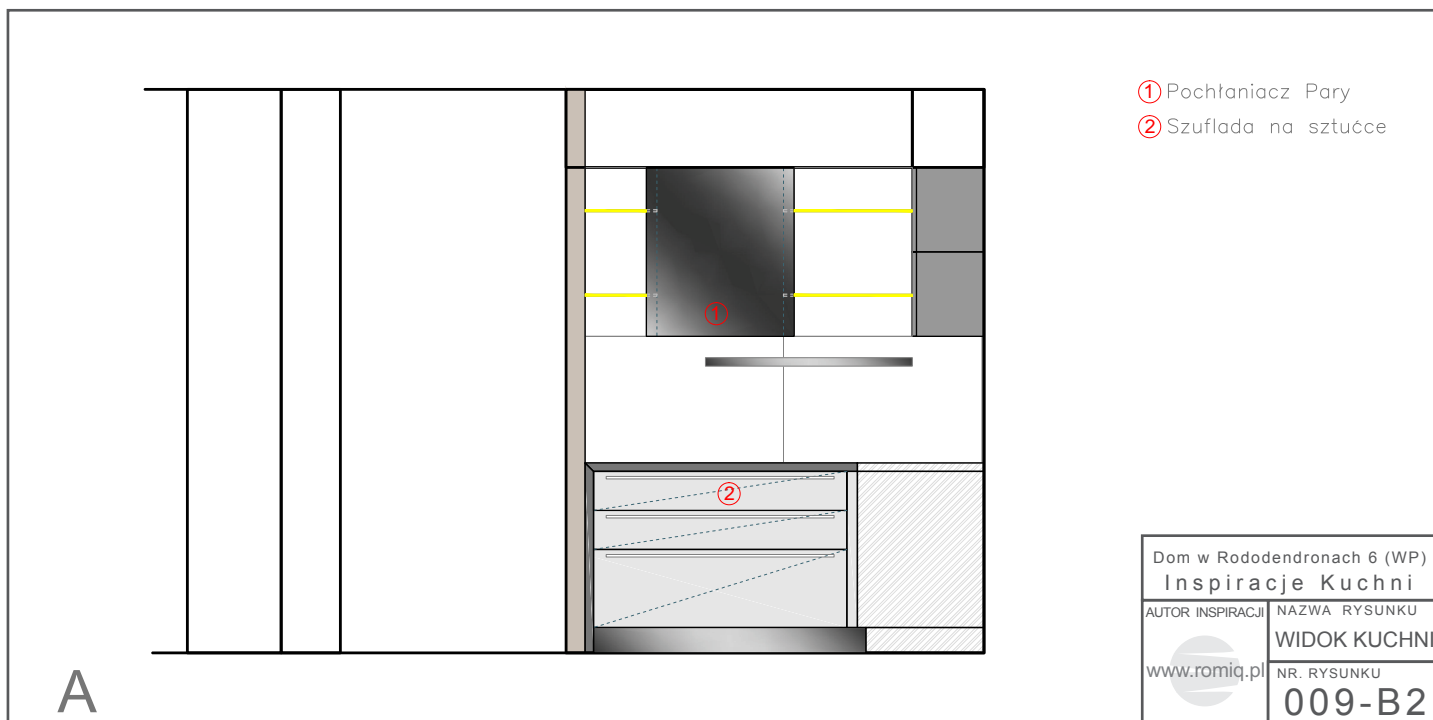
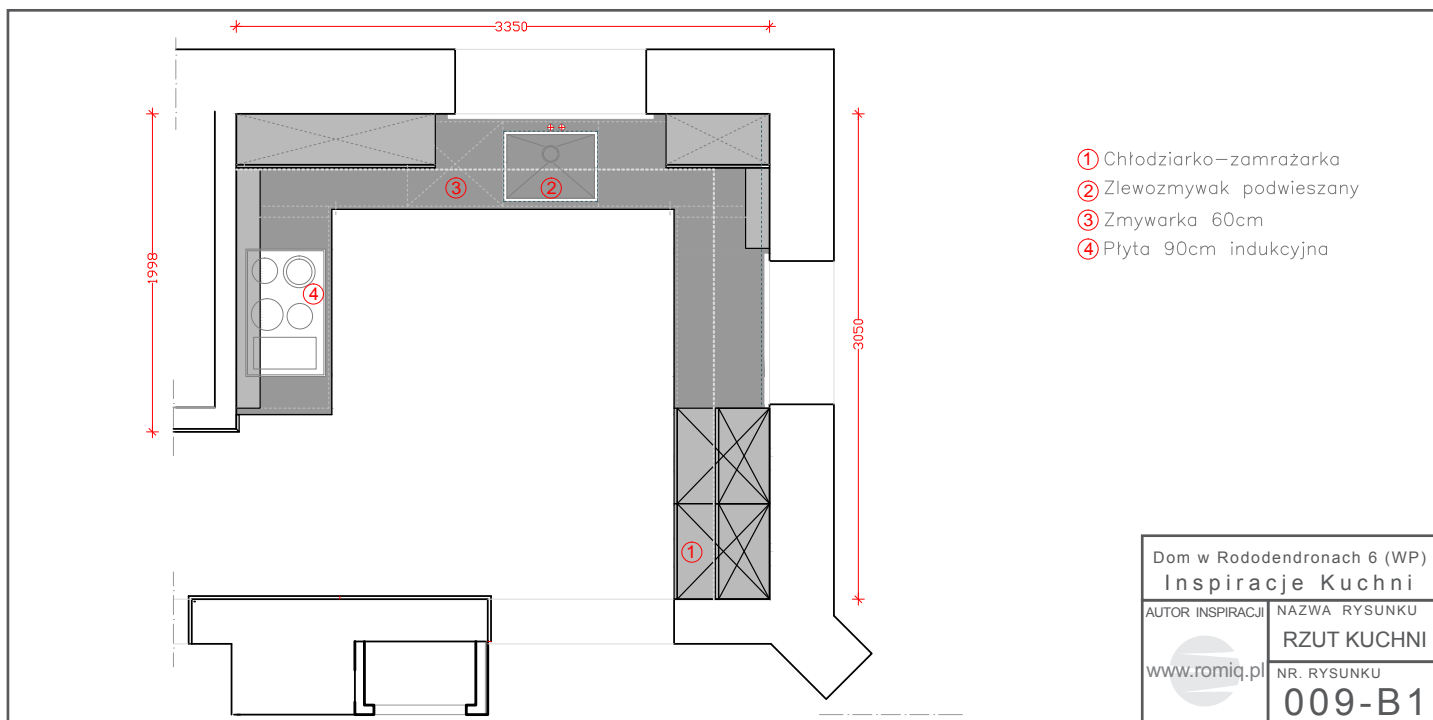
www.blum.pl

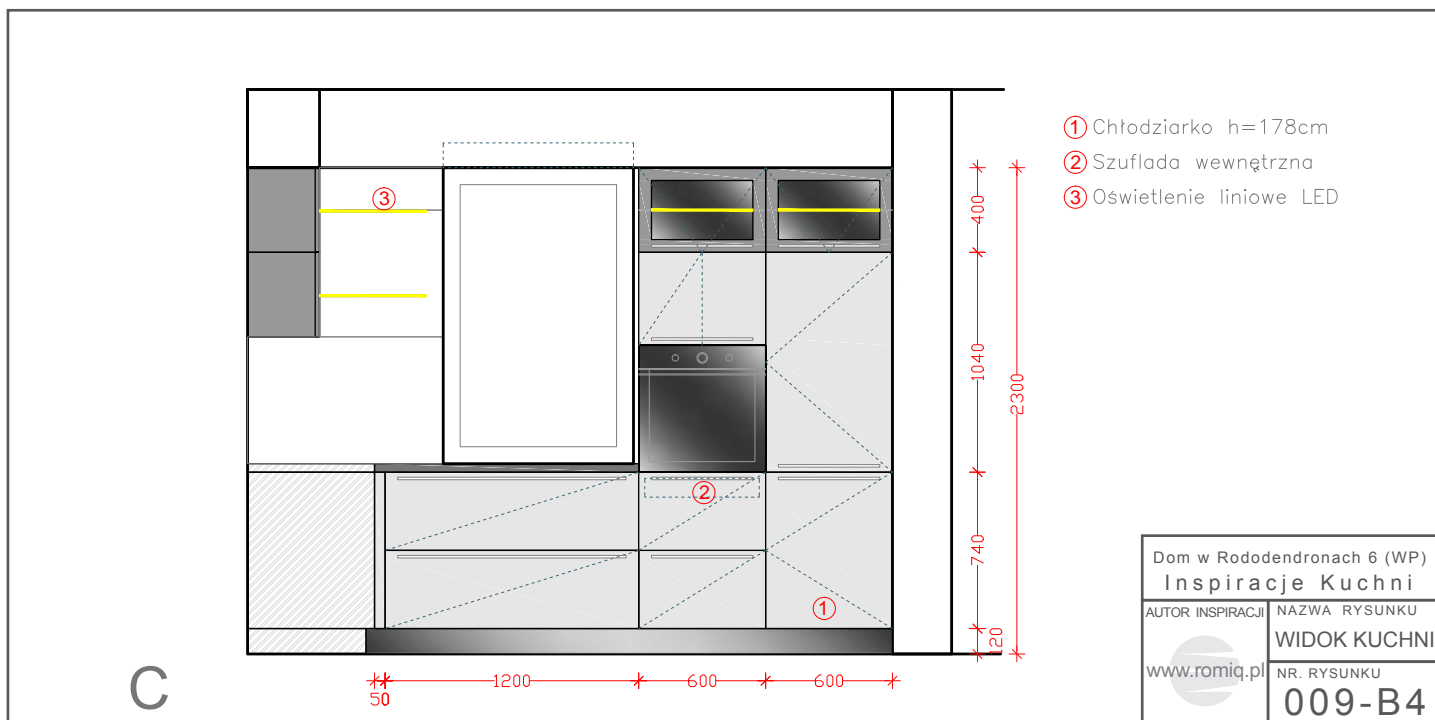
Perfecting motion **blum**

Copyright 2011 romiq.pl

Dom w Rododendronach 6 (WP)
Biura Projektów ARCHON+

Aby obejrzyć więcej
prezentacji zapraszamy
na stronę: www.romiq.pl







Firma "ROMI" Roman Kuchta jest przedsiębiorstwem z siedzibą w Sułkowicach i zakładem produkcyjnym działającym na rynku meblarskim od 2000 roku. Działalność firmy ma charakter kompleksowy. Jej najważniejszą zasadą jest ścisła współpraca z Klientem od momentu analizy potrzeb poprzez wybór najlepszych rozwiązań, aż po montaż całego obiektu.

Oferta firmy jest wszechstronna i obejmuje:

- Całościowe opracowania projektowe
- Jednostkowe i niepowtarzalne wzornictwo mebli
- Produkcję pełnego asortymentu mebli
- Dostarczanie kompleksowego zestawu mebli i wyposażenia do realizowanych projektów
- Indywidualna produkcja elementów wystroju i dekoracji wnętrz



ROMI zajmuje się również kompleksową konserwacją i serwisem powyko-nawczym. Zatrudniamy doświadczoną i wysoko wykwalifikowaną kadrę fachowców, by móc spełnić pokładane w nas oczekiwania. Projektowanie mebli i wnętrz odbywa się w pełni skomputeryzowanej pracowni, gdzie dzięki specjalistycznemu oprogramowaniu do wizualizacji można pokazać Klientowi jeszcze nieistniejące wnętrza i dokonać potrzebnych zmian w wirtualnej przestrzeni. Powstające w ten sposób precyzyjne rysunki wykonawcze trafiają następnie do działu produkcji, gdzie nabierają realnego kształtu.



Dla klienta indywidualnego, który ma ciekawe plany lub szuka nowych rozwiązań meblowych stoi do dyspozycji studio projektowe i wzorcownia.

ROMI współpracuje z architektami i projektantami wnętrz. Korzyścią tej współpracy jest dotrzymywanie kroku światowym trendom w realizacji projektów, dających świadectwo doskonałego wzornictwa, doboru najwyższej jakości materiałów, perfekcyjnego wykonania oraz wyjątkowego klimatu.

