



Inspiracje „Piękna Kuchnia”

Dom w Czarnuszce G2A
Biura Projektów ARCHON+

Prosta i nowoczesna odsłona kuchni. Odważne detale i różnorodność zastosowanych materiałów to ważne elementy tej aranżacji. Mocne kontrasty i eleganckie czarne uchwyty dodają zabudowie zdecydowanego charakteru. Połączenie betonu z drewnianą podłogą ociepla nieco aranżację. Coraz częściej stosujemy różnorodne materiały o strukturze betonu. W tym przypadku jest to laminat, którym wykończony został blat. Eleganckim detalem jest również szkło zastosowane na ladzie w pionowej i poziomej płaszczyźnie. .

ZESTAWIENIE UŻYTYCH MATERIAŁÓW:

- Fronty MDF lakierowany
- Blaty z laminatów HPL
- System szuflad TANDEMBOX antaro w kolorze czarnym
- Szuflada na sortowniki śmieci: SERVO-DRIVE uno
- System zawiasów ze zintegrowanym systemem cichego zamykania CLIP top BLUMOTION
- Uchwyty listwowe

ZESTAWIENIE UŻYTEGO SPRZĘTU:

- Piekarnik o szer 60cm w kolorze czarnym
- Płyta indukcyjna w kolorze czarnym
- Zlewozmywak czarny
- Bateria czarna
- Pochłaniacz wyspowy
- Chłodziarka do zabudowy
- Zmywarka zabudowana 60cm ze zintegrowanym panelem sterującym

CENY:*

- Zestaw Mebli STANDARD+ (bez blatów) - cena od: 16400zł z szufladami tandembox intivo w stali nierdzewnej 17600zł
- Blaty z laminatów HPL- cena od: 1550zł

*Wycena orientacyjna. Aktualne cenniki do otrzymania u autora inspiracji

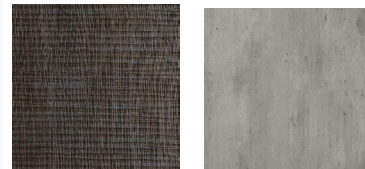
PRODUCENT MEBLI
PROJEKTY
ARANŻACJE
WYKONAWSTWO
DO MIESZKAŃ,
BIUR, HOTELI



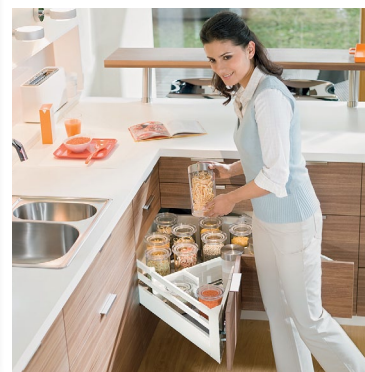
Zakład Produkcyjno-Handlowy
"ROMI" Roman Kuchta
32-440 Sułkowice, ul. Zarzecze 2,
tel/fax +48 12 372 38 64, kom. 600 392 600
www.romiq.pl e-mail: info@romiq.pl
NIP 681-131-60-07 REGON 357214500



Bлаты HPL



Tandembox antaro



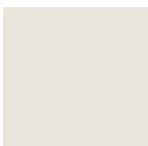
Wybarwienia frontów



BIAŁY POŁYSK



PLATYNA POŁYSK



0233



0171



0257



Copyright 2011 romiq.pl

Dom w Czarnuszce G2A
Biura Projektów ARCHON+

Aby obejrzeć więcej
prezentacji zapraszamy
na stronę: www.romiq.pl

PRODUCENT MEBLI
PROJEKTY
ARANŻACJE
WYKONAWSTWO
DO MIESZKAŃ,
BIUR, HOTELI



Zakład Produkcyjno-Handlowy
"ROMI" Roman Kuchta
32-440 Sułkowice, ul. Zarzecze 2,
tel/fax +48 12 372 38 64, kom. 600 392 600
www.romiq.pl e-mail: info@romiq.pl
NIP 681-131-60-07 REGON 357214500



Akcesoria Blum



Skąd ten perfekcyjny ruch?

Kiedy szuflady otwierają się bez wysiłku, poruszają płynnym ruchem oraz zamykają delikatnie i cicho - oznacza to, że w szafce zamontowano system szuflad Blum. Tak właśnie działają nasze produkty, objęte dożywotnią gwarancją jakości. Zachwycają perfekcją ruchu, pięknym design oraz szerokim spektrum zastosowań.



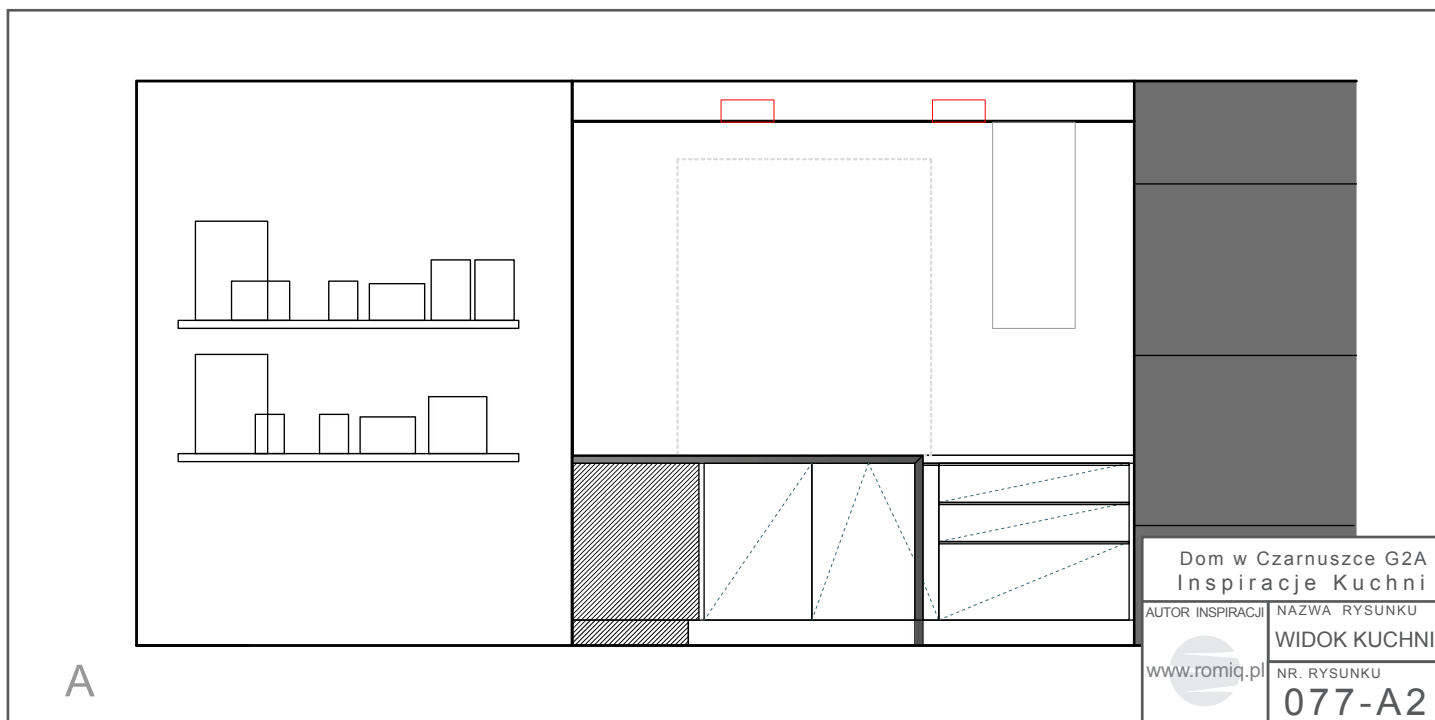
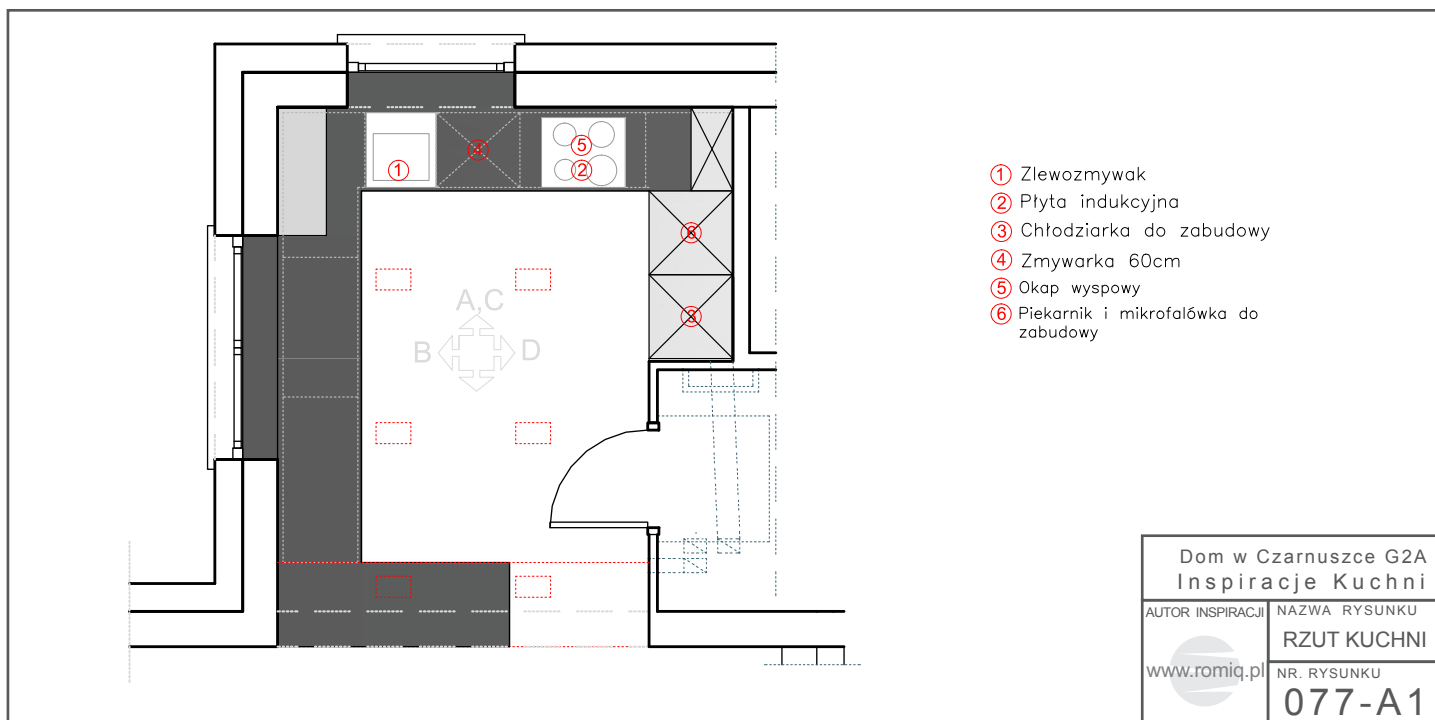
www.blum.pl

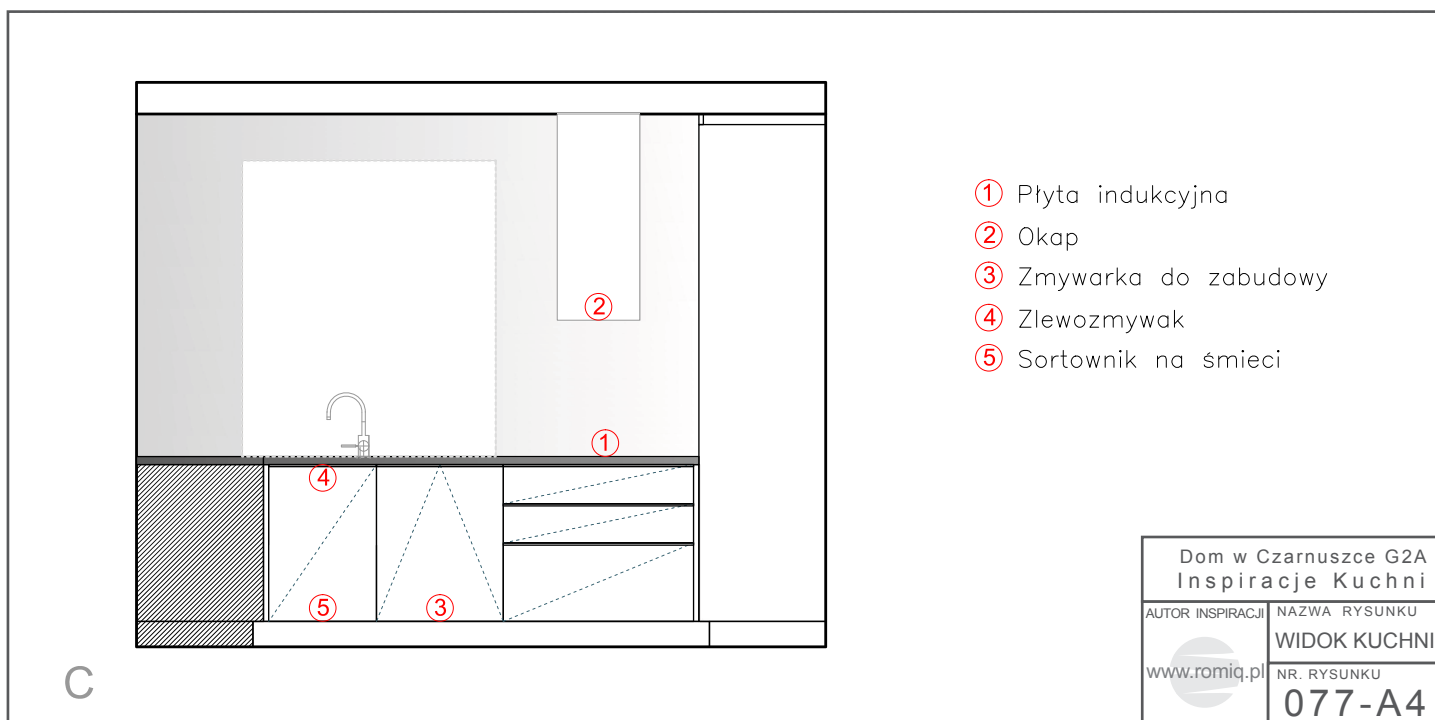
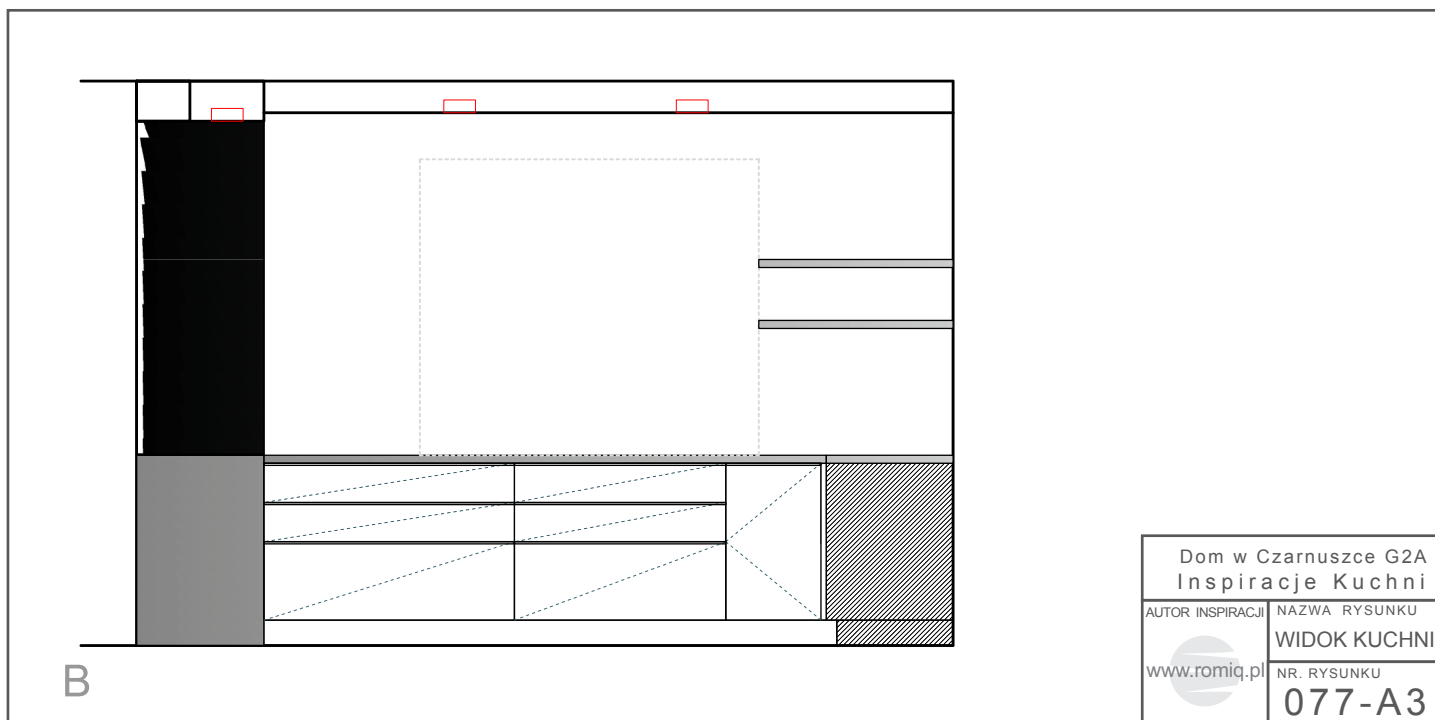
Perfecting motion **blum**

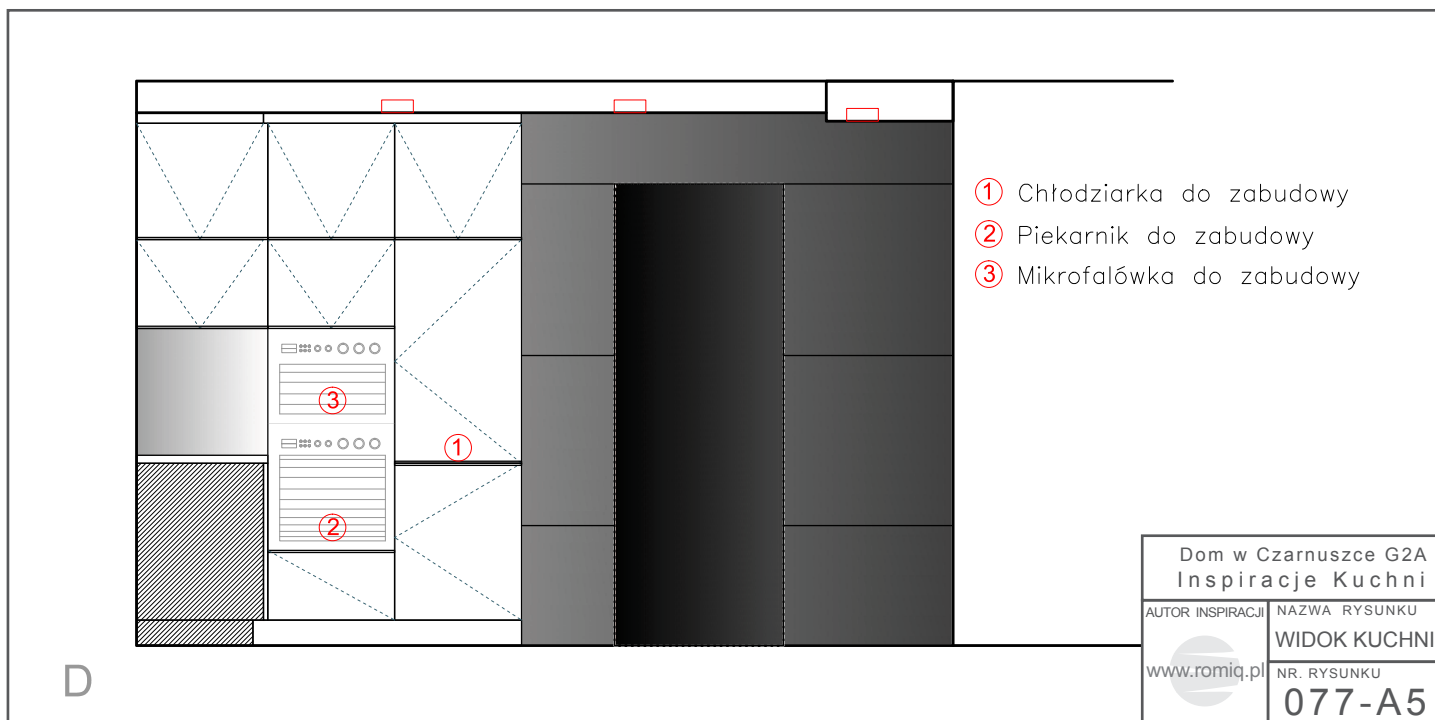
Copyright 2011 romiq.pl

Dom w Czarnuszcze G2A
Biura Projektów ARCHON+

Aby obejrzeć więcej
prezentacji zapraszamy
na stronę: www.romiq.pl









Firma "ROMI" Roman Kuchta jest przedsiębiorstwem z siedzibą w Sułkowicach i zakładem produkcyjnym działającym na rynku meblarskim od 2000 roku. Działalność firmy ma charakter kompleksowy. Jej najważniejszą zasadą jest ścisła współpraca z Klientem od momentu analizy potrzeb poprzez wybór najlepszych rozwiązań, aż po montaż całego obiektu.

Oferta firmy jest wszechstronna i obejmuje:

- Całościowe opracowania projektowe
- Jednostkowe i niepowtarzalne wzornictwo mebli
- Produkcję pełnego asortymentu mebli
- Dostarczanie kompleksowego zestawu mebli i wyposażenia do realizowanych projektów
- Indywidualna produkcja elementów wystroju i dekoracji wnętrz



ROMI zajmuje się również kompleksową konserwacją i serwisem powykończonym. Zatrudniamy doświadczoną i wysoko wykwalifikowaną kadrę fachowców, by móc spełnić pokładane w nas oczekiwania. Projektowanie mebli i wnętrz odbywa się w pełni skomputeryzowanej pracowni, gdzie dzięki specjalistycznemu oprogramowaniu do wizualizacji można pokazać Klientowi jeszcze nieistniejące wnętrza i dokonać potrzebnych zmian w wirtualnej przestrzeni. Powstające w ten sposób precyzyjne rysunki wykonawcze trafiają następnie do działu produkcji, gdzie nabierają realnego kształtu.



Dla klienta indywidualnego, który ma ciekawe plany lub szuka nowych rozwiązań meblowych stoi do dyspozycji studio projektowe i wzorcownia.

ROMI współpracuje z architektami i projektantami wnętrz. Korzyścią tej współpracy jest dotrzymywanie kroku światowym trendom w realizacji projektów, dających świadectwo doskonałego wzornictwa, doboru najwyższej jakości materiałów, perfekcyjnego wykonania oraz wyjątkowego klimatu.

