



Inspiracje „Piękna Kuchnia”

Dom w Kardamonie 2
Biura Projektów ARCHON+

Kompozycja gładkich połyskowych frontów z odważnymi kolorami blatów to propozycja dla ludzi lubiących w swoim wnętrzu mocne akcenty na tle eleganckich i czystych form. Okrągłe uchwyty podkreślają niebanalne połączenie nowoczesnego wzornictwa z atrakcyjnym kolorem. Zastosowany na ścianie panel z laminatów HPL w kolorach tęczy umożliwia nam, dowolne akcentowanie kolorystyczne blatów i dodatków. Bardzo ważnym elementem całości jest zintegrowana z meblami zabudowa sufitów i ścian z wbudowanym oświetleniem LED. Całość dopełnia dwustronny blat w formie lady, który nieco oddziela kuchnię od salonu. Nowoczesny sprzęt do zabudowy w białym kolorze oraz podświetlony panel pochłaniacza dodaje kuchni klimatu. Pozioma witryna w szafkach wiszących w kolorze mandarynkowym - podświetlona liniowo, daje dodatkowe możliwości ekspozycji naszych ulubionych naczyń.

ZESTAWIENIE UŻYTYCH MATERIAŁÓW:

- Blaty kompozytowe o jednolitym kolorze
- Fronty meblowe MDF lakierowane w wysokim połysku
- System otwierania frontów-wpuszczane uchwyty dekoracyjne
- Szuflady Intivo w kolorze białym
- Panel nad blatem roboczym z dekoracyjnych laminatów HPL
- Zintegrowane oświetlenie LED z czujnikiem dotykowym
- Aventos - system podnoszenia drzwi w szafkach wiszących
- Cichy domyk TIP-ON w drzwiach i szufladach

ZESTAWIENIE UŻYTEGO SPRZĘTU:

- Piekarnik o szer. 60cm w kolorze białym
- Kuchenka mikrofalowa do zabudowy w kolorze białym
- Płyta indukcyjna do zabudowy 60cm w kolorze białym
- Pojemny zlewozmywak ceramiczny o szerokości 60cm
- Bateria białą z wylewką
- Pochłaniacz przyścienny z podświetlanym panelem
- Chłodziarko-zamrażarka do zabudowy wys. 178cm
- Zmywarka zabudowana 60cm ze zintegrowanym panelem sterującym
- Sortownik na śmieci zamontowany w szufladzie
- Kosz narożny „Magic Corner”

CENY:*

- Zestaw Mebli KOMFORT (bez blatów) - cena od: 16900zł
- Blaty kompozytowe - cena od: 5900zł
- Panel na ścianie z laminatów HPL - cena od: 980zł

*Wycena orientacyjna. Aktualne cenniki do otrzymania u autora inspiracji

PRODUCENT MEBLI
 PROJEKTY
 ARANŻACJE
 WYKONAWSTWO
 DO MIESZKAŃ,
 BIUR, HOTELI



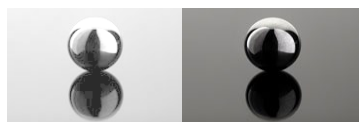
Zakład Produkcyjno-Handlowy
 "ROMI" Roman Kuchta
 32-440 Sułkowice, ul. Zarzecze 2,
 tel/fax +48 12 372 38 64, kom. 600 392 600
 www.romiq.pl e-mail: info@romiq.pl
 NIP 681-131-60-07 REGON 357214500



Kolory blatów

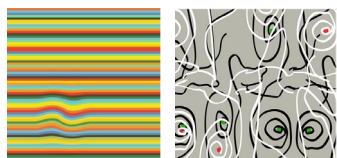


Wybarwienia frontów



Biały platynowy

Grafit platynowy



P928

P960



Proponowane wyposażenie wnętrza



Zawias Clip Top

Aventos HK

Szuflady Tandembox

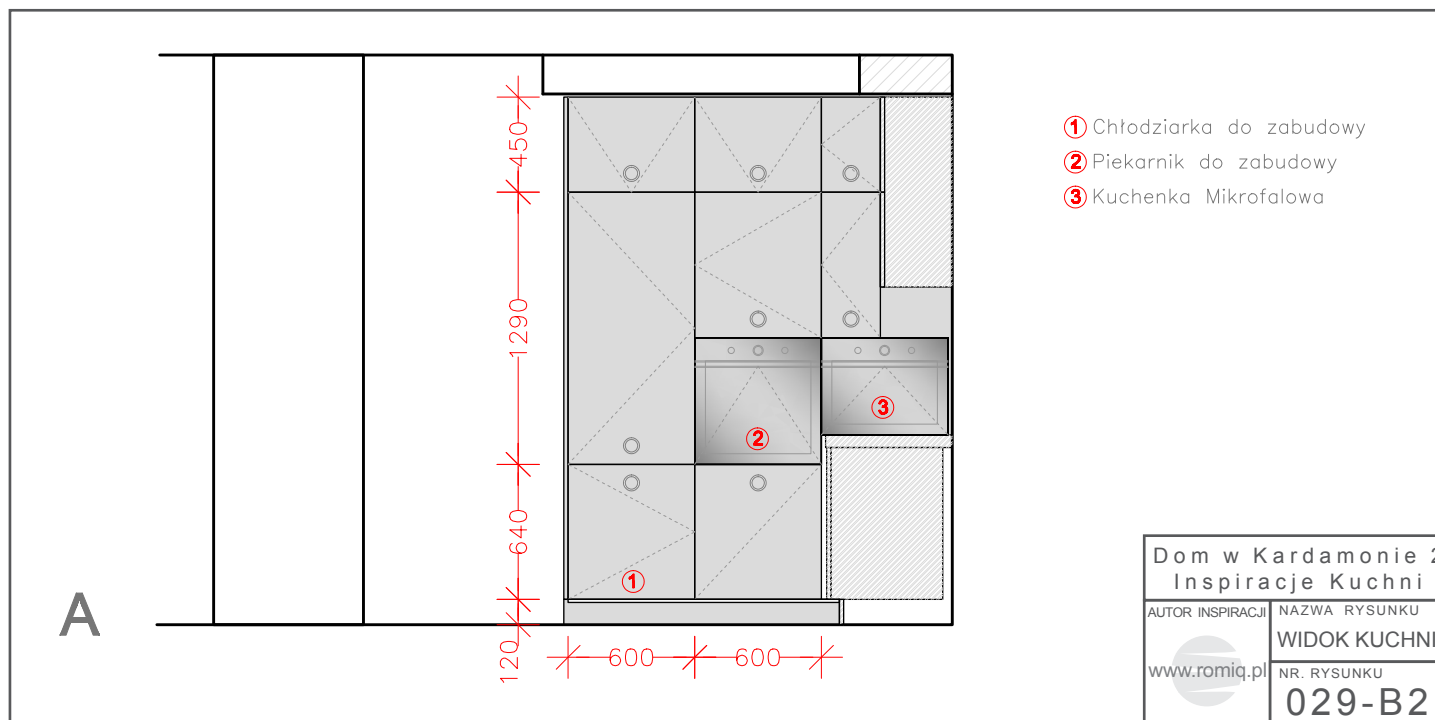
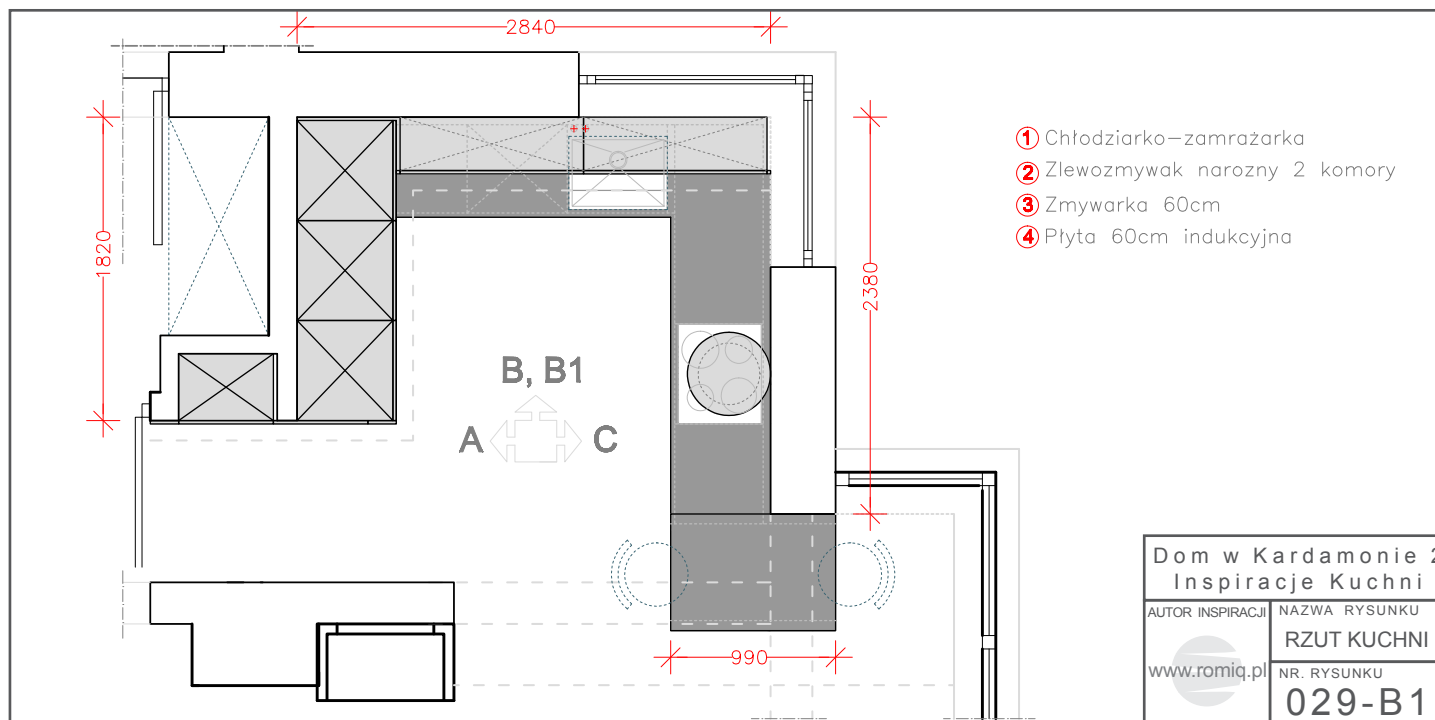
Orga-Line

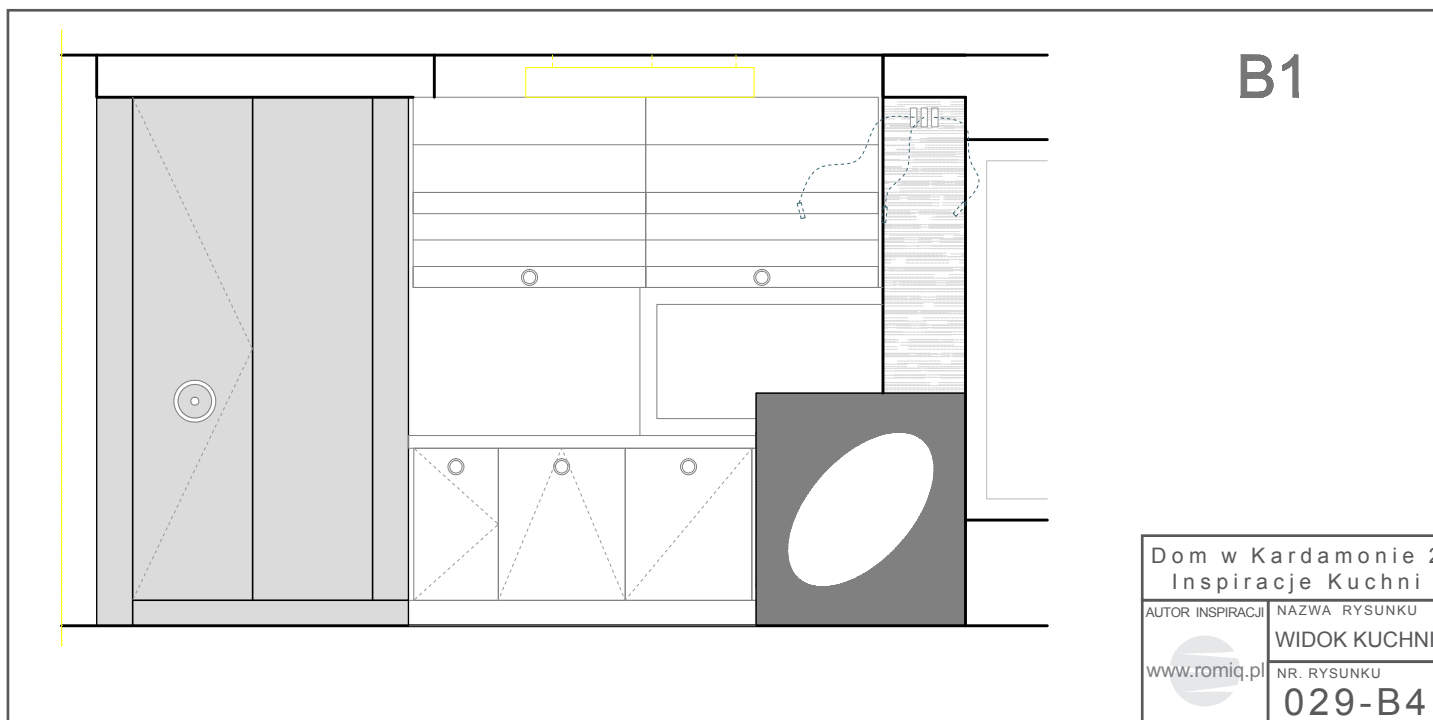
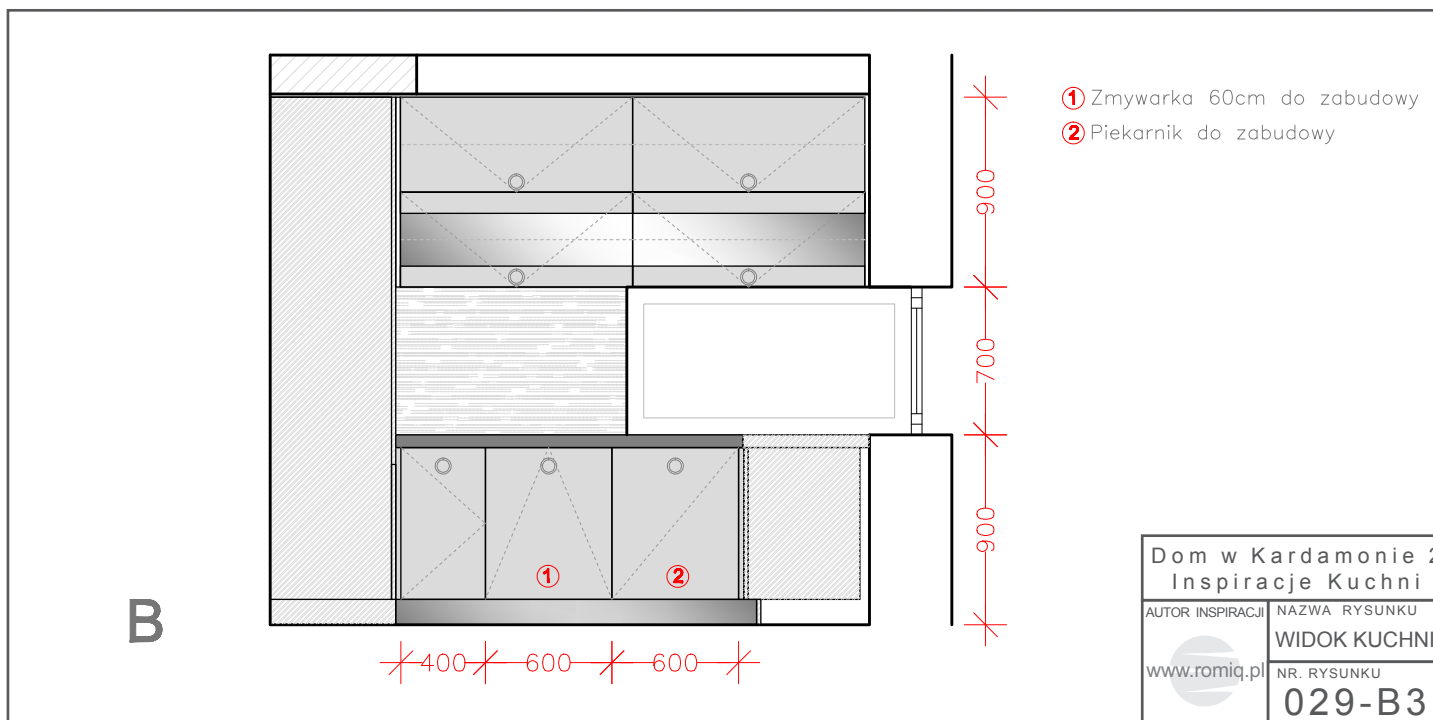
Copyright 2011 romiq.pl

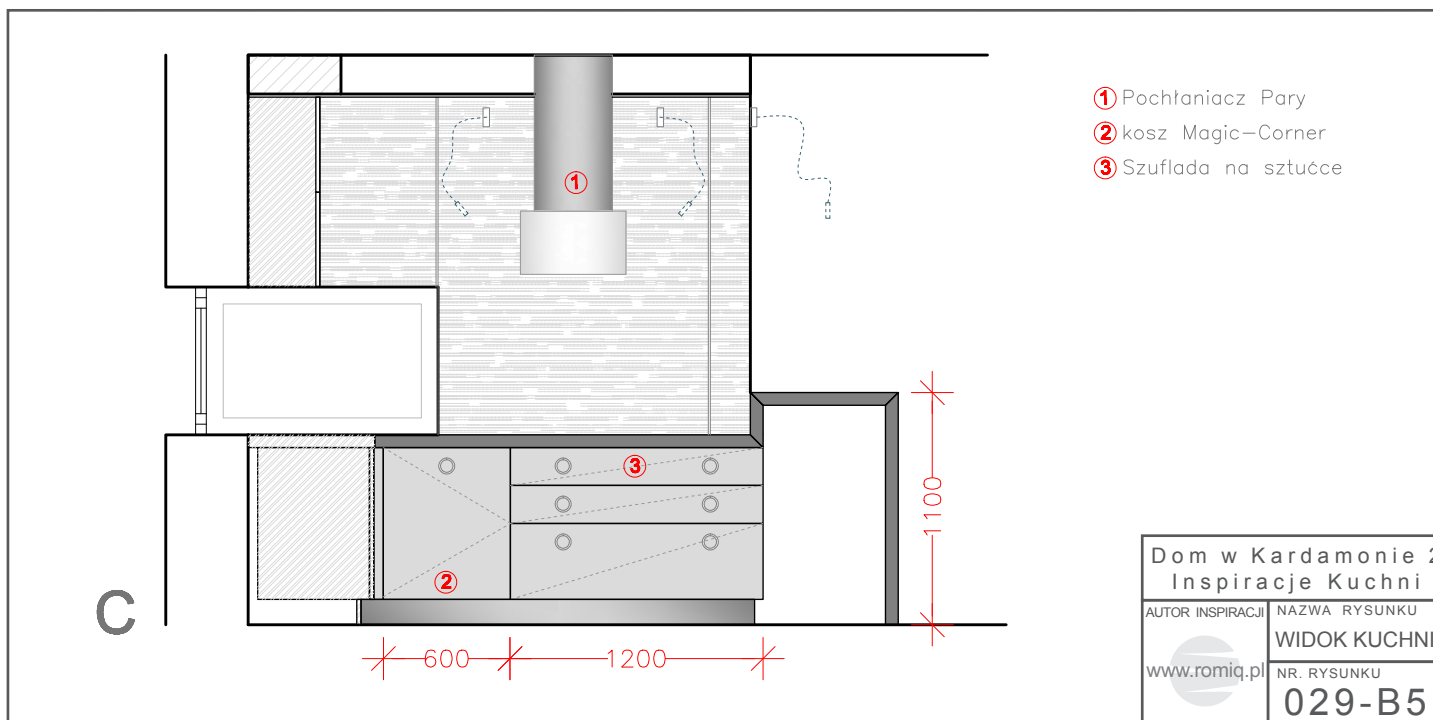
Dom w Kardamonie 2

Biura Projektów ARCHON+

Aby obejrzeć więcej
 prezentacji zapraszamy
 na stronę: www.romiq.pl







Systemy podnośników do frontów górnych, systemy szuflad i zawiasów: wokół nich w Blum wszystko się kręci. W siedzibie w Austrii w Voralbergu wytwarzane są okucia, które zapewniają najwyższy komfort użytkowania mebli. Jednak co on właściwie oznacza? Blum stara się udzielić odpowiedzi na to pytanie poprzez swoje produkty: nawet delikatne naciśnięcie na front sprawia bowiem, że meble otwierają się z łatwością. Szuflady poruszają się płynnym ruchem, fronty górne zatrzymują się w każdej pozycji a drzwi otwierają się na taką szerokość, jakiej życzą sobie użytkownicy. Dodatkowo, hamulec - zintegrowany lub dopinany, zadba o delikatne i ciche zamykanie. Więcej informacji o najnowszych rozwiązaniach proponowanych przez firmę Blum można znaleźć na stronie internetowej www.blum.pl





Firma "ROMI" Roman Kuchta jest przedsiębiorstwem z siedzibą w Sułkowicach i zakładem produkcyjnym działającym na rynku meblarskim od 2000 roku. Działalność firmy ma charakter kompleksowy. Jej najważniejszą zasadą jest ścisła współpraca z Klientem od momentu analizy potrzeb poprzez wybór najlepszych rozwiązań, aż po montaż całego obiektu.

Oferta firmy jest wszechstronna i obejmuje:

- Całościowe opracowania projektowe
- Jednostkowe i niepowtarzalne wzornictwo mebli
- Produkcję pełnego asortymentu mebli
- Dostarczanie kompleksowego zestawu mebli i wyposażenia do realizowanych projektów
- Indywidualna produkcja elementów wystroju i dekoracji wnętrz



ROMI zajmuje się również kompleksową konserwacją i serwisem powykonawczym. Zatrudniamy doświadczoną i wysoko wykwalifikowaną kadrę fachowców, by móc spełnić pokładane w nas oczekiwania. Projektowanie mebli i wnętrz odbywa się w pełni skomputeryzowanej pracowni, gdzie dzięki specjalistycznemu oprogramowaniu do wizualizacji można pokazać Klientowi jeszcze nieistniejące wnętrza i dokonać potrzebnych zmian w wirtualnej przestrzeni. Powstające w ten sposób precyzyjne rysunki wykonawcze trafiają następnie do działu produkcji, gdzie nabierają realnego kształtu.



Dla klienta indywidualnego, który ma ciekawe plany lub szuka nowych rozwiązań meblowych stoi do dyspozycji studio projektowe i wzorcownia.

ROMI współpracuje z architektami i projektantami wnętrz. Korzyścią tej współpracy jest dotrzymywanie kroku światowym trendom w realizacji projektów, dających świadectwo doskonałego wzornictwa, doboru najwyższej jakości materiałów, perfekcyjnego wykonania oraz wyjątkowego klimatu.

