



## Inspiracje „Piękna Kuchnia”

Dom w Daktylowcach (G2)  
Biura Projektów ARCHON+

Kuchnia z nowoczesną technologią, perfekcyjną jakością dobranych elementów wykończeniowych. Styl wnętrza jest połączeniem wyglądu nowoczesnego ze sznytem wnętrza retro. Meble wykonane na wysoki połysk, szlachetne materiały, oświetlenie ledowe, pastelowe kolory oraz telewizor w kuchni i salonie. Wykorzystano czyste barwy wyrażone w bieli, popiele, grafitu umiejętnie ożywione kolorem soczystej zieleni na lądzie i blacie kuchennym. Barwne cyfry na ścianie w kuchni i zabudowie kominka oraz ponadczasowy zegar dodaje wyrazistości i charakteru wnętrza. Powierzchnie frontów i blatów ze świecących, łatwych w utrzymaniu materiałów. Efekt dają frezowane elementy rzeźbiarskie w kuchni na frontach szafek dolnych oraz nierdzewne dodatki sprzętu AGD.

### ZESTAWIENIE UŻYTYCH MATERIAŁÓW:

- Fronty meblowe MDF lakierowany i fornirowany
- Blaty kompozytowe Corian
- Uchwyty relingowe w kolorze stali nierdzewnej
- System podnośników do frontów górnych AVENTOS HK
- Zawiasy CLIP top BLUMOTION ze zintegrowanym systemem cichego zamykania
- System szuflad TANDEMBOX intivo w kolorze białym
- Szafka na zapasy z szufladami wewnętrznymi
- Opcjonalnie: system organizacji wewnętrznej ORGA-LINE

### ZESTAWIENIE UŻYTEGO SPRZĘTU:

- Piekarnik o szer 60cm w kolorze stalowym
- Płyta indukcyjna 60cm do zabudowy
- Zlewozmywak w kolorze stalowym
- Bateria chromowana
- Pochłaniacz z telewizorem
- Chłodziarko-zamrażarka SIDE by SIDE
- Zmywarka zabudowana 60 cm ze zintegrowanym panelem sterującym

### CENY:\*

- Zestaw Mebli KOMFORT (bez blatów) - cena od: 19700zł, z szufladami Tandembox intivo cena od 20500zł
- Blaty kompozytowe - cena od: 5900zł
- Panel szklany - cena od: 940zł

\*Wycena orientacyjna. Aktualne cenniki do otrzymania u autora inspiracji

PRODUCENT MEBLI  
PROJEKTY  
ARANŻACJE  
WYKONAWSTWO  
DO MIESZKAŃ,  
BIUR, HOTELI



Zakład Produkcyjno-Handlowy  
"ROMI" Roman Kuchta  
32-440 Sułkowice, ul. Zarzecze 2,  
tel/fax 012 2733357, kom. 600 392 600  
www.romiq.pl e-mail: info@romiq.pl  
NIP681-131-60-07 REGON357214500



### Kolory blatów Corian



GRAPE GREEN •

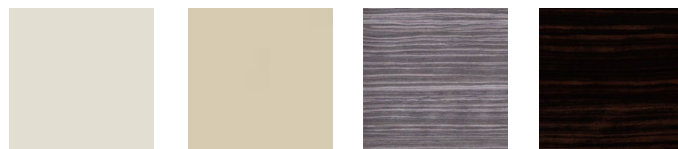
MANDARIN •

HOT •

### Aksesoria BLUM



### Wybarwienia frontów



Grigio chiaro

Champagne

Palomavine

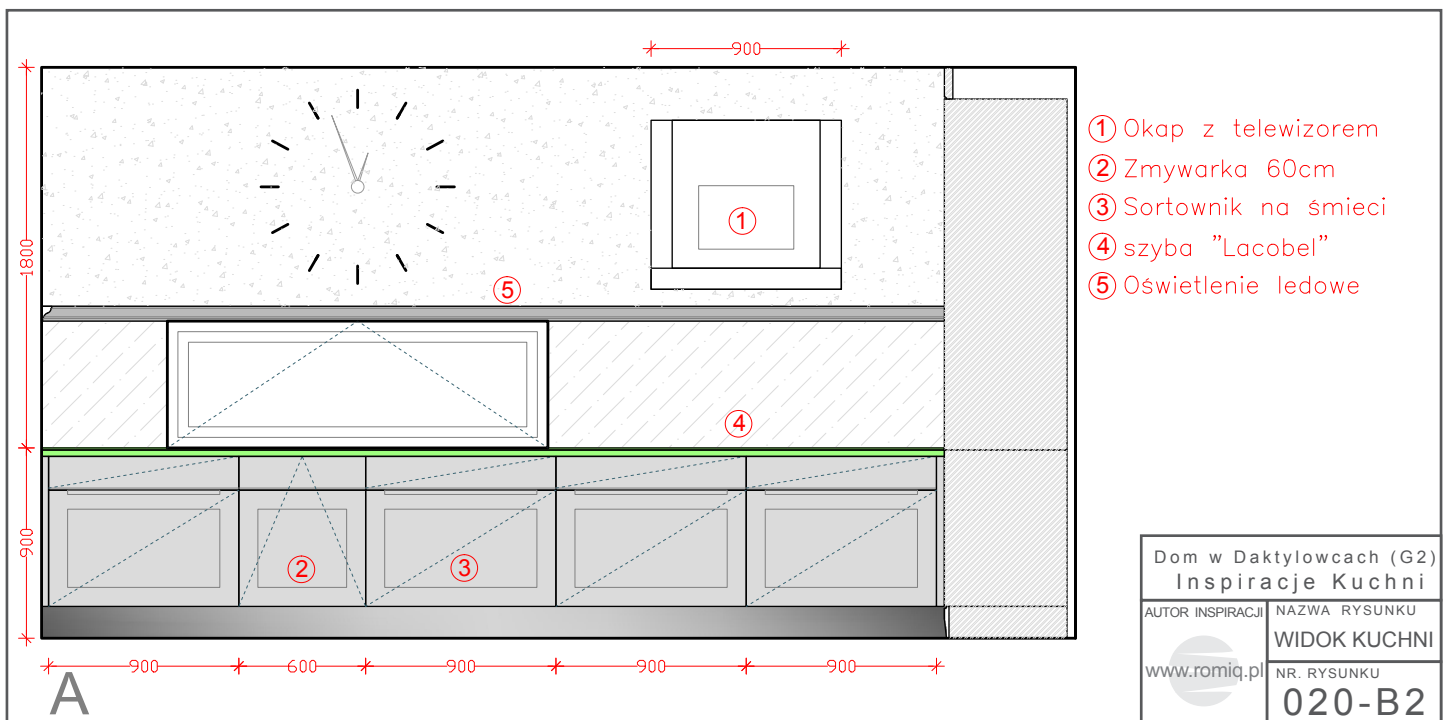
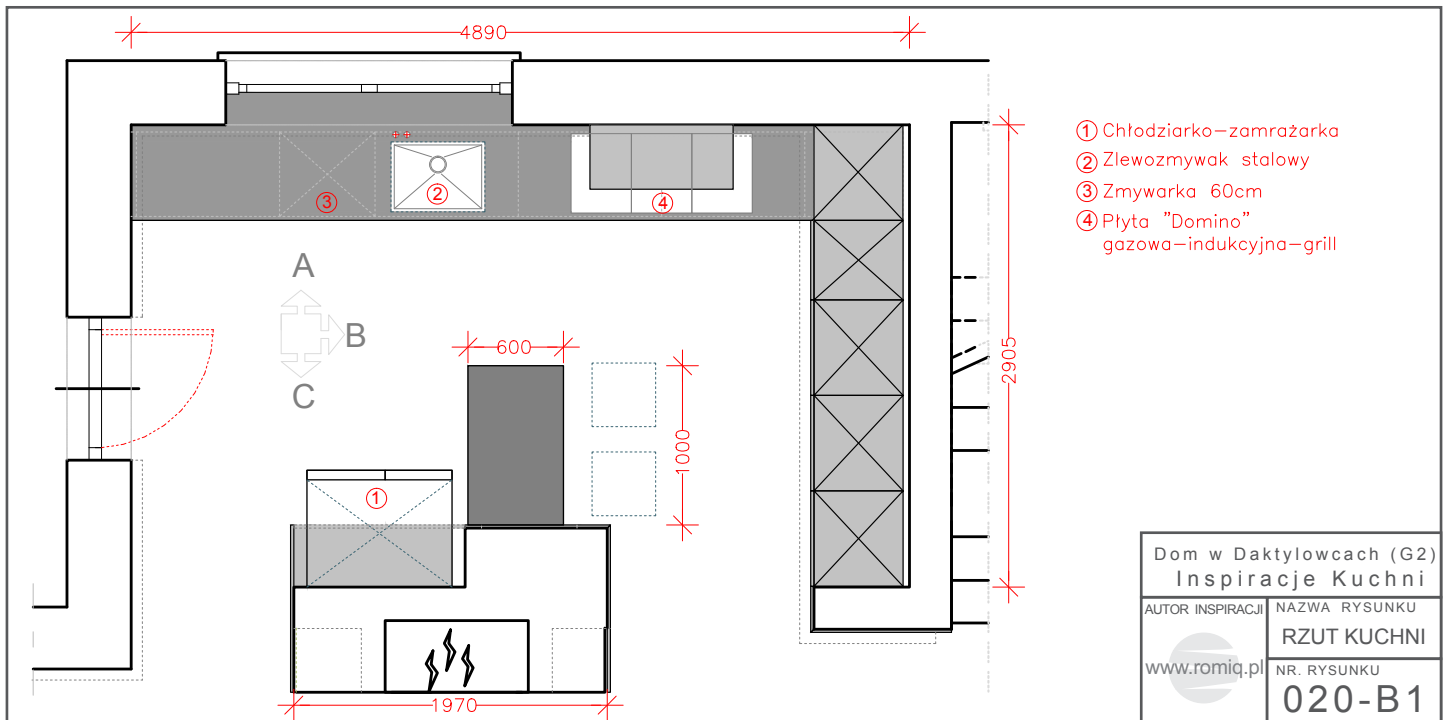
Macassar

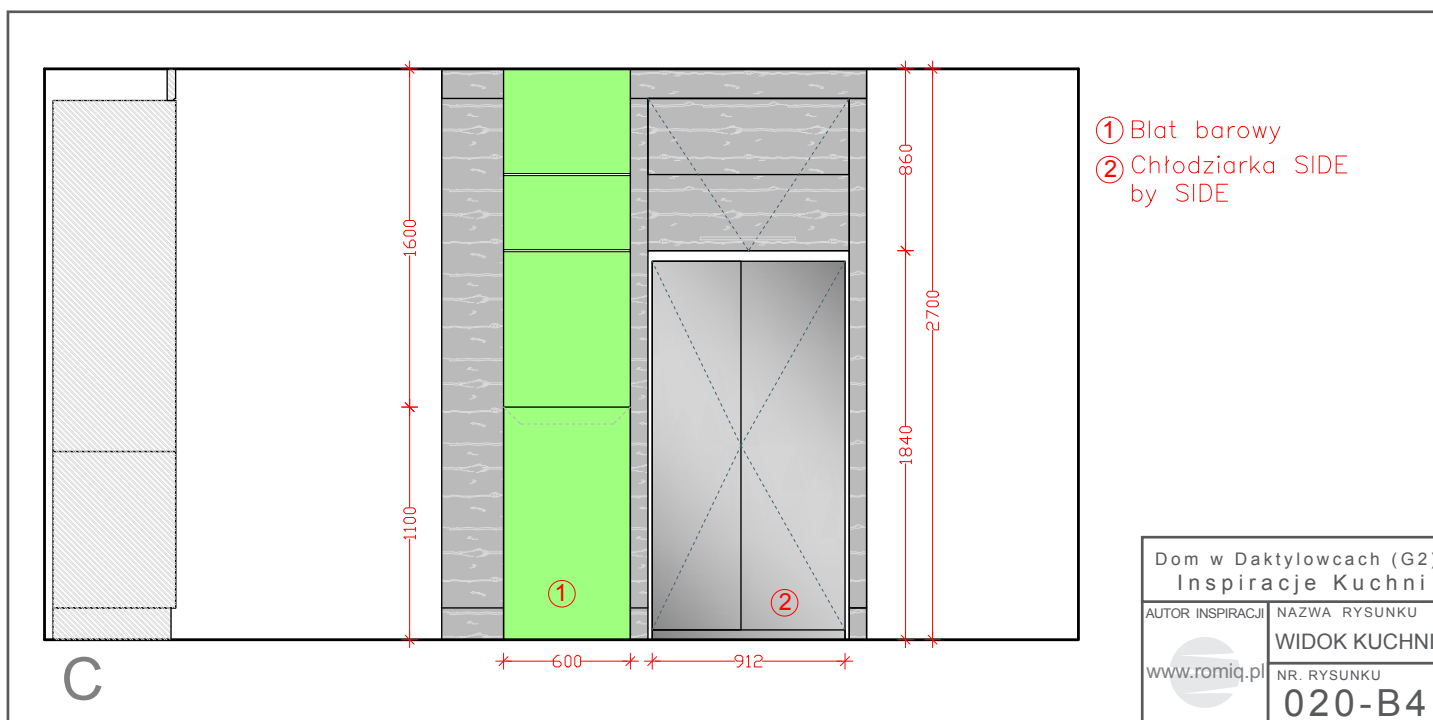
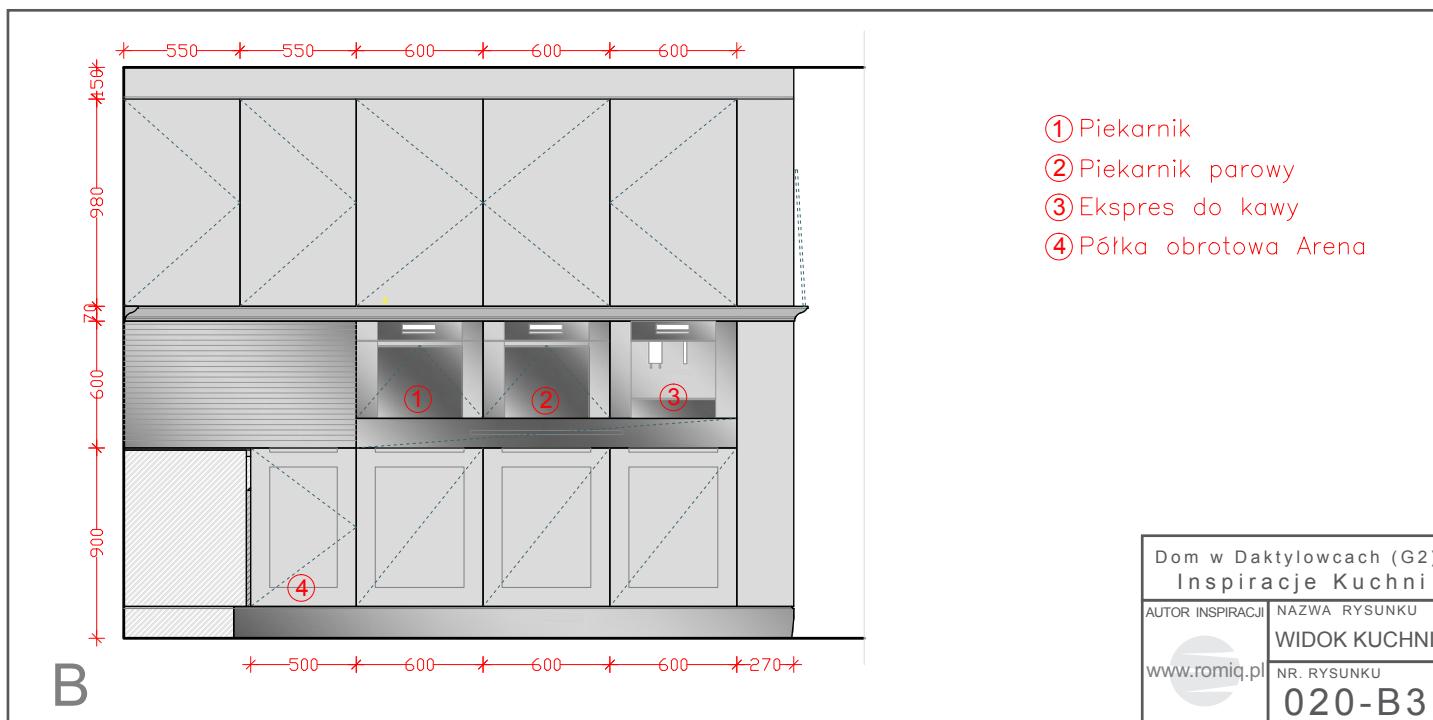
Copyright 2011 romiq.pl

# Dom w Daktylowcach (G2)

Biura Projektów ARCHON+

Aby obejrzeć więcej  
prezentacji zapraszamy  
na stronę: [www.romiq.pl](http://www.romiq.pl)





PRODUCENT MEBLI  
PROJEKTY  
ARANŻACJE  
WYKONAWSTWO  
DO MIESZKAŃ,  
BIUR, HOTELI



Zakład Produkcyjno-Handlowy  
"ROMI" Roman Kuchta  
32-440 Sułkowice, ul. Zarzecze 2,  
tel/fax 012 2733357, kom. 600 392 600  
www.romiq.pl e-mail: info@romiq.pl  
NIP681-131-60-07 REGON357214500



## Szafki górne w kuchni

Podnośnik AVENTOS zapewnia najwyższy komfort użytkowania szafek górnych. Front otwiera się bez wysiłku, zatrzymuje na dowolnie wybranej wysokości, a dzięki BLUMOTION zamyka się delikatnie i cicho. W zależności od preferencji, front może unosić się nad korpusem, składać, nachodzić na korpus lub uchylać.



[www.blum.pl](http://www.blum.pl)

Perfecting motion **blum**

Copyright 2011 romiq.pl

# Dom w Daktylowcach (G2)

Biura Projektów ARCHON+

Więcej informacji  
znajdziesz na:  
[www.romiq.pl](http://www.romiq.pl)



Firma "ROMI" Roman Kuchta jest przedsiębiorstwem z siedzibą w Sułkowicach i zakładem produkcyjnym działającym na rynku meblarskim od 2000 roku. Działalność firmy ma charakter kompleksowy. Jej najważniejszą zasadą jest ścisła współpraca z Klientem od momentu analizy potrzeb poprzez wybór najlepszych rozwiązań, aż po montaż całego obiektu.

Oferta firmy jest wszechstronna i obejmuje:

- Całościowe opracowania projektowe
- Jednostkowe i niepowtarzalne wzornictwo mebli
- Produkcję pełnego asortymentu mebli
- Dostarczanie kompleksowego zestawu mebli i wyposażenia do realizowanych projektów
- Indywidualna produkcja elementów wystroju i dekoracji wnętrz



ROMI zajmuje się również kompleksową konserwacją i serwisem powykonawczym. Zatrudniamy doświadczoną i wysoko wykwalifikowaną kadrę fachowców, by móc spełnić pokładane w nas oczekiwania. Projektowanie mebli i wnętrz odbywa się w pełni skomputeryzowanej pracowni, gdzie dzięki specjalistycznemu oprogramowaniu do wizualizacji można pokazać Klientowi jeszcze nieistniejące wnętrza i dokonać potrzebnych zmian w wirtualnej przestrzeni. Powstające w ten sposób precyzyjne rysunki wykonawcze trafiają następnie do działu produkcji, gdzie nabierają realnego kształtu.



Dla klienta indywidualnego, który ma ciekawe plany lub szuka nowych rozwiązań meblowych stoi do dyspozycji studio projektowe i wzorcownia.

ROMI współpracuje z architektami i projektantami wnętrz. Korzyścią tej współpracy jest dotrzymywanie kroku światowym trendom w realizacji projektów, dających świadectwo doskonałego wzornictwa, doboru najwyższej jakości materiałów, perfekcyjnego wykonania oraz wyjątkowego klimatu.

