



Inspiracje „Piękna Kuchnia”

Dom - Miniaturka (NT)
Biura Projektów ARCHON+

Ciepła i przytulna propozycja kuchni, charakteryzująca się niebanalnym połączeniem faktur oraz kolorów. Lakierowane fronty MDF w kolorze białym ożywiają fornirowane dodatki typu obudowa komina, drewniany stół czy też blat. Ważnym elementem jest także kamień dekoracyjny. W tak małych kuchniach pamiętać musimy przede wszystkim o funkcjonalności. Dzięki wysokiej zabudowie doskonale wykorzystujemy każdy centymetr wnętrza. Głębsze szafki wiszące umieszczone wysoko przydadzą się na przechowywanie rzadziej używanych rzeczy. Niższe natomiast jak również dwie witryny z drzwiami szklanymi sprawdzą się przy przechowywaniu szklanek i filiżanek. Aby uniknąć zabrudzenia się kamienia tuż nad płytą indukcyjną znajduje się mleczne szkło Lacobel.

ZESTAWIENIE UŻYTYCH MATERIAŁÓW:

- Fronty MDF w wysokim połysku
- Blaty drewniane
- System szuflad TANDEMBOX antaro w kolorze białym
- Szuflada na sortowniki śmieci: SERVO-DRIVE uno z opcją automatycznego wysuwu Servo-drive Uno
- System zawiasów ze zintegrowanym systemem cichego zamykania CLIP top BLUMOTION
- System podnoś. do uchylnych frontów górnych AVENTOS HK
- Uchwyty w kolorze białym

ZESTAWIENIE UŻYTEGO SPRZĘTU:

- Piekarnik o szer 60cm w kolorze białym
- Płyta indukcyjna 60cm w kolorze białym
- Zlewozmywak w kolorze białym
- Bateria chromowana
- Pochłaniacz dekoracyjny przyścienny w kolorze białym
- Chłodziarka do zabudowy
- Zmywarka zabudowana 60cm ze zintegrowanym panelem sterującym

CENY:*

- Zestaw Mebli STANDARD+ (bez blatów) - cena od: 12900zł z szufladami tandembox intivo w stali nierdzewnej 13400zł
- Blaty drewniane - cena od: 1550zł
- Panel boazerii z blatem stołu - cena od 1400zł

*Wycena orientacyjna. Aktualne cenniki do otrzymania u autora inspiracji

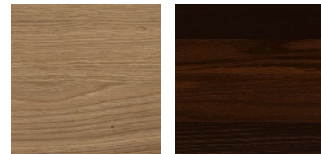
PRODUCENT MEBLI
PROJEKTY
ARANŻACJE
WYKONAWSTWO
DO MIESZKAŃ,
BIUR, HOTELI



Zakład Produkcyjno-Handlowy
"ROMI" Roman Kuchta
32-440 Sułkowice, ul. Zarzecze 2,
tel/fax +48 12 372 38 64, kom. 600 392 600
www.romiq.pl e-mail: info@romiq.pl
NIP 681-131-60-07 REGON 357214500



Blaty



DĄB

DĄB WĘDZONY

Tandembox antaro



Wybarwienia frontów



BIAŁY POŁYSK



PLATYNA



DĄB EUROPEJSKI



Copyright 2011 romiq.pl

Dom - Miniaturka (NT)

Biura Projektów ARCHON+

Aby obejrzeć więcej
prezentacji zapraszamy
na stronę: www.romiq.pl

PRODUCENT MEBLI
PROJEKTY
ARANŻACJE
WYKONAWSTWO
DO MIESZKAŃ,
BIUR, HOTELI



Zakład Produkcyjno-Handlowy
"ROMI" Roman Kuchta
32-440 Sułkowice, ul. Zarzecze 2,
tel/fax +48 12 372 38 64, kom. 600 392 600
www.romiq.pl e-mail: info@romiq.pl
NIP 681-131-60-07 REGON 357214500



Aksesoria Blum



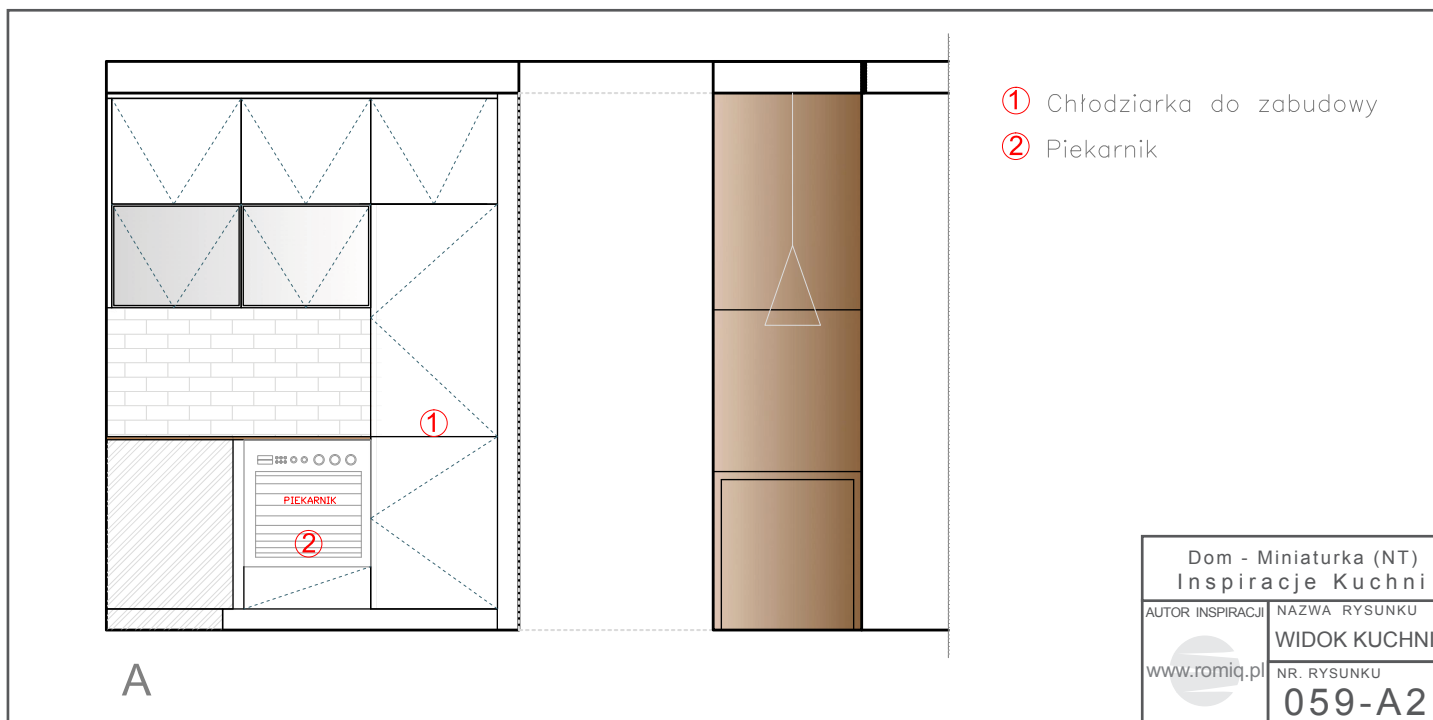
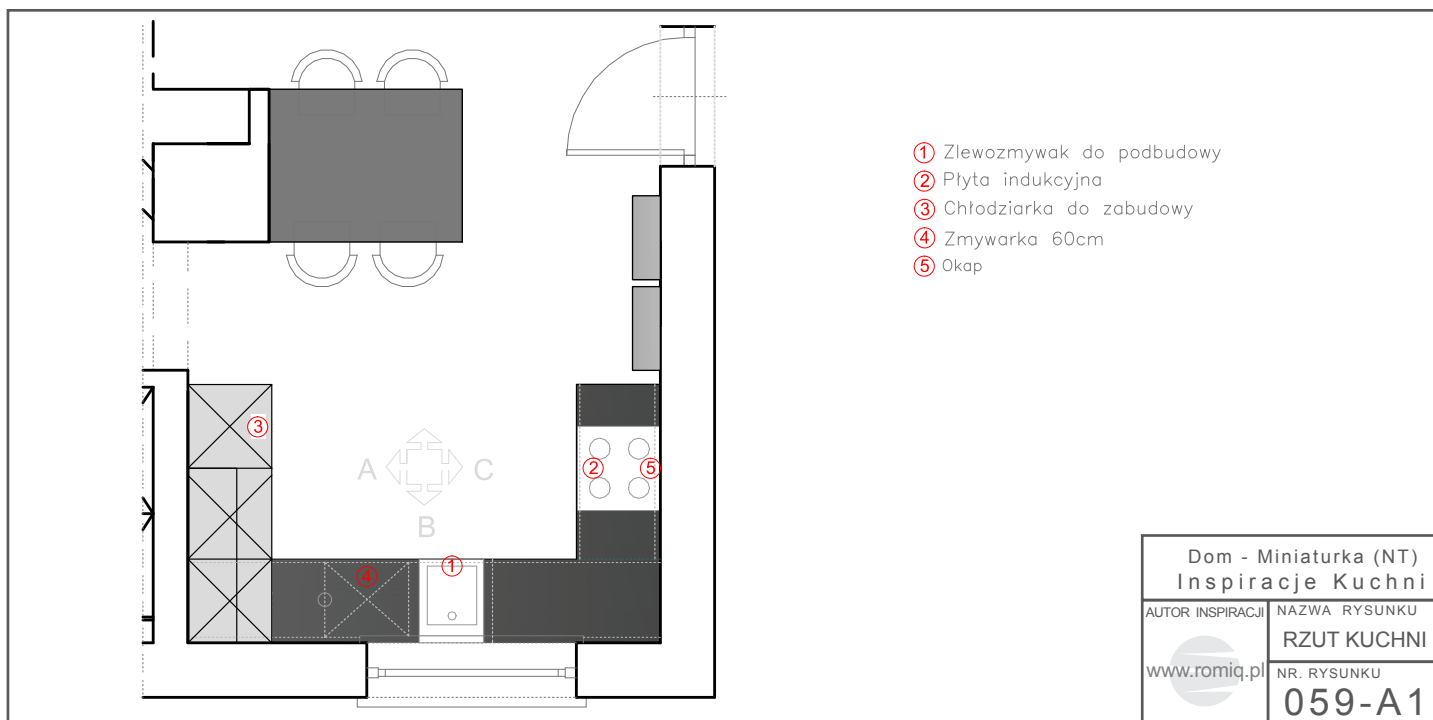
Cargo - cud pojemności
Szafa na zapasy z szufladami Blum to cud pojemności. Pozwala przechować mnóstwo artykułów, do których wygodny wgląd i dostęp - aż z 3 stron, zapewniają pojedynczo wysuwane szuflady.

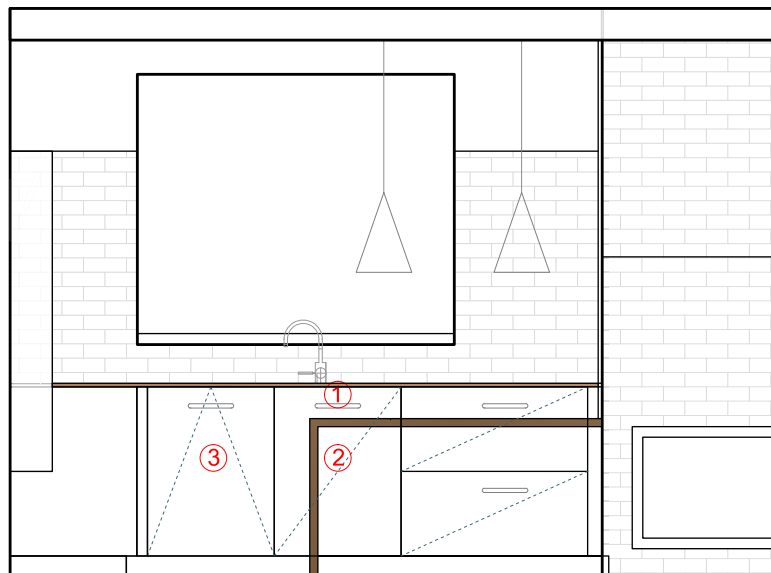
www.blum.pl

Copyright 2011 romiq.pl

Dom - Miniaturka (NT)
Biura Projektów ARCHON+

Aby obejrzeć więcej
prezentacji zapraszamy
na stronę: www.romiq.pl

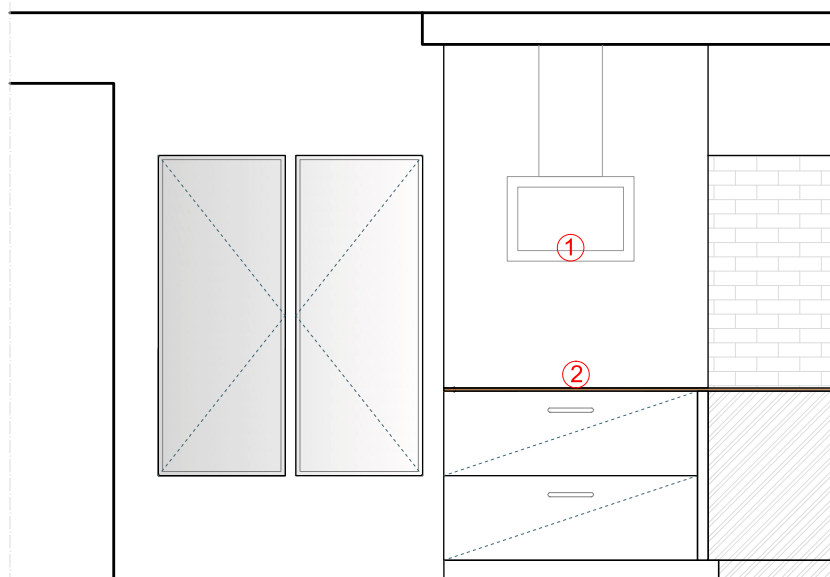




- ① Zlewozmywak do podbudowy
- ② Sortownik na śmieci
- ③ Zmywarka do zabudowy

B

Dom - Miniaturka (NT) Inspiracje Kuchni	
AUTOR INSPIRACJI	NAZWA RYSUNKU
www.romiq.pl	WIDOK KUCHNI
	NR. RYSUNKU
	059-A3



- ① Okap
- ② Płyta indukcyjna

C

Dom - Miniaturka (NT) Inspiracje Kuchni	
AUTOR INSPIRACJI	NAZWA RYSUNKU
www.romiq.pl	WIDOK KUCHNI
	NR. RYSUNKU
	059-A4



Firma "ROMI" Roman Kuchta jest przedsiębiorstwem z siedzibą w Sułkowicach i zakładem produkcyjnym działającym na rynku meblarskim od 2000 roku. Działalność firmy ma charakter kompleksowy. Jej najważniejszą zasadą jest ścisła współpraca z Klientem od momentu analizy potrzeb poprzez wybór najlepszych rozwiązań, aż po montaż całego obiektu.

Oferta firmy jest wszechstronna i obejmuje:

- Całościowe opracowania projektowe
- Jednostkowe i niepowtarzalne wzornictwo mebli
- Produkcję pełnego asortymentu mebli
- Dostarczanie kompleksowego zestawu mebli i wyposażenia do realizowanych projektów
- Indywidualna produkcja elementów wystroju i dekoracji wnętrz



ROMI zajmuje się również kompleksową konserwacją i serwisem powykonawczym. Zatrudniamy doświadczoną i wysoko wykwalifikowaną kadrę fachowców, by móc spełnić pokładane w nas oczekiwania. Projektowanie mebli i wnętrz odbywa się w pełni skomputeryzowanej pracowni, gdzie dzięki specjalistycznemu oprogramowaniu do wizualizacji można pokazać Klientowi jeszcze nieistniejące wnętrza i dokonać potrzebnych zmian w wirtualnej przestrzeni. Powstające w ten sposób precyzyjne rysunki wykonawcze trafiają następnie do działu produkcji, gdzie nabierają realnego kształtu.



Dla klienta indywidualnego, który ma ciekawe plany lub szuka nowych rozwiązań meblowych stoi do dyspozycji studio projektowe i wzorcownia.

ROMI współpracuje z architektami i projektantami wnętrz. Korzyścią tej współpracy jest dotrzymywanie kroku światowym trendom w realizacji projektów, dających świadectwo doskonałego wzornictwa, doboru najwyższej jakości materiałów, perfekcyjnego wykonania oraz wyjątkowego klimatu.

