

Inspiracje „Piękna Kuchnia”

Dom w Klematisach 11
Biura Projektów ARCHON+

Funkcjonalny układ przestrzeni z klasycznie dobranymi kolorami beżu i czerni, to cechy charakterystyczne tej aranżacji. Czarny blat z wysoką opaską doskonale ożywia jasną kolorystykę kuchni. Połączenie beżowych frontów z jasnym fornirem podkreśla różnorodność struktur. Dodatkowo wysokiej jakości czarny sprzęt kuchenny dopina całość aranżacji. Warto zwrócić uwagę na jednolite płaszczyzny frontów mdf, które odbijają w sobie światło, dodając dodatkowego uroku zabudowie kuchennej.

ZESTAWIENIE UŻYTYCH MATERIAŁÓW:

- Fronty fornirowane
- Blaty corian
- System szuflad TANDEMBOX antaro w kolorze czarnym
- Szuflada na sortowniki śmieci: SERVO-DRIVE uno
- System zawiasów ze zintegrowanym systemem cichego zamykania CLIP top BLUMOTION
- System podnośników do dwuczęściowych frontów górnych AVENTOS HF

ZESTAWIENIE UŻYTEGO SPRZĘTU:

- Piekarnik o szer 60cm w kolorze czarnym
- Płyta indukcyjna w kolorze czarnym
- Zlewozmywak
- Bateria chrom
- Pochłaniacz podszafkowy
- Chłodziarka do zabudowy
- Zmywarka zabudowana 60cm ze zintegrowanym panelem sterującym

CENY:*

- Zestaw Mebli STANDARD+ (bez blatów) - cena od: 15900zł z szufladami tandembox intivo w stali nierdzewnej 16600zł
- Blaty z laminatów Corian - cena od: 4450zł

*Wycena orientacyjna. Aktualne cenniki do otrzymania u autora inspiracji

PRODUCENT MEBLI
PROJEKTY
ARANŻACJE
WYKONAWSTWO
DO MIESZKAŃ,
BIUR, HOTELI



Zakład Produkcyjno-Handlowy
"ROMI" Roman Kuchta
32-440 Sułkowice, ul. Zarzecze 2,
tel/fax +48 12 372 38 64, kom. 600 392 600
www.romiq.pl e-mail: info@romiq.pl
NIP 681-131-60-07 REGON 357214500



Blaty Corian



Tandembbox antaro



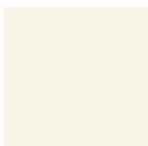
Wybarwienia frontów



BIAŁY POŁYSK



PLATYNA POŁYSK



ncs-s 0502-y



BUK



Dąb bielony



Copyright 2011 romiq.pl

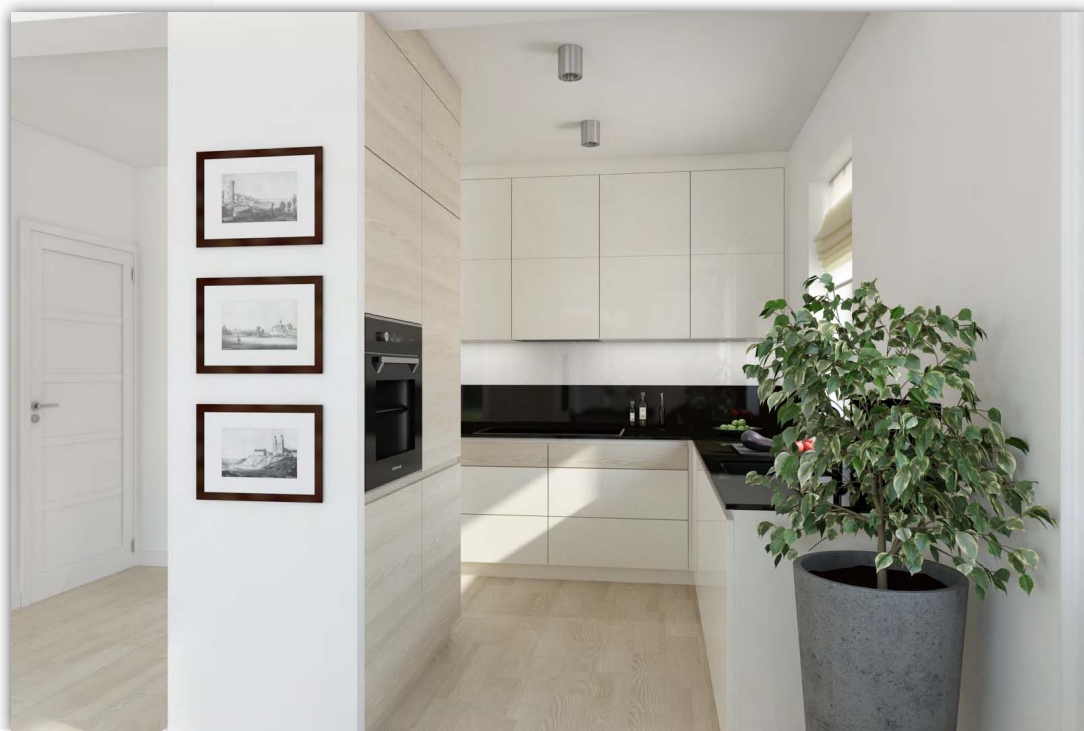
Dom w Klematisach 11
Biura Projektów ARCHON+

Aby obejrzyć więcej
prezentacji zapraszamy
na stronę: www.romiq.pl

PRODUCENT MEBLI
PROJEKTY
ARANŻACJE
WYKONAWSTWO
DO MIESZKAŃ,
BIUR, HOTELI



Zakład Produkcyjno-Handlowy
"ROMI" Roman Kuchta
32-440 Sułkowice, ul. Zarzecze 2,
tel/fax +48 12 372 38 64, kom. 600 392 600
www.romiq.pl e-mail: info@romiq.pl
NIP 681-131-60-07 REGON 357214500



Aksesoria Blum



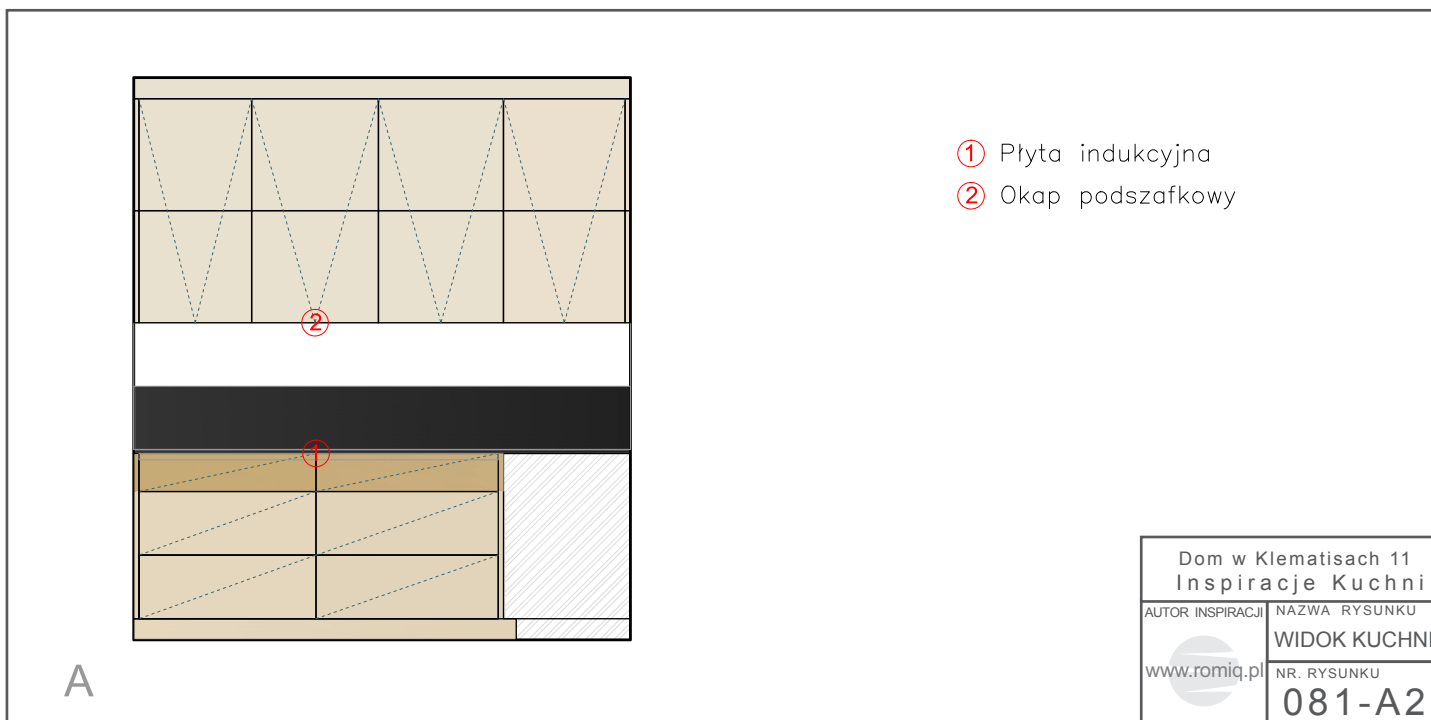
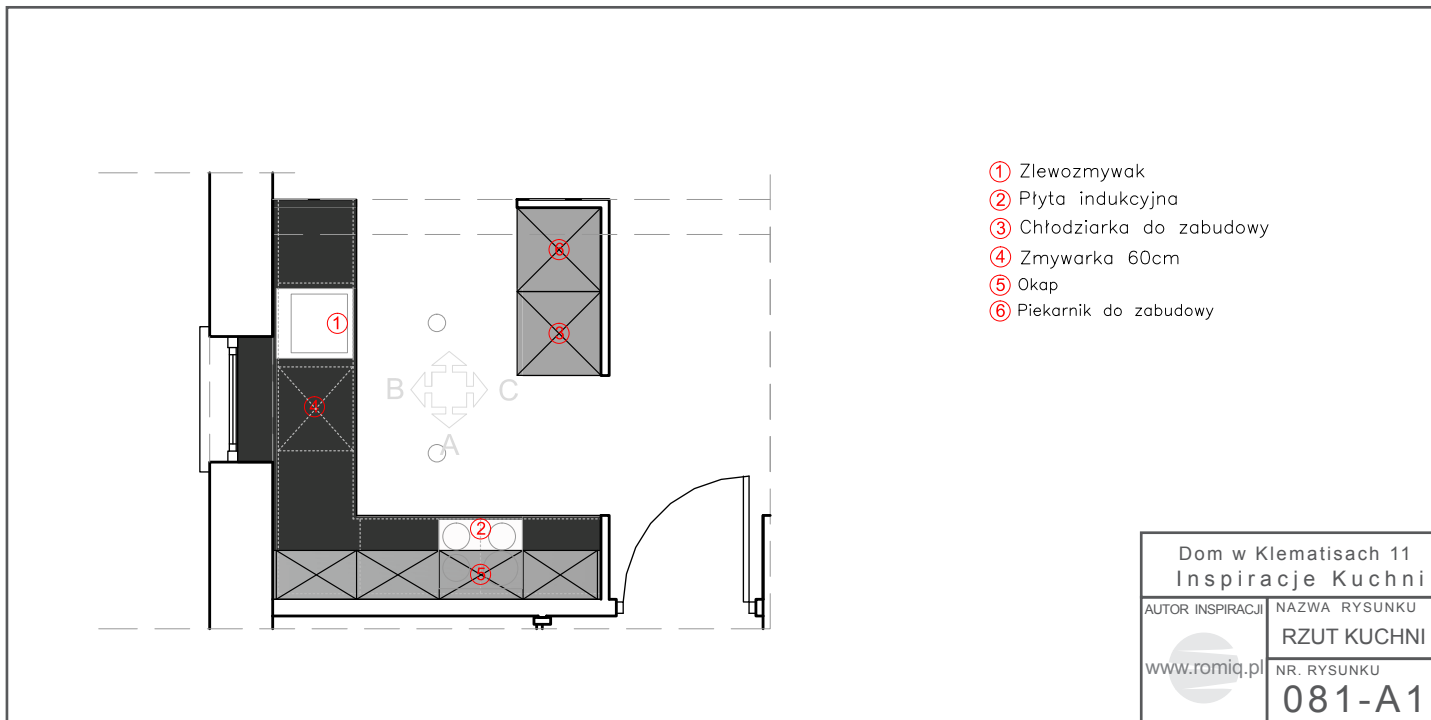
Cargo - cud pojemności
Szafa na zapasy z szufladami Blum to cud pojemności. Pozwala przechować mnóstwo artykułów, do których wygodny wgląd i dostęp - aż z 3 stron, zapewniają pojedynczo wysuwane szuflady.

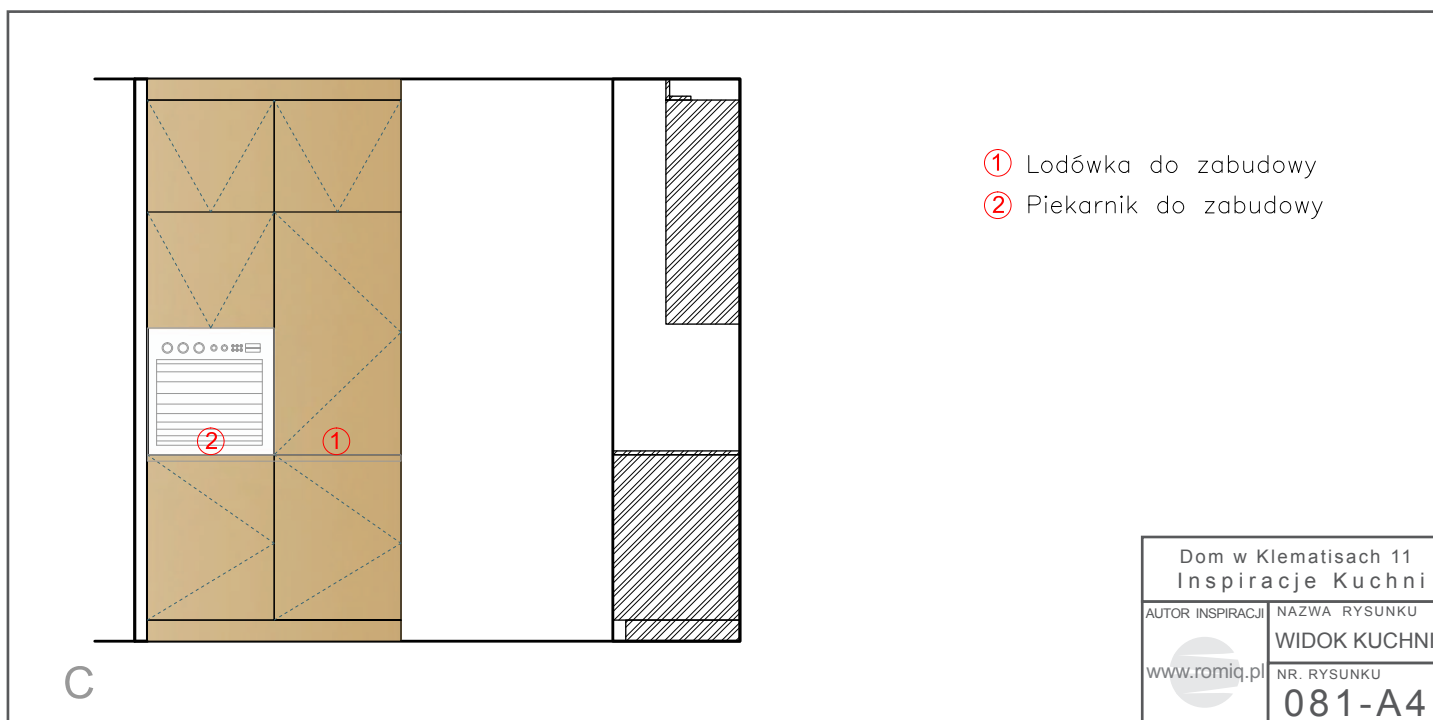
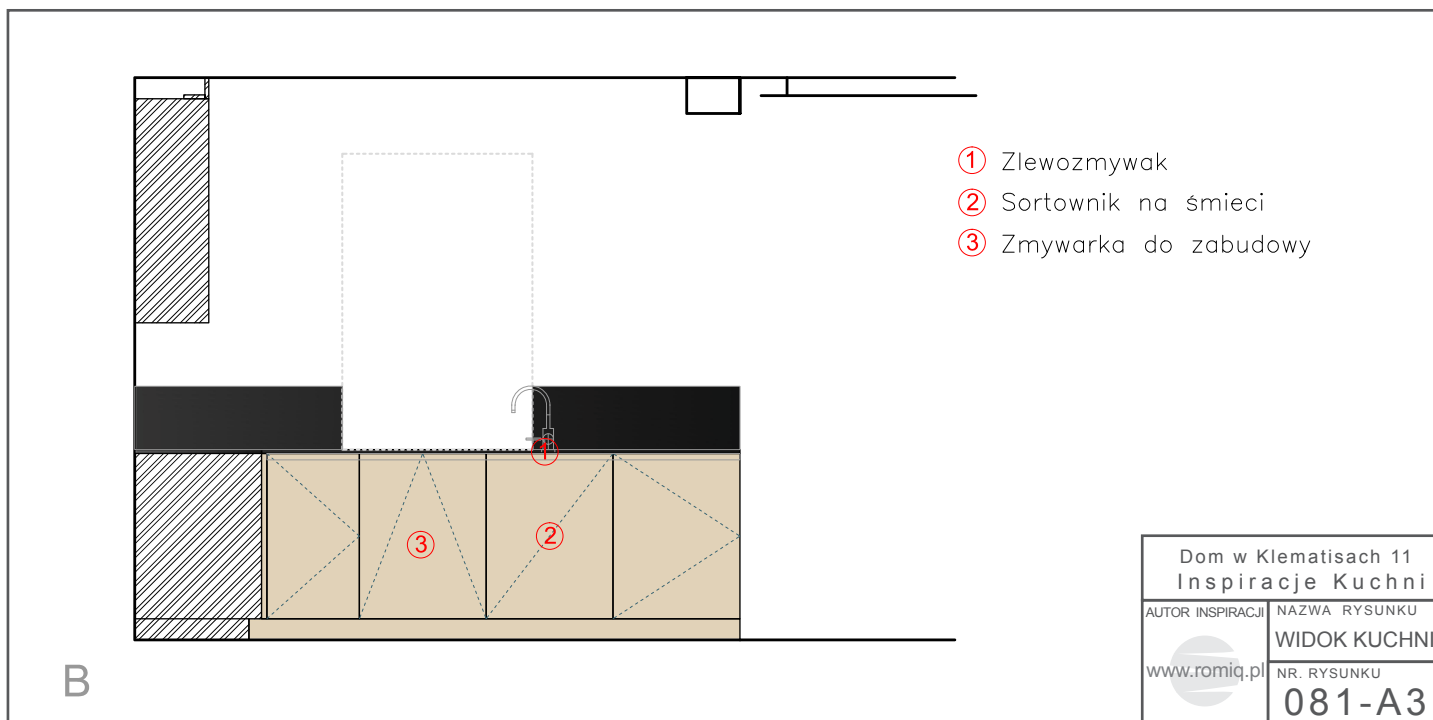
www.blum.pl

Copyright 2011 romiq.pl

Dom w Klematisach 11
Biura Projektów ARCHON+

Aby obejrzeć więcej
prezentacji zapraszamy
na stronę: www.romiq.pl







Firma "ROMI" Roman Kuchta jest przedsiębiorstwem z siedzibą w Sułkowicach i zakładem produkcyjnym działającym na rynku meblarskim od 2000 roku. Działalność firmy ma charakter kompleksowy. Jej najważniejszą zasadą jest ścisła współpraca z Klientem od momentu analizy potrzeb poprzez wybór najlepszych rozwiązań, aż po montaż całego obiektu.

Oferta firmy jest wszechstronna i obejmuje:

- Całościowe opracowania projektowe
- Jednostkowe i niepowtarzalne wzornictwo mebli
- Produkcję pełnego asortymentu mebli
- Dostarczanie kompleksowego zestawu mebli i wyposażenia do realizowanych projektów
- Indywidualna produkcja elementów wystroju i dekoracji wnętrz



ROMI zajmuje się również kompleksową konserwacją i serwisem powykonawczym. Zatrudniamy doświadczoną i wysoko wykwalifikowaną kadrę fachowców, by móc spełnić pokładane w nas oczekiwania. Projektowanie mebli i wnętrz odbywa się w pełni skomputeryzowanej pracowni, gdzie dzięki specjalistycznemu oprogramowaniu do wizualizacji można pokazać Klientowi jeszcze nieistniejące wnętrza i dokonać potrzebnych zmian w wirtualnej przestrzeni. Powstające w ten sposób precyzyjne rysunki wykonawcze trafiają następnie do działu produkcji, gdzie nabierają realnego kształtu.



Dla klienta indywidualnego, który ma ciekawe plany lub szuka nowych rozwiązań meblowych stoi do dyspozycji studio projektowe i wzorcownia.

ROMI współpracuje z architektami i projektantami wnętrz. Korzyścią tej współpracy jest dotrzymywanie kroku światowym trendom w realizacji projektów, dających świadectwo doskonałego wzornictwa, doboru najwyższej jakości materiałów, perfekcyjnego wykonania oraz wyjątkowego klimatu.

