



Inspiracje „Piękna Kuchnia”

Dom pod Tujami
Biura Projektów ARCHON+

Nowoczesna kuchnia, której prostota dodaje elegancji, smaku i finezji całemu wnętrzu. Wyspa robocza z płytami Domino zasłonięta panelem szklanym, na której opiera się również barek w dość nietypowej formie. Prosta forma materiałów i kolorów na frontach w kolorze *cafe latte*, fornir dęb palony doskonale współgra z blatem CORIAN w kolorze białym. Całości dopełnia odpowiednie oświetlenie przeszkolonych górnych szafek. Efektywne i funkcjonalne systemy szafek i szuflad podkreślają nowoczesne rozwiązania.

ZESTAWIENIE UŻYTYCH MATERIAŁÓW:

- Fronty MDF lakierowany lub fornirowane
- Blaty Corian
- Uchwyty szczelinowe
- System szuflad TANDEMBOX intivo w kolorze jedwabistej bieli
- System podnoś. do uchylnych frontów górnych AVENTOS HK
- System mechanicznego wspomagania otwierania do frontów uchylnych TIP-ON do AVENTOS HK (opcjonalnie system elektrycznego wspomagania ruchu SERVO-DRIVE)
- System zawiasów ze zintegrowanym systemem cichego zamykania CLIP top BLUMOTION
- Opcjonalnie: system organizacji wewnętrznej ORGA-LINE

ZESTAWIENIE UŻYTEGO SPRZĘTU:

- Piekarnik kompaktowy o szer 60cm w kolorze stalowym
- Kawiarka
- Płyta „Domino” Indukcja, gazowa, grill
- Zlewozmywak narożny w kolorze białym
- Bateria chromowana
- Pochłaniacz wyspowy Inox
- Chłodziarko-zamrażarka do zabudowy 60cm
- Zmywarka zabudowana 60cm ze zintegrowanym panelem sterującym

CENY:*

- Zestaw Mebli STANDARD+ (bez blatów) - cena od: 18900zł, z szufladami Tandembox intivo cena od 19800zł
- Blaty kompozytowe - cena od: 4600zł
- Panel ze szkła - cena od: 590zł

*Wycena orientacyjna. Aktualne cenniki do otrzymania u autora inspiracji

PRODUCENT MEBLI
PROJEKTY
ARANŻACJE
WYKONAWSTWO
DO MIESZKAŃ,
BIUR, HOTELI



Zakład Produkcyjno-Handlowy
"ROMI" Roman Kuchta
32-440 Sułkowice, ul. Zarzecze 2,
tel/fax 012 2733357, kom. 600 392 600
www.romiq.pl e-mail: info@romiq.pl
NIP681-131-60-07REGON357214500



Kolory blatów Corian



GLACIER WHITE
4 mm / 6 mm / 12 mm / 19 mm (3)



FOSSIL
12 mm (4)

Akcesoria BLUM



Wybarwienia frontów



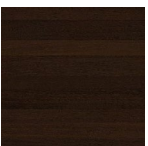
AVORIO SENEGAL



BEIGE ANTICO



NOCCIOLA SCURO



WENGE



DĄB PALONY



Copyright 2011 romiq.pl

Dom pod Tujami
Biura Projektów ARCHON+

Aby obejrzeć więcej
prezentacji zapraszamy
na stronę: www.romiq.pl

PRODUCENT MEBLI
PROJEKTY
ARANŻACJE
WYKONAWSTWO
DO MIESZKAŃ,
BIUR, HOTELI



Zakład Produkcyjno-Handlowy
"ROMI" Roman Kuchta
32-440 Sułkowice, ul. Zarzecze 2,
tel/fax 012 2733357, kom. 600 392 600
www.romiq.pl e-mail: info@romiq.pl
NIP681-131-60-07 REGON357214500



Aksesoria BLUM



Szafki górne w kuchni

Podnośnik AVENTOS zapewnia najwyższy komfort użytkowania szafek górnych. Front otwiera się bez wysiłku, zatrzymuje na dowolnie wybranej wysokości, a dzięki BLUMOTION zamyka się delikatnie i cicho. W zależności od preferencji, front może unosić się nad korpusem, składać, nachodzić na korpus lub uchylać.



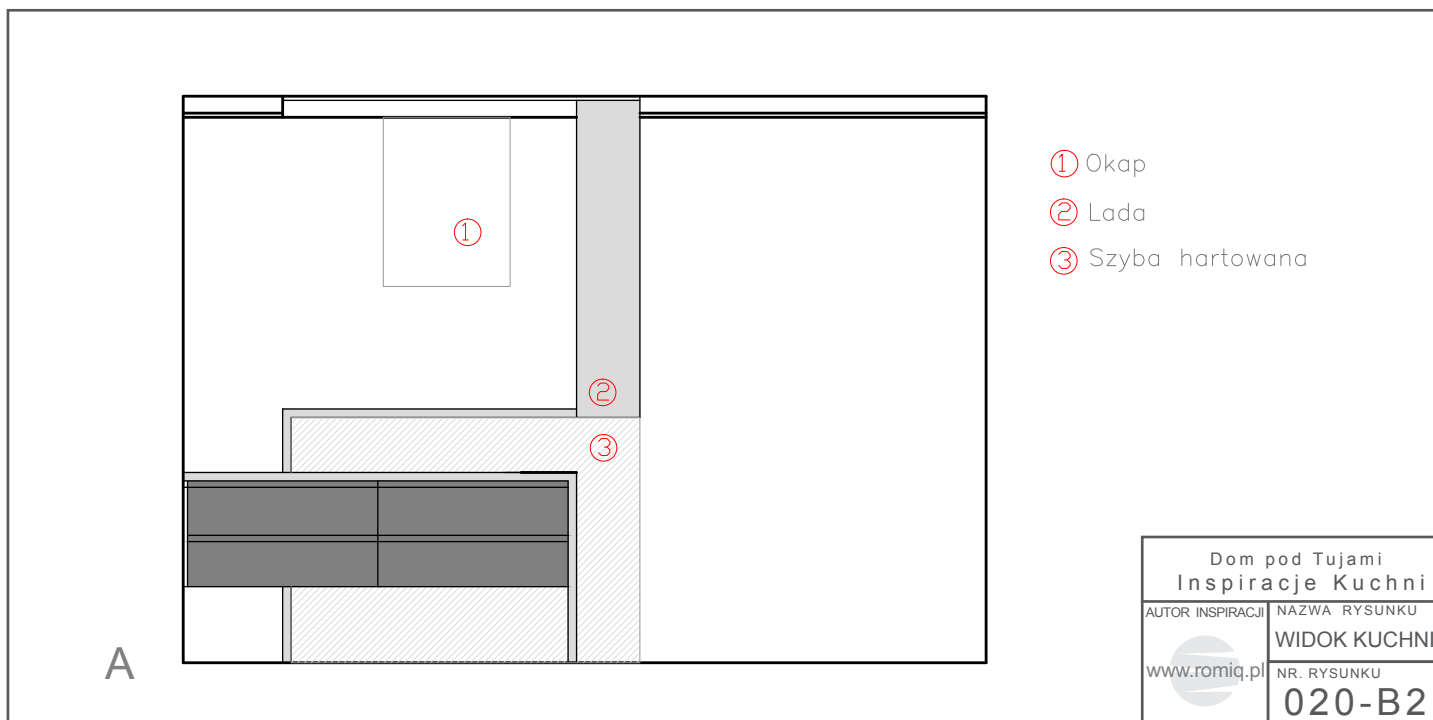
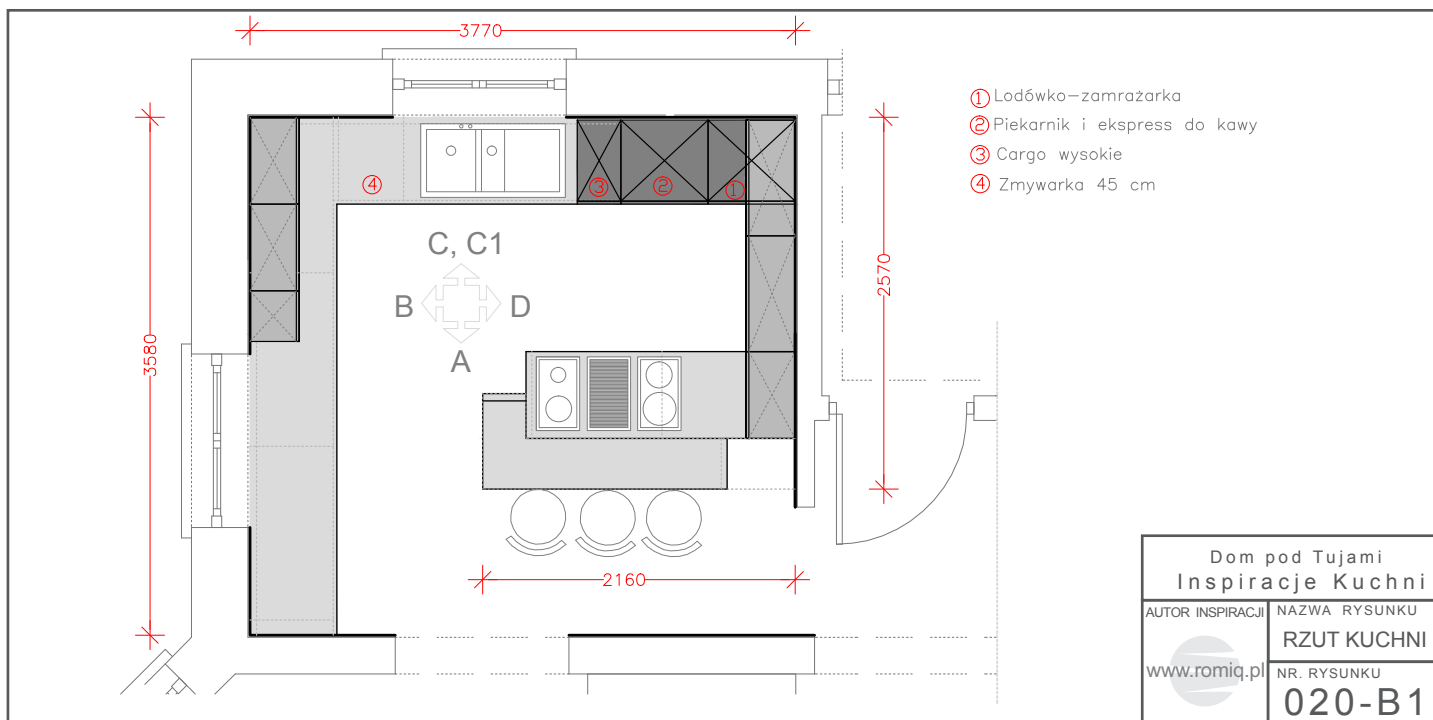
www.blum.pl

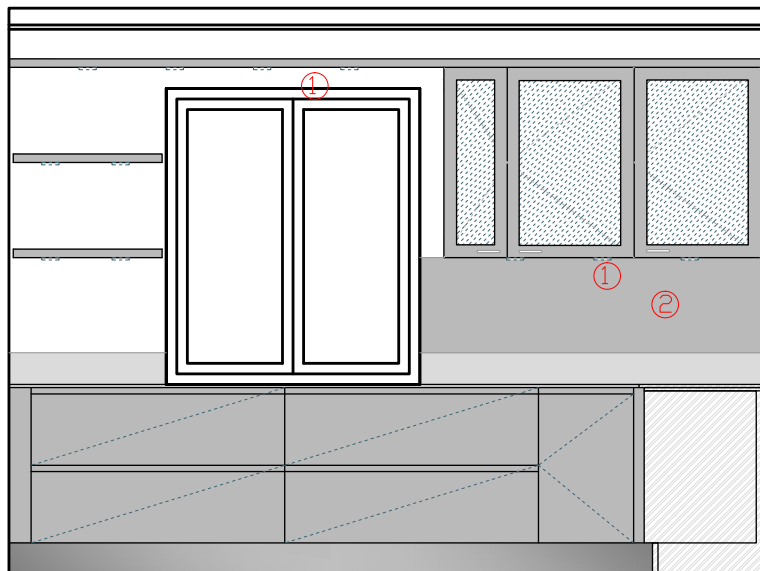
Perfecting motion **blum**

Copyright 2011 romiq.pl

Dom pod Tujami
Biura Projektów ARCHON+

Aby obejrzeć więcej
prezentacji zapraszamy
na stronę: www.romiq.pl



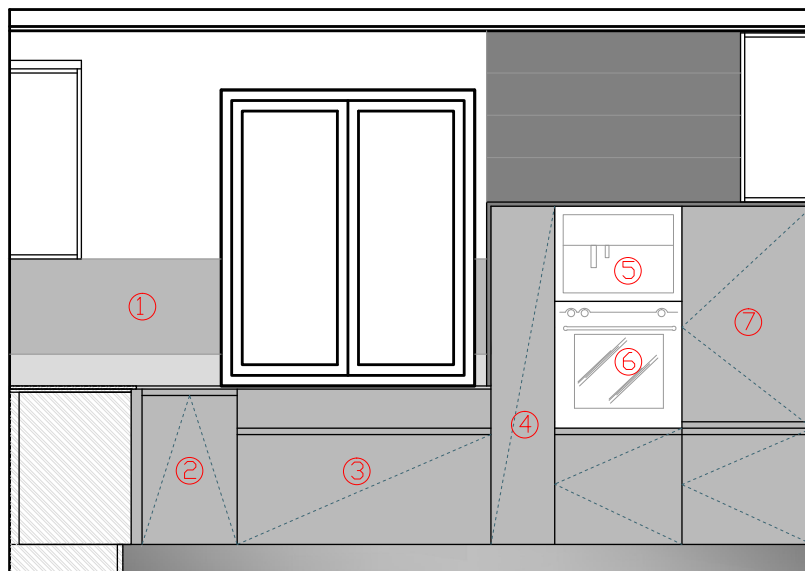


B

① Oświetlenie halogenowe

② Lacobel

| | |
|-------------------------------------|---------------|
| Dom pod Tujami Inspiracje Kuchni | |
| AUTOR INSPIRACJI | NAZWA RYSUNKU |
| www.romiq.pl | WIDOK KUCHNI |
| | NR. RYSUNKU |
| | 020-B3 |



C

① Lacobel

② Zmywarka 45 cm

③ Szuflada – segregacja śmieci

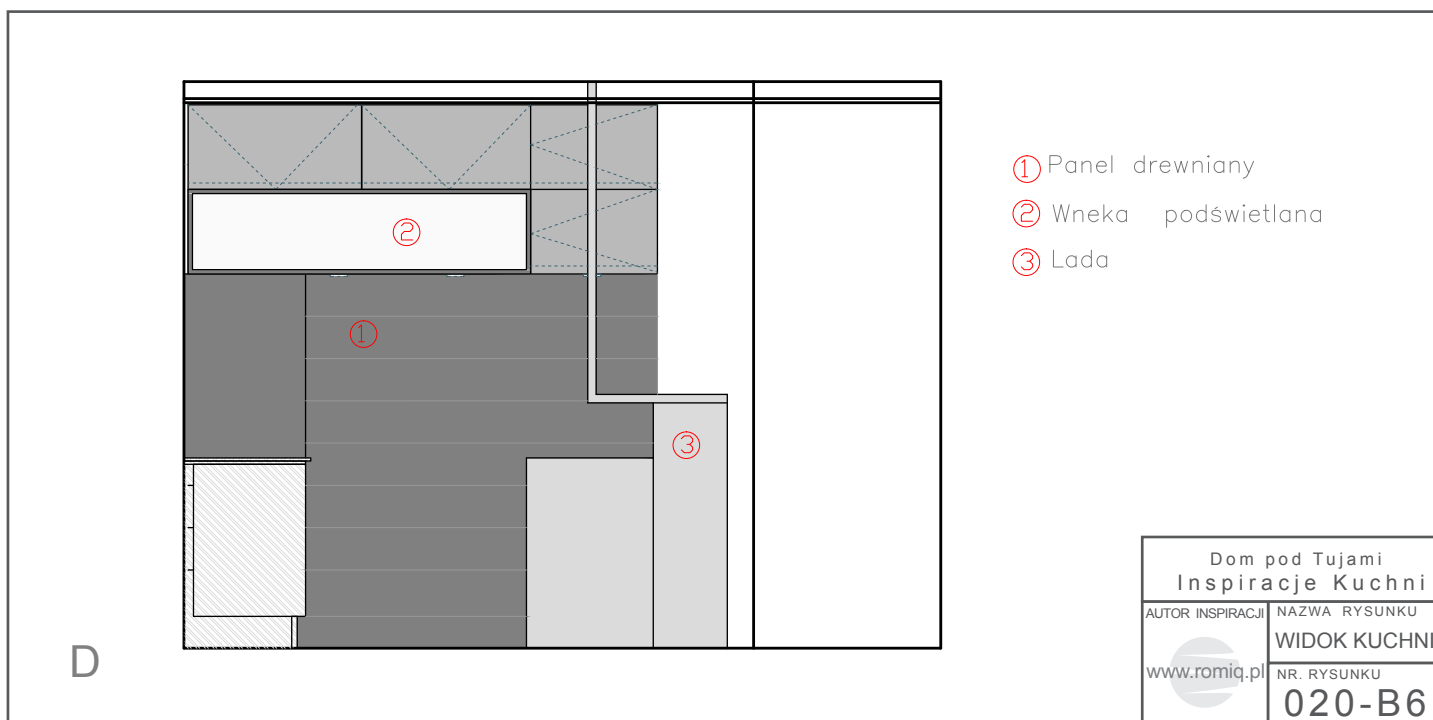
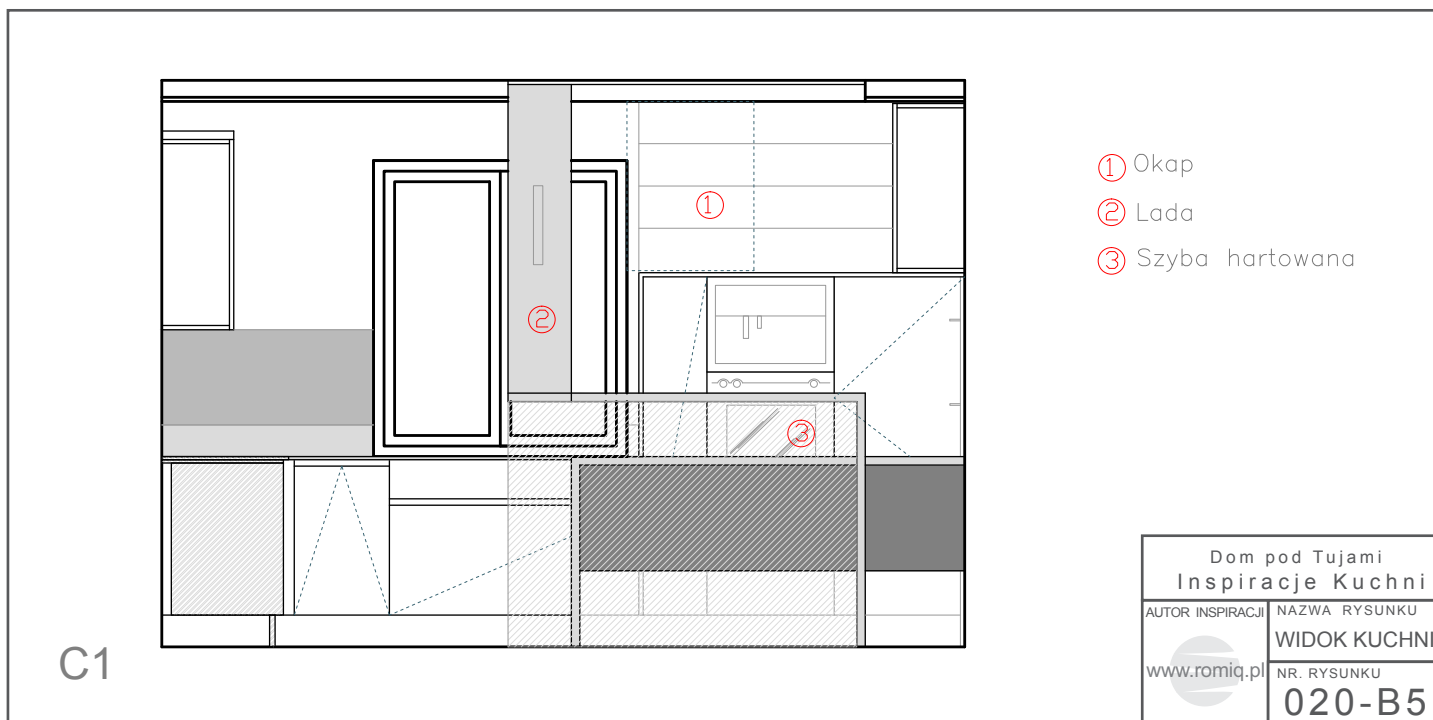
④ Cargo wysokie

⑤ Ekspres do kawy

⑥ Piekarnik z funkcją mikrofalni

⑦ Chłodziarko zamrażarka

| | |
|-------------------------------------|---------------|
| Dom pod Tujami Inspiracje Kuchni | |
| AUTOR INSPIRACJI | NAZWA RYSUNKU |
| www.romiq.pl | WIDOK KUCHNI |
| | NR. RYSUNKU |
| | 020-B4 |





Firma "ROMI" Roman Kuchta jest przedsiębiorstwem z siedzibą w Sułkowicach i zakładem produkcyjnym działającym na rynku meblarskim od 2000 roku. Działalność firmy ma charakter kompleksowy. Jej najważniejszą zasadą jest ścisła współpraca z Klientem od momentu analizy potrzeb poprzez wybór najlepszych rozwiązań, aż po montaż całego obiektu.

Oferta firmy jest wszechstronna i obejmuje:

- Całościowe opracowania projektowe
- Jednostkowe i niepowtarzalne wzornictwo mebli
- Produkcję pełnego asortymentu mebli
- Dostarczanie kompleksowego zestawu mebli i wyposażenia do realizowanych projektów
- Indywidualna produkcja elementów wystroju i dekoracji wnętrz



ROMI zajmuje się również kompleksową konserwacją i serwisem powykonawczym. Zatrudniamy doświadczoną i wysoko wykwalifikowaną kadrę fachowców, by móc spełnić pokładane w nas oczekiwania. Projektowanie mebli i wnętrz odbywa się w pełni skomputeryzowanej pracowni, gdzie dzięki specjalistycznemu oprogramowaniu do wizualizacji można pokazać Klientowi jeszcze nieistniejące wnętrza i dokonać potrzebnych zmian w wirtualnej przestrzeni. Powstające w ten sposób precyzyjne rysunki wykonawcze trafiają następnie do działu produkcji, gdzie nabierają realnego kształtu.



Dla klienta indywidualnego, który ma ciekawe plany lub szuka nowych rozwiązań meblowych stoi do dyspozycji studio projektowe i wzorcownia.

ROMI współpracuje z architektami i projektantami wnętrz. Korzyścią tej współpracy jest dotrzymywanie kroku światowym trendom w realizacji projektów, dających świadectwo doskonałego wzornictwa, doboru najwyższej jakości materiałów, perfekcyjnego wykonania oraz wyjątkowego klimatu.

