



## Inspiracje „Piękna Kuchnia”

Dom w Werbenach (G2N)  
Biura Projektów ARCHON+

Dobry projekt to połączenie nowoczesności i funkcjonalności w jednym. Zabudowa lodówki wraz z obudową telewizora została wykończona szkleniami wypełnionymi szkłem Lakobel by zachować spójność pomiędzy jadalnią a kuchnią. Wyrazista czerwień połączona zarówno z matowym jak i błyszczącym materiałem nadała kuchni znakomity charakter. Ciepła, idealnie skomponowana kolorystyka dodaje całości elegancji. Białe blaty z Corianu, białe wiszące szafki wykonane z lakierowanej płyty mdf, podłoga gresowa oraz pozostałe jasne elementy dekoracyjne znakomicie odbijają światło przez co wnętrze wydaje się jasne i przestronne. Funkcjonalne szafki z mechanicznym wspomaganie otwierania TIP-ON. Okap przyścienny, zabudowa lodówki oraz ściana przy telewizorze wykończona szkłem z nadrukiem cyfrowym.

### ZESTAWIENIE UŻYTYCH MATERIAŁÓW:

- Fronty MDF fornirowany
- Blaty Corian
- System szuflad TANDEMBOX antaro w kolorze białym
- System podnoś. do uchylnych frontów górnych AVENTOS HK
- Szuflada na sortowniki śmieci: SERVO-DRIVE uno
- System zawiasów ze zintegrowanym systemem cichego zamykania CLIP top BLUMOTION
- System otwierania TIP-ON, opcjonalnie SERVO-DRIVE

### ZESTAWIENIE UŻYTEGO SPRZĘTU:

- Piekarnik o szer 60cm w kolorze białym
- Płyta indukcyjna w kolorze białym
- Zlewozmywak ceramiczny w kolorze białym
- Bateria w kolorze stalowym
- Pochłaniacz przyścienny z białego szkła
- Chłodziarka SIDE by SIDE z panelem dekoracyjnym
- Zmywarka zabudowana 60cm ze zintegrowanym panelem sterującym

### CENY:\*

- Zestaw Mebli STANDARD+ (bez blatów) - cena od: 15900zł z szufladami tandembox intivo w stali nierdzewnej 16800zł
- Blaty kompozytowe - cena od: 3900zł
- Zabudowa panelemi fornirowanymi - cena od: 4400zł

\*Wycena orientacyjna. Aktualne cenniki do otrzymania u autora inspiracji

PRODUCENT MEBLI  
PROJEKTY  
ARANŻACJE  
WYKONAWSTWO  
DO MIESZKAŃ,  
BIUR, HOTELI



Zakład Produkcyjno-Handlowy  
"ROMI" Roman Kuchta  
32-440 Sułkowice, ul. Zarzecze 2,  
tel/fax +48 12 372 38 64, kom. 600 392 600  
www.romiq.pl e-mail: info@romiq.pl  
NIP 681-131-60-07 REGON 357214500



## Bлаты Corian



DESIGNER WHITE

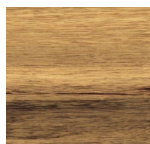


LAVA ROCK \*\*

## Tandembox antaro



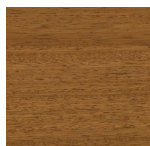
## Wybarwienia frontów



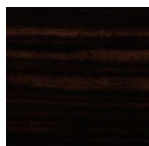
OLIVE BLACK



ZEBRANO



IROKO



MACCASAR



ORZECH AMERYKAŃSKI



Copyright 2011 romiq.pl

Dom w Werbenach (G2N)

Biura Projektów ARCHON+

Aby obejrzeć więcej  
prezentacji zapraszamy  
na stronę: [www.romiq.pl](http://www.romiq.pl)

PRODUCENT MEBLI  
PROJEKTY  
ARANŻACJE  
WYKONAWSTWO  
DO MIESZKAŃ,  
BIUR, HOTELI



Zakład Produkcyjno-Handlowy  
"ROMI" Roman Kuchta  
32-440 Sułkowice, ul. Zarzecze 2,  
tel/fax +48 12 372 38 64, kom. 600 392 600  
www.romiq.pl e-mail: info@romiq.pl  
NIP 681-131-60-07 REGON 357214500



Aksesoria Blum



Aksesoria Blum

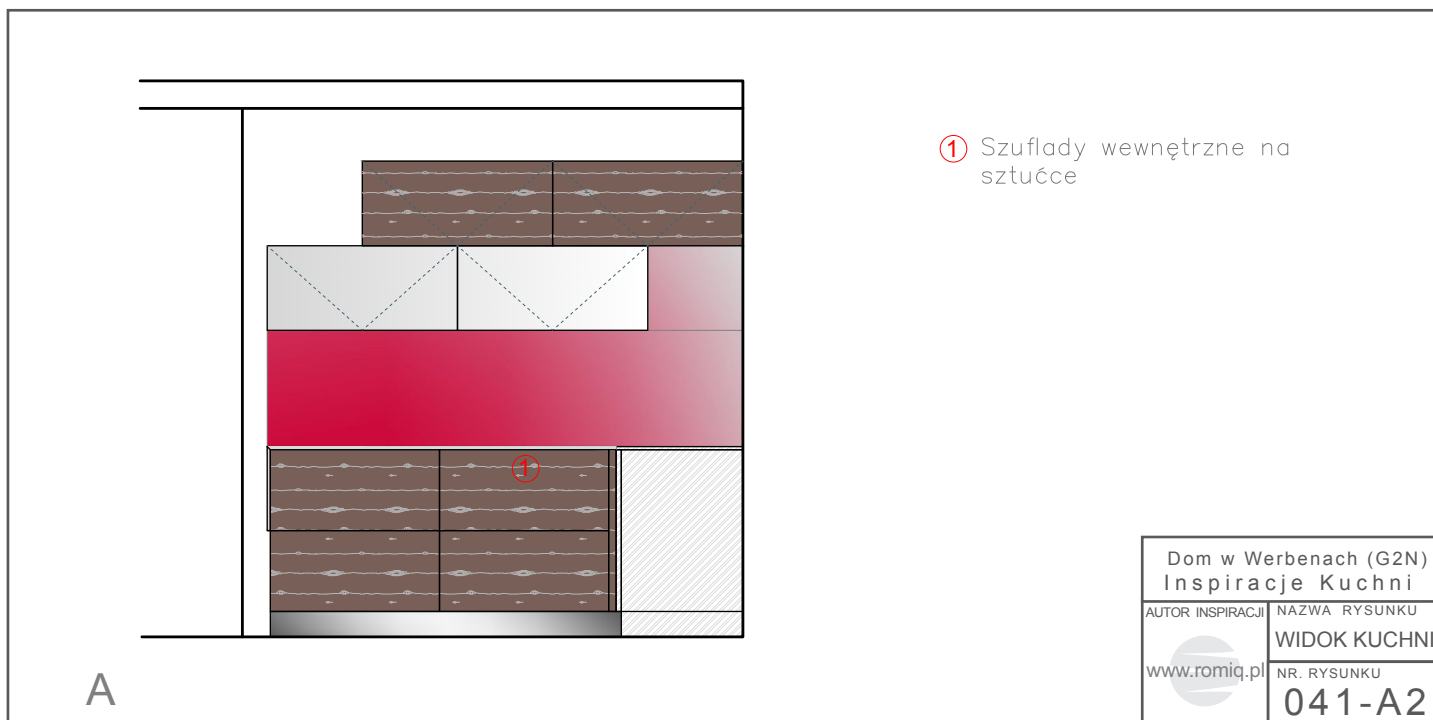
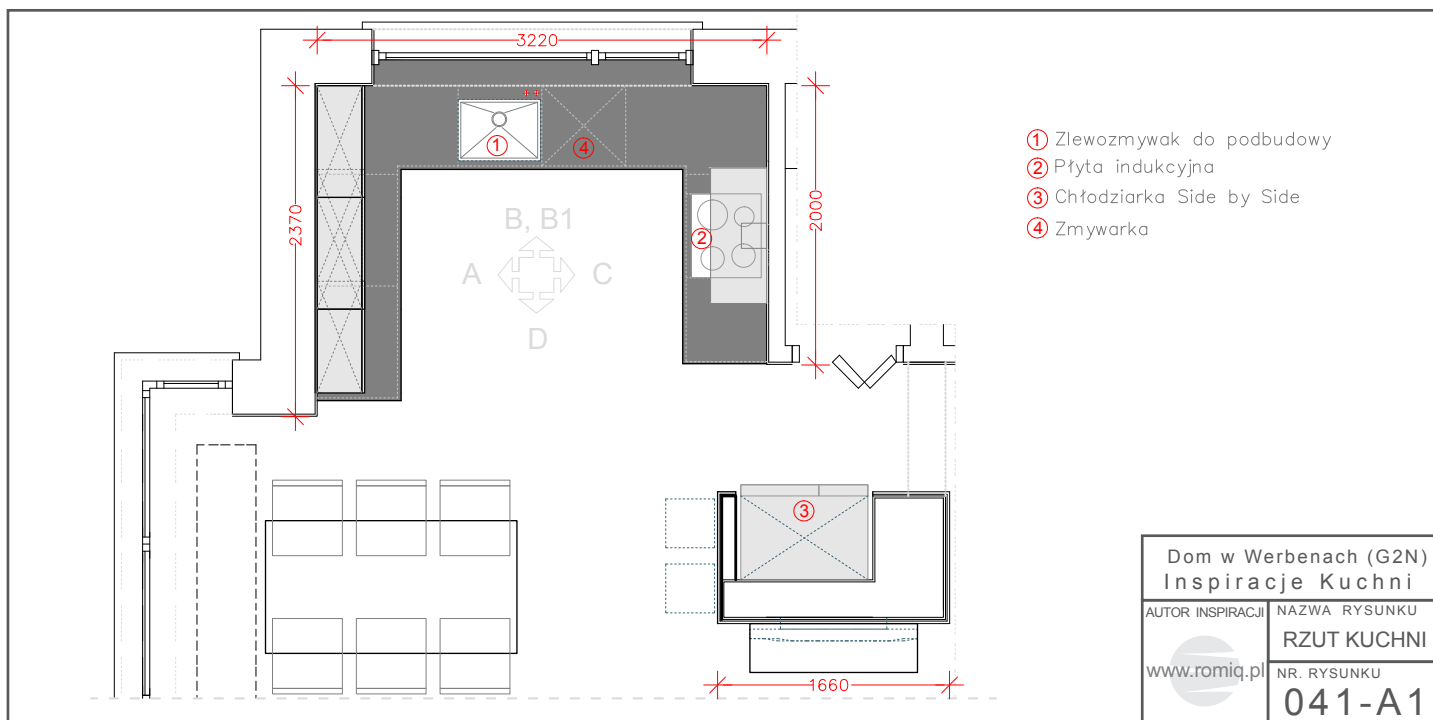


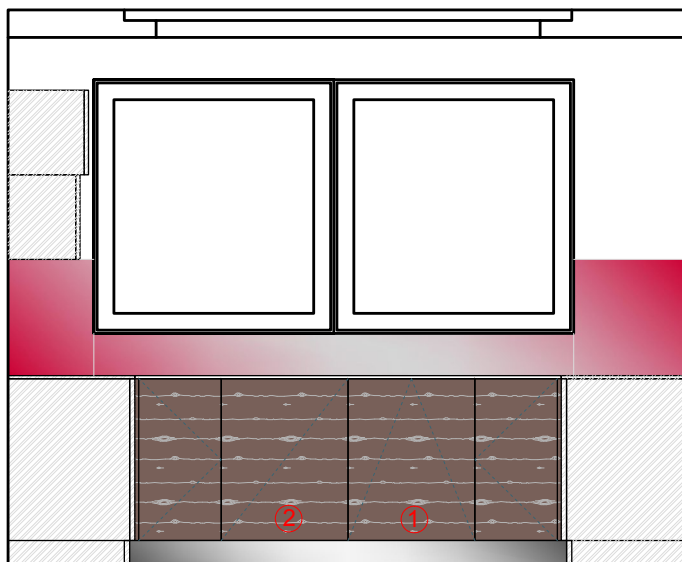
Copyright 2011 romiq.pl

Dom w Werbenach (G2N)

Biura Projektów ARCHON+

Aby obejrzeć więcej  
prezentacji zapraszamy  
na stronę: [www.romiq.pl](http://www.romiq.pl)

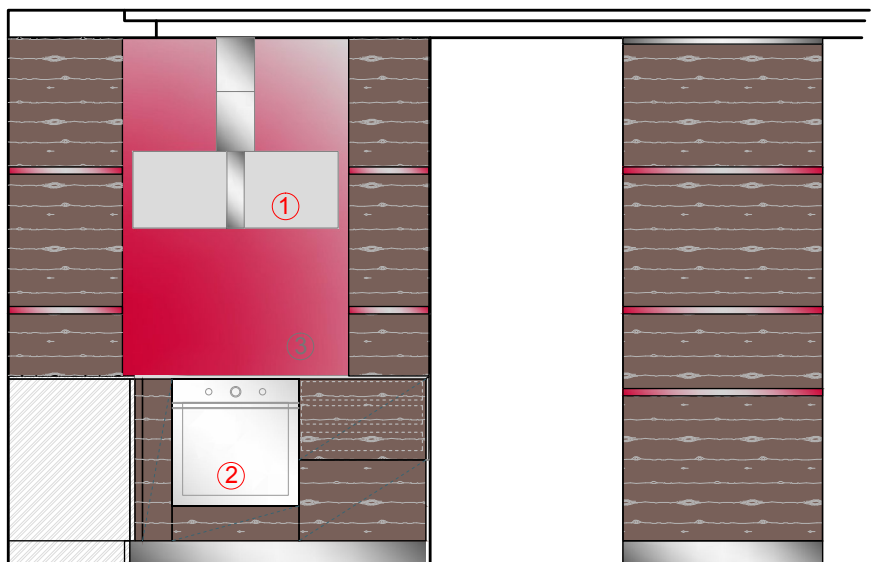




- ① Zmywarka 60cm
- ② Sortownik na śmieci wysuwany z szuflady

B

Dom w Werbenach (G2N) Inspiracje Kuchni	
AUTOR INSPIRACJI	NAZWA RYSUNKU
www.romiq.pl	WIDOK KUCHNI
	NR. RYSUNKU
	041-A3



- ① Okap przyścienny
- ② Piekarnik
- ③ Panel z nadrukiem cyfrowym

C

Dom w Werbenach (G2N) Inspiracje Kuchni	
AUTOR INSPIRACJI	NAZWA RYSUNKU
www.romiq.pl	WIDOK KUCHNI
	NR. RYSUNKU
	041-A4





Firma "ROMI" Roman Kuchta jest przedsiębiorstwem z siedzibą w Sułkowicach i zakładem produkcyjnym działającym na rynku meblarskim od 2000 roku. Działalność firmy ma charakter kompleksowy. Jej najważniejszą zasadą jest ścisła współpraca z Klientem od momentu analizy potrzeb poprzez wybór najlepszych rozwiązań, aż po montaż całego obiektu.

Oferta firmy jest wszechstronna i obejmuje:

- Całościowe opracowania projektowe
- Jednostkowe i niepowtarzalne wzornictwo mebli
- Produkcję pełnego asortymentu mebli
- Dostarczanie kompleksowego zestawu mebli i wyposażenia do realizowanych projektów
- Indywidualna produkcja elementów wystroju i dekoracji wnętrz



ROMI zajmuje się również kompleksową konserwacją i serwisem powyko-nawczym. Zatrudniamy doświadczoną i wysoko wykwalifikowaną kadrę fachowców, by móc spełnić pokładane w nas oczekiwania. Projektowanie mebli i wnętrz odbywa się w pełni skomputeryzowanej pracowni, gdzie dzięki specjalistycznemu oprogramowaniu do wizualizacji można pokazać Klientowi jeszcze nieistniejące wnętrza i dokonać potrzebnych zmian w wirtualnej przestrzeni. Powstające w ten sposób precyzyjne rysunki wykonawcze trafiają następnie do działu produkcji, gdzie nabierają realnego kształtu.



Dla klienta indywidualnego, który ma ciekawe plany lub szuka nowych rozwiązań meblowych stoi do dyspozycji studio projektowe i wzorcownia.

ROMI współpracuje z architektami i projektantami wnętrz. Korzyścią tej współpracy jest dotrzymywanie kroku światowym trendom w realizacji projektów, dających świadectwo doskonałego wzornictwa, doboru najwyższej jakości materiałów, perfekcyjnego wykonania oraz wyjątkowego klimatu.

