



## Inspiracje „Piękna Kuchnia”

Dom w Akebiach  
Biura Projektów ARCHON+

Połączenie wyrazistej czerwieni o wysokim połysku z absolutnie matowym Wenge to pewne rozwiązanie, gdy chcemy uzyskać efekt zdecydowanego wnętrza. Obecnie, gdy meble są wyposażone w nowoczesne akcesoria, fronty mogą być otwierane za pomocą TIP-ON, a uchwyty pełnić rolę przede wszystkim dekoracyjną, aranżacja kuchni sprawia wrażenie nieograniczonych możliwości. Popularne materiały kompozytowe na blaty, dowolnie klejone i formowane możemy również użyć do wykonania parapetów, które połączone z blatem w niewidoczny sposób powiększają nam przestrzeń roboczą. Stalowy cokół i framuga drzwi szklanych podkreślają kolor frontów, a w połączeniu ze sprzętem AGD stanowią zarazem praktyczną i dekoracyjną oprawę naszych mebli. W tym zestawie udało się idealnie połączyć odważne kolory z praktycznymi i ergonomicznymi rozwiązaniami. Należy pamiętać, iż niezbędne są modyfikacje ścian w holu i kuchni, aby wygospodarować miejsce na chłodziarkę Side by Side. Umieszczona pod oknem szeroka szafka jest idealnym miejscem ekspozycyjnym.

### ZESTAWIENIE UŻYTYCH MATERIAŁÓW:

- Fronty z płyty MDF foniowanej lub lakierowanej w połysku
- Blaty kompozytowe w bogatej kolorystyce
- Uchwyty i wykończenia INOX
- Oświetlenie LED pod szafkami, oraz wewnątrz w półkach
- Szuflady TANDEMBOX intivo w kolorze jedwabistej bieli
- Podnośnik do frontu górnego AVENTOS HS (opcjonalnie: SERVO-DRIVE, elektryczne wspomaganie ruchu podnośników frontów górnych)
- Pod zlewem: szuflada zlewozmywakowa TANDEMBOX intivo - szuflada na sortowniki śmieci z SERVO-DRIVE uno
- opcjonalnie: system organizacji wewnętrznej ORGA-LINE

### ZESTAWIENIE UŻYTEGO SPRZĘTU:

- Piekarnik kompaktowy w kolorze stalowym
- Piekarnik kompaktowy - parowy w kolorze stalowym
- Płyta indukcyjna do zabudowy 90cm
- Zlewozmywak do podbudowy ze stali nierdzewnej
- Bateria chromowana
- Pochłaniacz zamontowany w szafce wiszącej z panelem dekoracyjnym
- Chłodziarko-zamrażarka SIDE by SIDE
- Zmywarka zabudowana 60cm ze zintegrowanym panelem sterującym

### CENY:\*

- Zestaw Mebli STANDARD+ (bez blatów) - cena od: 17200zł
- Zestaw Mebli KOMFORT+ (bez blatów) - cena od: 19400zł
- Blaty kompozytowe - cena od: 4800zł

\*Wycena orientacyjna. Aktualne cenniki do otrzymania u autora inspiracji

PRODUCENT MEBLI  
PROJEKTY  
ARANŻACJE  
WYKONAWSTWO  
DO MIESZKAŃ,  
BIUR, HOTELI



Zakład Produkcyjno-Handlowy  
"ROMI" Roman Kuchta  
32-440 Sułkowice, ul. Zarzecze 2,  
tel/fax 012 2733357, kom. 600 392 600  
www.romiq.pl e-mail: info@romiq.pl  
NIP681-131-60-07 REGON357214500



### Kolory blatów



### Akcesoria BLUM



### Wybarwienia frontów



Copyright 2011 romiq.pl

# Dom w Akebiach

Biura Projektów ARCHON+

Aby obejrzeć więcej  
prezentacji zapraszamy  
na stronę: [www.romiq.pl](http://www.romiq.pl)



PRODUCENT MEBLI  
PROJEKTY  
ARANŻACJE  
WYKONAWSTWO  
DO MIESZKAŃ,  
BIUR, HOTELI



Zakład Produkcyjno-Handlowy  
"ROMI" Roman Kuchta  
32-440 Sułkowice, ul. Zarzecze 2,  
tel/fax 012 2733357, kom. 600 392 600  
www.romiq.pl e-mail: info@romiq.pl  
NIP681-131-60-07 REGON357214500



Inspiracja kuchni  
z parapetem bez szafki  
pod oknem



## Kuchnia piękna i praktyczna...

Wyobraźcie sobie Państwo perfekcyjny ruch ...  
Meble, które otwierają się i zamykają bez  
żadnego wysiłku...  
Więcej informacji o najnowszych rozwiązaniach  
proponowanych przez firmę Blum można  
znaleźć na stronie internetowej [www.blum.pl](http://www.blum.pl)



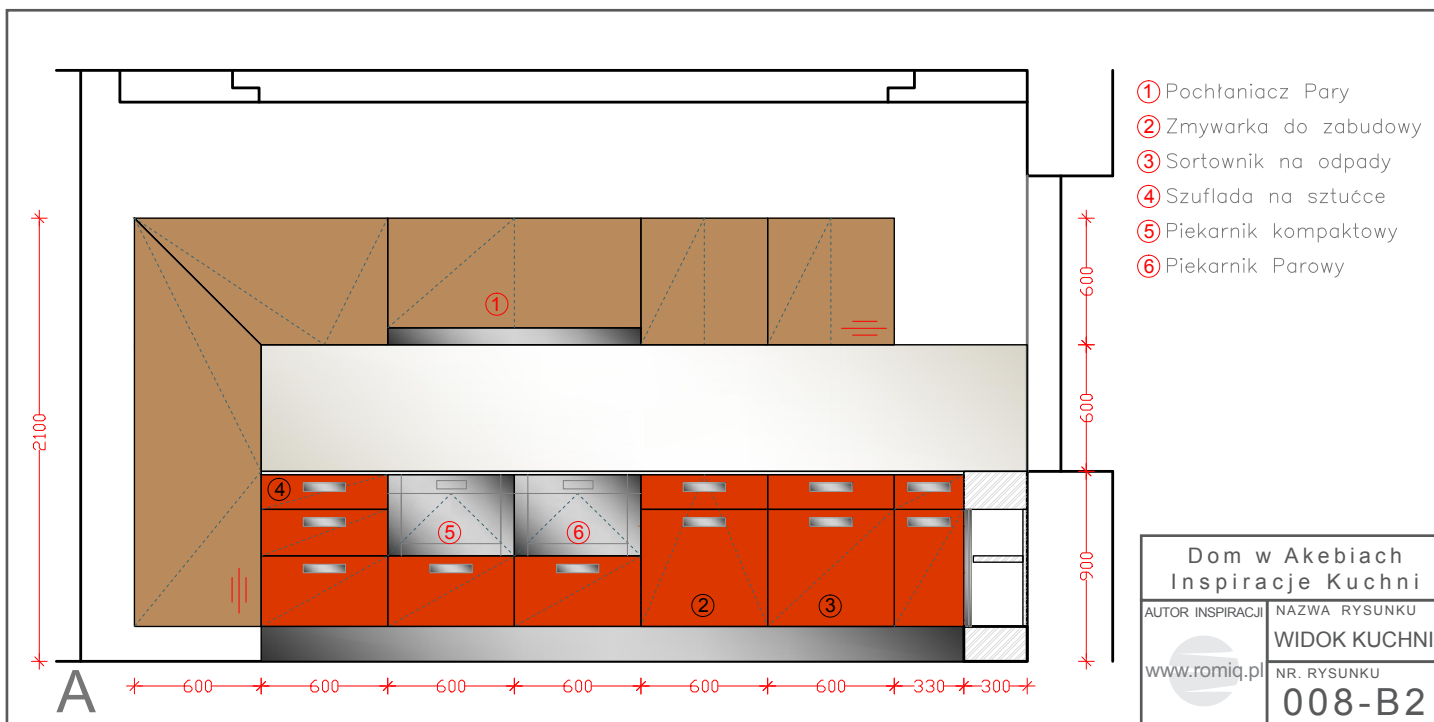
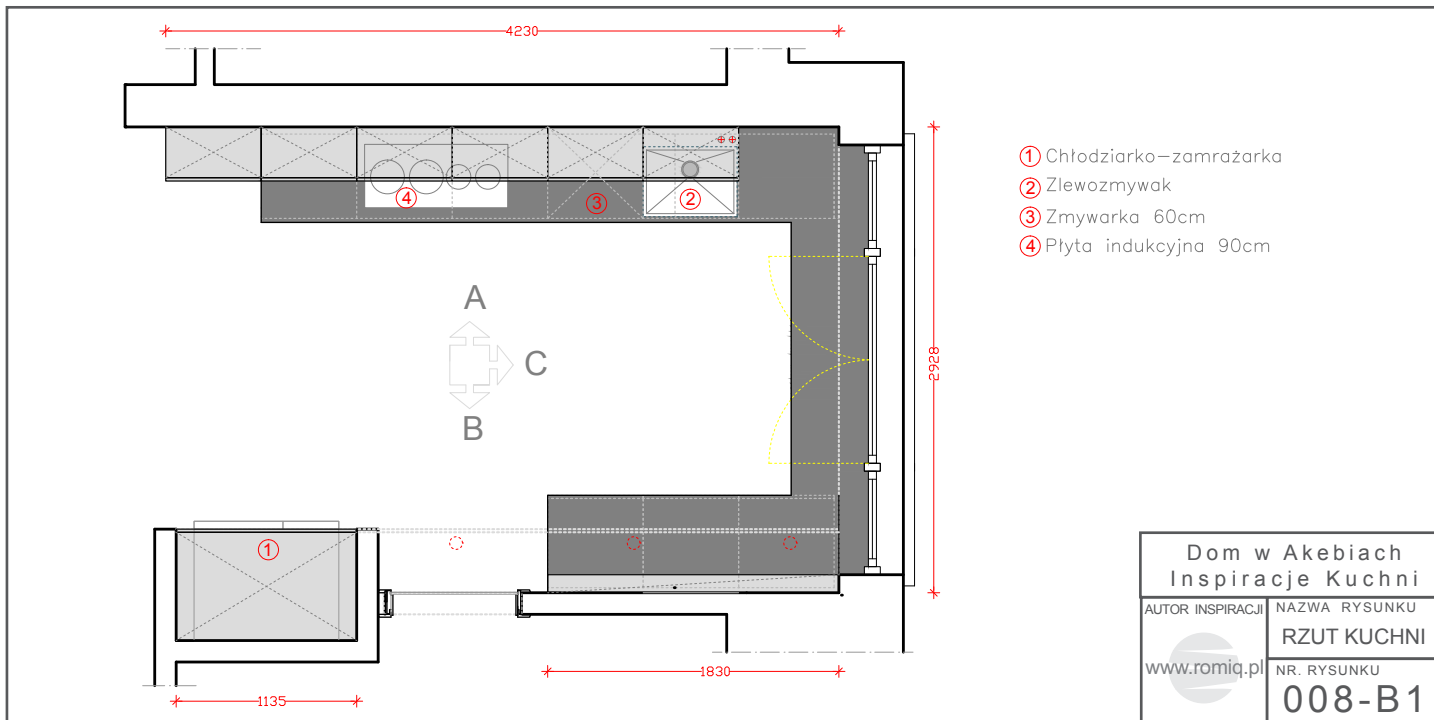
**blum**

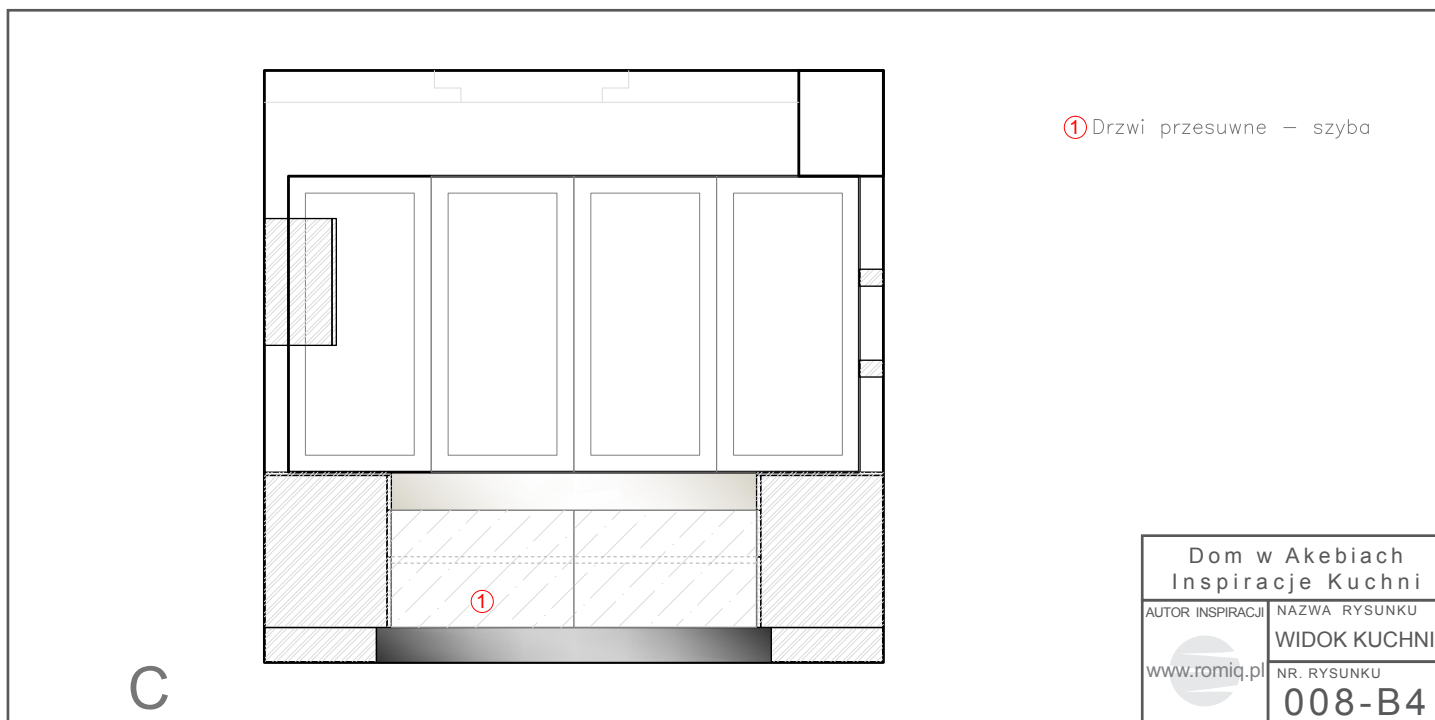
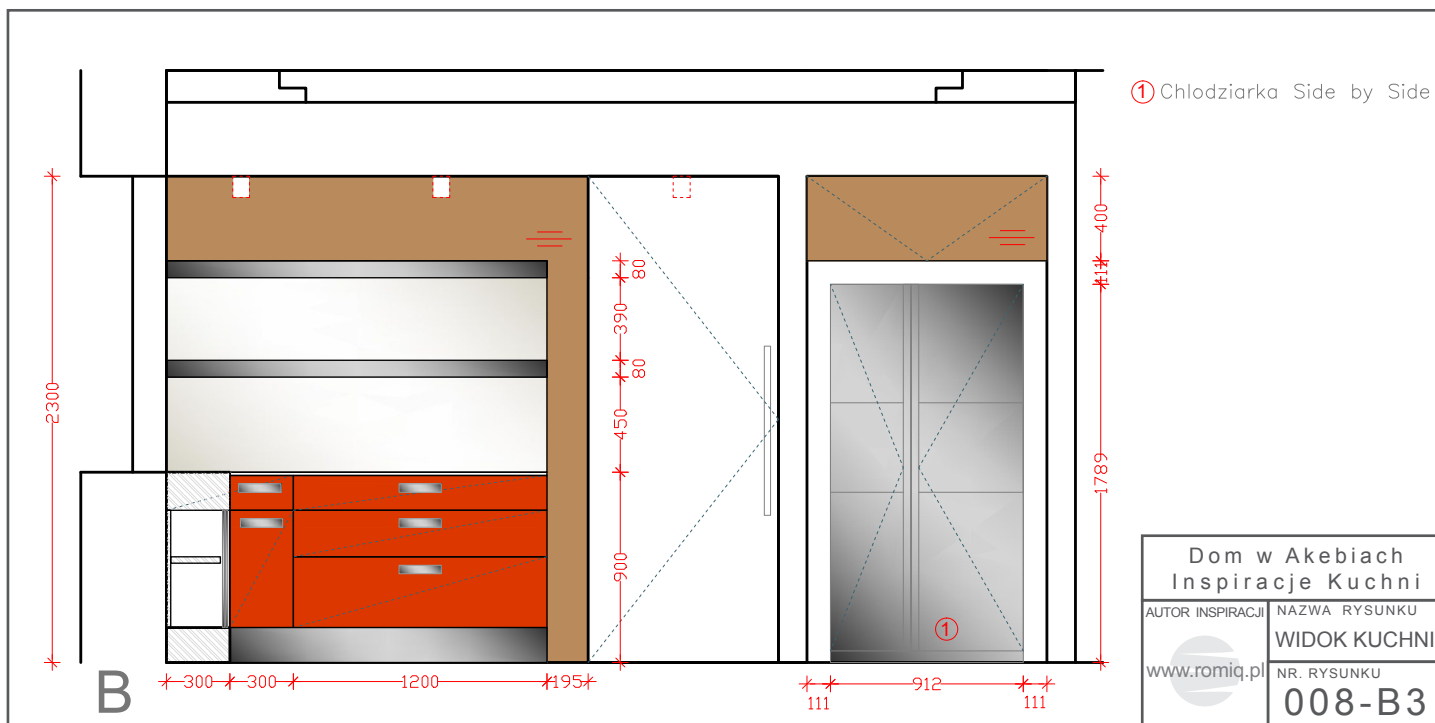
Copyright 2011 romiq.pl

# Dom w Akebiach

Biura Projektów ARCHON+

Aby obejrzeć więcej  
prezentacji zapraszamy  
na stronę: [www.romiq.pl](http://www.romiq.pl)









Firma "ROMI" Roman Kuchta jest przedsiębiorstwem z siedzibą w Sułkowicach i zakładem produkcyjnym działającym na rynku meblarskim od 2000 roku. Działalność firmy ma charakter kompleksowy. Jej najważniejszą zasadą jest ścisła współpraca z Klientem od momentu analizy potrzeb poprzez wybór najlepszych rozwiązań, aż po montaż całego obiektu.

Oferta firmy jest wszechstronna i obejmuje:

- Całościowe opracowania projektowe
- Jednostkowe i niepowtarzalne wzornictwo mebli
- Produkcję pełnego asortymentu mebli
- Dostarczanie kompleksowego zestawu mebli i wyposażenia do realizowanych projektów
- Indywidualna produkcja elementów wystroju i dekoracji wnętrz



ROMI zajmuje się również kompleksową konserwacją i serwisem powyko-nawczym. Zatrudniamy doświadczoną i wysoko wykwalifikowaną kadrę fachowców, by móc spełnić pokładane w nas oczekiwania. Projektowanie mebli i wnętrz odbywa się w pełni skomputeryzowanej pracowni, gdzie dzięki specjalistycznemu oprogramowaniu do wizualizacji można pokazać Klientowi jeszcze nieistniejące wnętrza i dokonać potrzebnych zmian w wirtualnej przestrzeni. Powstające w ten sposób precyzyjne rysunki wykonawcze trafiają następnie do działu produkcji, gdzie nabierają realnego kształtu.



Dla klienta indywidualnego, który ma ciekawe plany lub szuka nowych rozwiązań meblowych stoi do dyspozycji studio projektowe i wzorcownia.

ROMI współpracuje z architektami i projektantami wnętrz. Korzyścią tej współpracy jest dotrzymywanie kroku światowym trendom w realizacji projektów, dających świadectwo doskonałego wzornictwa, doboru najwyższej jakości materiałów, perfekcyjnego wykonania oraz wyjątkowego klimatu.

